

2018^{年度版}

2018年
1月発行

学研ナースिंगサポート

著名講師陣によるe-ラーニング

看護師・院内全職員向けインターネット講義

充実の**226**テーマの
講義映像を収録!



施設独自の研修カリキュラムに
組み込みやすい!
最新の情報・技術・知識を習得できる!

無料デモ体験、
できます!

学研ナースिंगサポート 検索 🔍

学研ナースングサポートとは？

院内研修のための講義映像を、年間で系統的に配信するe-ラーニングサービスです。パソコンとネット環境、あとはプロジェクターなどのわずかな備品と準備で、著名な講師による研修を、院内で効率よく実施することができます。

効果が
上がる！

23のコースと
優れたコンテンツ

操作が
簡単！

使い勝手のよい
研修システム

4つの
コンセプト

費用が
安い！

安心して導入できる
料金設定

負担が
軽減！

教育担当者の
負担減に貢献

学研ナースングサポートの特長

充実の全 **226** テーマの
講義映像を収録！

レベルごと、ラダー別の研修に使える

院内全体研修に繰り返し使える

どこでも、短時間の研修に使える



著名講師陣の講義

第一線で活躍する全国の講師陣による講義が見られます



コンパクトな時間設定

15～60分の講義時間だから院内研修にとても使いやすい



アフターフォローも充実

ナースングサポート便り(月1回発行)で他施設の取り組みを定期的に紹介しているほか、営業担当が随時サポートいたします

視聴状況“見える化”オプションで
ご利用状況のアフターフォローも行っています！



多職種も利用できる さまざまなコース

レベル別・経年別の研修にも
組み込みやすいコース設定です



パソコン・スマートフォン・ タブレットで受講できます

各講義に自由に使える資料がつきます



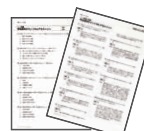
※e-ラーニング画面は実際と異なる場合があります



ワークシート



講義資料



テスト・解答解説



修了証

ラダーレベルに合わせた キャリアアップに活用！



社会福祉法人
恩賜財団済生会支部北海道
済生会 小樽病院

右：看護部長
大橋 とも子 様

左：教育課長
早川 明美 様

クリニカルラダーの導入に合わせて教育体制を新人教育、ラダー教育、看護補助者教育の3本柱にして、各研修に学研ナースングサポートを取り入れました。学研ナースングサポートを利用したラダー研修の内容が職場で活かされるように、研修参加者を増やし、視聴後にグループワークを行い、職場で具体的に何をどう活かすか明確にしたいと考えています。

集合研修とe-ラーニングを効果的に 連動させ、質の高い看護をめざす！



東北医科薬科大学
若林病院

看護部長
鈴木 郁子 様

新人看護職員と看護補助者の教育で、とくに活用しています。新人研修のカリキュラムにe-ラーニングによる学習を取り入れ、「基礎習得コース」のテストを研修のときに配布し、翌月までの宿題にしています。e-ラーニングを含めた教育を通して目標としていることは、知識を看護実践に結びつけ、一人ひとりが質の高い看護をめざし続けることだと考えています。

「もう見た？」スタッフの声かけで e-ラーニングの定着！



公益社団法人 地域医療振興協会
市立大村市民病院

右：副院長兼看護部長
西 邦子 様

左：ラダー教育担当師長
森 孝子 様

「すべてのスタッフに学ぶ機会を提供したい」という現副院長の強い思いから、5年前に導入しました。導入1年目は、周知をはかるべくランチョンおよびイブニングセミナーの開催、各部署では病棟の特性を活かした必須テーマを決定しました。受講後のスタッフの「おもしろかったよ」「ためになったよ」という一言がとても効果的であり、いつの間にか「もう見た？」と確認しあう言葉に変わっていました。

個人目標に合わせて ランチョンに参加！



社会医療法人 仁生会
三愛病院

右：看護部長
元吉 ひとみ 様

左：教育担当師長
濱名 郁里 様

当院には、職員教育に携わる専従の配置がなく、教育委員の負担を考慮し、3年前より学研ナースングサポートを導入し、看護部教育計画の一部として位置づけをしています。VODは昼食をとりながら視聴することができ、気軽に参加できるため、多くの職員が自主的に研修に参加するようになっています。「院内全体研修コース」については、事前にサマリーをメールで配信し、院内開放研修として他部署の方にも参加を促し、学習の場を共有しています。また、医療安全や感染対策の講義は、年間の必須研修の一部としても活用しています。

講義の中に具体例があり、
看護記録を書くときに注意する
事項がわかった

やったことに満足するのではなく、
患者さんにとって有効なケアかどうかを
つねに考えて看護をしたい

自分がどれだけ今の業務を
理解しているかを再確認できる
いい機会でした

チームコンピテンシーを今まで以上に理解し、
メンバーと協働することを意識して
毎日の仕事に役立てたい

無料デモ体験、
できます！

学研ナースングサポート 検索

管理者の“困った”

研修担当が忙しい
カリキュラムづくりが大変



こんな
お悩みは

スタッフの“困った”

いろんな講師の講義が聞きたい
研修にもっと参加したい



学研ナースングサポ^{...}におまかせください

**研修カリキュラムに
組み込みやすい!**

レベルごと、ラダー別・経年別の研修に
対応できる豊富なコンテンツ

**最新の情報・技術・
知識を習得できる!**

毎年内容をリニューアルしています

15～60 分間講義+豊富なサポートツール!

研修に活用できる資料が
自由に使えます!



ワークシート



講義資料



テスト・解答解説



修了証

いつでもどこでも学習できる!



院内集合研修

院内で、配信期間中
いつでも研修が
行えます



個別研修

パソコン・スマートフォン
タブレット端末で
受講できます

個人の学習状況を確認・集計できます

**担当者が運用状況をアフターフォロー
9月と3月に受講履歴のレポートを案内**

学習の流れの一例

e-ラーニングを個人で視聴し学習

パソコン・スマートフォン・タブレット端末で講義動画やテスト、ワークシートで知識を深める。10分程度の短時間の学習も可能



院内集合研修による学習

同じ目的意識をもった人との集合研修により、自身のさらなるスキルアップに!



現場で実践

いままで学んだ内容と研修会で得た知識を現場で実践



e-ラーニングで知識の定着

事前に学んだことと、実践をとおして発見したことをふまえ、e-ラーニングを再度視聴し、知識の定着へ

※一例です。運用方法については営業担当が随時アフターフォローいたします

ベナー博士のe-ラーニングおすすめ活用法の動画を配信中!



みなさんがe-ラーニングで学習することに期待します。

Dr. Patricia Bennerー パトリシア・ベナー博士

カリフォルニア大学サンフランシスコ校名誉教授。

元 カリフォルニア大学サンフランシスコ校看護学部生理学的看護学科教授で、米国看護アカデミー会員(living legend)、英国王立看護院名誉特別研究員。

『初心者から熟練者へ』(From Novice to Expert, 1984年)の著者。本書は世界10か国語に翻訳され、『アメリカ看護学会誌』(AJN)で「看護教育と看護研究における1984年のこの一冊」に挙げられた。健康論・ストレス—対処論・臨床技能習得論の分野で世界的に活躍している研究者、講師である。現在は、イラク・アフガニスタン負傷兵のケアと看護教育のイノベーションについて研究している。

看護理論の世界的権威パトリシア・ベナー博士のe-ラーニングおすすめ活用法の動画を配信中!



<https://gakken-meds.jp/special/benner.html> ^ GO!



(2018年4月～2019年3月)

基礎習得コース <div>リニューアル</div>		
明日から自信をもって看護ケアが行える！確かな実力をつける18テーマ		
全テーマ通年配信 1テーマ約50分		
テーマ		講師
1	膀胱留置カテーテル挿入時感染の原因から対策まで ～これがCAUTI予防のキホン！～	一木 薫 先生 兵庫医科大学病院 感染制御部 副部長/看護部 看護師長/感染管理認定看護師
2	人工呼吸器のファーストタッチ看護のポイントとアラーム対応	片山 雪子 先生 日本海総合病院 ICU 師長 集中ケア認定看護師
3	末梢静脈カテーテル(留置針)の留置と管理 “超入門”	伊藤 和史 先生 京都大学医学部附属病院 総合臨床教育・研修センター 特定准教授
4	「解剖生理学」と「エビデンス」から採血を学ぶ ～動画で学ぼう～	田中 朝志 先生 東京医科大学八王子医療センター 臨床検査医学科 准教授
5	アラームが鳴ったらこうする！輸液ポンプ・シリンジポンプの取り扱い方 ～トラブルから学ぼう～	小林 剛志 先生 平塚共済病院 臨床工学科 技士長
6	よくある誤薬を防ぐ手順とハイリスク薬の与薬時の注意点	荒井 有美 先生 北里大学病院 医療の質・安全推進室 専従医療安全管理者/保健師/看護師/薬剤師
7	1秒でもはやくあなたができる急変対応 ～手技・連絡・応援～	川原 千香子 先生 愛知医科大学 医学部 シミュレーションセンター 講師
8	バイタルサインでここまでわかる	徳田 安春 先生 総合診療医/群星(むりぶし)沖縄臨床研修センター長
9	こんなところで転倒・転落!? あなたならどうする ～素早い初期対応のために～	黒川 美知代 先生 武蔵野赤十字病院 医療安全推進センター 医療安全推進室 医療安全管理者/看護師長
10	最新ガイドラインとチーム医療がわかる！輸血と有害事象対策	牧野 茂義 先生 虎の門病院 輸血部 部長
11	ウチの病院ならこれでOK！効率的な看護記録をつけるコツ	福島 芳江 先生 兵庫県立尼崎総合医療センター 看護部 参事
12	死の兆候から看取り、家族対応 ～家族対応と身体の変化～	柏谷 優子 先生 辻仲病院柏の葉 看護部 看護師長/緩和ケア認定看護師
継続配信(通年配信)		
I	ここからスタート！心電図モニターとのつきあい方 ～設定の確認とアラーム対応～	徳野 慎一 先生 東京大学大学院医学系研究科 音声病態分析学講座 特任准教授
II	安全な吸引・排痰を行うための手技とコツ	戎 初代 先生 東京ベイ・浦安市川医療センター 集中ケア認定看護師/米国呼吸療法士
III	嚥下障害のある患者のための食事介助	三鬼 達人 先生 藤田保健衛生大学病院 看護長/摂食・嚥下障害看護認定看護師
IV	褥瘡を予防する ～発生要因の理解とアセスメント～	松岡 美木 先生 埼玉医科大学病院 褥瘡対策管理室 褥瘡管理者/特定看護師 皮膚・排泄ケア認定看護師
V	多重課題を乗り切るためのコミュニケーションと優先順位の考え方	弘田 智香 先生 自治医科大学附属病院 看護職キャリア支援センター 教育プログラム開発支援部門 部門長/看護師長
VI	看護師資格は一生涯 ～いまを大切に生きることの積み重ねがキャリアをつくる～	大島 敏子 先生 NPO看護職キャリアサポート 顧問/フリージア・ナースの会 会長

※オンデマンド配信期間は2019年3月末までです

中堅コース <div>リニューアル</div>		
もっとよくなる！明日の看護に活かせる専門別22テーマ		
毎月1日から2019年3月まで配信 1テーマ約50分		
テーマ		講師
4月開始	臨床推論 ～ベッドサイドでどう進めるか～	山内 豊明 先生 名古屋大学大学院 医学系研究科 基礎・臨床看護学講座 教授
7月開始	緊急手術に強くなる！急性心筋梗塞・狭心症の最新ケア ～心臓カテーテル治療から心リハまで～	原田 愛子 先生 国立研究開発法人 国立循環器病研究センター CCU 副看護師長/集中ケア認定看護師
7月開始	新しい酸素療法「ハイフローセラピー」の基本と実践	南條 裕子 先生 東京大学医学部附属病院 看護部 主任副看護師長/集中ケア認定看護師
7月開始	食べることは生きること ～歯科医と一緒に口腔ケア～	五島 朋幸 先生 ふれあい歯科 ことう 代表
5月開始	早期退 消化器 ～ERAS～	
8月開始	がん看 がん性	
8月開始	回復期 脳卒中 ～リハ～	
8月開始	これを 最新食	
I	呼吸器系のフィジカルアセスメント	山内 豊明 先生 名古屋大学大学院 医学系研究科 基礎・臨床看護学講座 教授
IV	全診療科必見！糖尿病をもつ患者さんの“療養行動の実施に向けた理論”を活用したアプローチ	柏崎 純子 先生 昭和大学江東豊洲病院 慢性疾患看護専門看護師/糖尿病看護認定看護師
VII	がん化学療法を理解して、安全で質の高い看護実践につなげよう！	菅野 かおり 先生 公益社団法人 日本看護協会 神戸研修センター 教育研修部 がん化学療法看護認定看護教育課程 主任教員
X	口腔ケアに対する自信をつける！状態・疾患別の口腔ケアの疑問解決	渡邊 裕 先生 地方独立行政法人 東京都健康長寿医療センター
II	重症患 退院後	
V	クリテ 小児の	
VIII	苦手意 不整脈 危険な	
精神科コース <div>リニューアル</div>		
「こんなときはどうしたらいいの？」に答える精神科看護ケアを身につける22テーマ		
毎月21日から2019年3月まで配信 1テーマ約50分		
テーマ		講師
4月開始	精神科で大切にしたい安全・安心の医療 ～せん妄患者のケア～	山内 典子 先生 東京女子医科大学病院 看護部 リエゾン精神看護専門看護師
7月開始	ここがポイント 精神科領域の感染対策	大渡 由美子 先生 独立行政法人 国立病院機構 神奈川病院 感染管理認定看護師
7月開始	依存する患者への看護介入(SMARRP)	岡 京子 先生 公益財団法人 井之頭病院 看護部 科長/精神看護専門看護師
7月開始	もう一度見直そう その薬物療法	稲田 健 先生 東京女子医科大学 医学部 精神医学講座 講師
5月開始	大人の 行動制	
8月開始	退院支 地域で	
8月開始	患者の ～暴力の	
I	精神医療を法律で読み解く	小山 達也 先生 東京女子医科大学 看護学部 精神看護学 講師
IV	おもてににくい！精神障がい者の皮膚トラブル	天池 光 先生 国立研究開発法人 国立精神・神経医療研究センター病院 副看護師長/皮膚・排泄ケア認定看護師
VII	精神科看護薬物道場	江波戸 和子 先生 杏林大学 保健学部 精神看護学 准教授/精神看護専門看護師
X	看護師が行う退院支援コーディネート	石田 正人 先生 独立行政法人 神奈川県立病院機構 神奈川県立精神医療センター 精神看護専門看護師
II	精神科が教え	
V	現場で 認知行	
VIII	意外と 精神障	
XI	行動制	

テーマ	講師		テーマ	講師
院に向けた 疾患の周術期管理 とその実践～	亀井 尚 先生 東北大学病院 移植再建内視鏡外科 教授	6 月 開 始	早期発見・支援できる！ 最新糖尿病治療と透析予防	柏崎 純子 先生 昭和大学江東豊洲病院 慢性疾患看護専門看護師/ 糖尿病看護認定看護師
護に強くなる！ 疼痛の痛みの評価と緩和ケア	廣橋 猛 先生 永寿総合病院 がん診療支援・ 緩和ケアセンター長		手術看護を復習！ 高齢者に対する 整形外科手術の管理のポイント ～変形性股関節症と人工股関節置換術の看護ケア～	吉原 愛雄 先生/ 松岡 千恵美 先生 国立病院機構 村山医療センター 臨床研究部長 / 看護部 副看護部長
リハビリテーションでの 看護とADL評価 マインドで患者生活を取り戻す！～	林 恭史 先生 一般社団法人 巨樹の会 原宿リハビリテーション病院 名誉院長	9 月 開 始	これで慌てない！ 一般病棟での 精神科患者の受入のコツ	赤穂 理絵 先生 東京女子医科大学 医学部 精神医学講座 准教授
見たらすぐ動く！ 物アレルギーとその対応	海老澤 元宏 先生 独立行政法人 国立病院機構 相模原病院 臨床研究センター 副臨床研究センター長/ アレルギー・慢性疾患研究部長		エンドオブライフケア ～人生の最終段階にあなたができる支援とは～	田中 久美 先生 公益財団法人 筑波メディカルセンター 看護部 副部長/ 老人看護専門看護師

継続配信(通年配信)				
者の早期離床 のQOLに関する諸問題から～	卯野木 健 先生 筑波大学附属病院 ICU/PICU/HCU/ER 統括看護師長	Ⅲ	排尿自立指導に役立つ！ 排尿ケアの質を高め、患者のQOLを 高める適切な排尿ケア実践を学ぶ	谷口 珠実 先生 山梨大学大学院 総合研究部 健康・生活支援看護学講座 准教授
イカルケアを必要とする 看護	中田 諭 先生 聖路加国際大学大学院 看護学研究科 助教	Ⅵ	廃用症候群、サルコペニア、 フレイルへの対応 ～患者さんの人生を左右する看護師にできる アプローチ～	稲川 利光 先生 NTT東日本関東病院 リハビリテーション科 部長/ リハビリテーション専門医/ 指導責任者
識をなくそう！ の特徴を正しく理解し、 不整脈に備える	大八木 秀和 先生 独立行政法人 地域医療機能推進機構 大阪病院 循環器科 医長	Ⅸ	透析療法の知識・技術・ 患者マネジメント	杉田 和代 先生 学校法人 花田学園 東京有明医療大学 看護学部 看護学科 講師/ 慢性疾患看護専門看護師/ 6学会合同認定 透析療法指導看護師

※オンデマンド配信期間は2019年3月末までです

どちらかのコースを
or
ご選択ください

看護管理コース		
師長以上がいま押さえておきたい！最新マネ 毎月11日から2019年3月まで配信 1テ		
4月開始	医療職に必要な 「社会人基礎力」の育て方	高橋 聖マリー ナース 統括者
5月開始	労務トラブルを未然に防ぐ！ 労働環境の現状と採用時の 雇用管理	服部 株式会社 名南経 社会保
6月開始	師長必見！ 病棟運営が変わる5つの要素	太田 C-FE
7月開始	倫理的な看護実践における 看護管理者の役割と責任	宮脇 慶應義 看護部 健康で 教授
8月開始	医療・看護の質と評価 ～看護管理者が取り組む測定と改善方法～	柳橋 聖路加 副院長
9月開始	次世代の病棟(看護)管理者の育成！ ～管理者としての マネジメントスキルを身につける～	山元 公益社 東京都

※オンデマンド配信期間は2019年3月末までです

24テーマ

監修:田中 美恵子 先生

東京女子医科大学 看護学部 教授

テーマ	講師		テーマ	講師
発達障害の基礎	北川 明 先生 防衛医科大学校 医学教育部 看護学科 精神看護学講座 准教授	6月開始	身体症状を訴える患者の アセスメント	嵐 弘美 先生 東京女子医科大学 東医療センター 看護部 精神看護専門看護師
限最小化を考えよう	島山 卓也 先生 東京女子医科大学大学院 非常勤講師/博士(看護学)/ 精神看護専門看護師		看護に活かそう認知行動療法	矢内 里英 先生 埼玉県立精神医療センター 精神看護専門看護師
援 暮らしということ～	濱田 由紀 先生 東京女子医科大学 看護学部 非常勤講師	9月開始	レスパイトケアを目的とした 認知症患者への対応	阿部 貴子 先生 立正佼成会附属佼成病院 看護部長室 リエゾン精神看護専門看護師
アンガーマネジメント 衝動をかかえる患者への看護介入～	江波戸 和子 先生 杏林大学 保健学部 精神看護学 准教授/ 精神看護専門看護師		法律から考える 精神科病棟における看護	下里 誠二 先生 信州大学 学術研究院保健学系 看護学専攻 広域看護学領域 (精神看護学) 教授

継続配信(通年配信)				
病院リスクマネジャー る医療安全	長 文枝 先生 独立行政法人 神奈川県立病院機構 神奈川県立精神医療センター 看護科長	Ⅲ	精神科病院のナースが届ける 院内感染対策	小澤 慎太郎 先生 国立研究開発法人 国立精神 神経医療研究センター病院 副看護師長/ 感染管理認定看護師
どう活かす！ 動療法	岡田 佳詠 先生 国際医療福祉大学 成田看護学部 看護学科	Ⅵ	精神科身体合併症 ベッドサイドテクニック	嵐 弘美 先生 東京女子医科大学 東医療センター 看護部 精神看護専門看護師
多い！? がい者の嚥下障害	臼井 晴美 先生 国立研究開発法人 国立精神・ 神経医療研究センター病院 副看護師長/摂食・嚥下障害 看護認定看護師	Ⅸ	精神科における災害看護	田中 美恵子 先生 東京女子医科大学 看護学部 教授
限を正しく理解しよう！	島山 卓也 先生 公益財団法人 井之頭病院 看護部 科長/ 精神看護専門看護師	Ⅻ	高齢化する精神障がい者への看護	茅根 寛子 先生 公益財団法人 井之頭病院 看護部 科長/ 精神看護専門看護師

リーダー育成コー		
はじめて後輩ができて迷わない！ 人間関係とキャリアアップを学ぶための6テ 毎月11日から2019年3月まで配信 1テ		
5月開始	新人&後輩看護師の 学びを助ける コミュニケーションの極意 ～プリセプター・中堅看護師必須の指導術～	安藤 防衛医 医学部 学科上 成人科
6月開始	反転学習で学びが グッと身近になる！ ～効果絶大のoff-JT～	内藤 京都大 総合臨 クリニ センタ
7月開始	看護実践に活かす！ リフレクション	東 東京都 副看護 兼 看護
継続配信(通年配信)		
I	リーダーとキャリア開発 ～クリニカルリーダー・ キャリアラダーを活用して～	宇都 聖路加 看護部
II	ファシリテーションで人との コミュニケーションを円滑に ～対話を促進するHubになろう～	内藤 京都大 総合臨 クリニ センタ
III	“リーダーシップ力”で 組織の変革と発展につなげる	笠松 兵庫医 教育担

※オンデマンド配信期間は2019年3月末までです

「」をテーマに、根拠(エビデンス)に裏付けされた看護ケ

NEW
メン
約50分
講師
先生
アナ医科大学
サポートセンター
護部長/センター長
英治 先生
社
営コンサルティング
険勞務士
加世 先生
N 代表
美保子 先生
産婆大学
医療学部
マネジメント研究科
礼子 先生
国際病院
長/看護部長
恵子 先生
は団法人
部看護協会 会長
9年3月末までです
NEW
マ
約50分
講師
史子 先生
医科大学
教育部 看護学科
看護学講座 教授
知佐子 先生
学医学部附属病院
床教育・研修センター
カルシミュレーション
ー 教育研修担当 助教
ぐみ 先生
部済生会中央病院
護部長
護キャリア開発室長
宮 明美 先生
国際大学大学院
学研究科
知佐子 先生
学医学部附属病院
床教育・研修センター
カルシミュレーション
ー 教育研修担当 助教
公由利 先生
科大学病院 看護部
当看護長
9年3月末までです

看護補助者研修コース

看護補助者の業務の役割とケアの提供をわかりやすく講義

全テーマ通年配信 1テーマ約15分～30分

監修: 虎の門病院 看護部

継続配信(通年配信)		
テーマ		講師
1	医療制度の概要および 病院の機能と組織の理解 	佐藤 顕子 先生 前 虎の門病院 管理看護師長
2	チームの一員としての 看護補助者業務の理解 	佐藤 顕子 先生 前 虎の門病院 管理看護師長
3	守秘義務、個人情報保護の 基礎知識 	佐藤 顕子 先生 前 虎の門病院 管理看護師長
4	労働安全衛生の 基礎知識 	高橋 並子 先生 虎の門病院 看護部次長
5	接遇・マナーの基本 ～患者・家族へのかかわり方～ 	田上 真弓 先生 虎の門病院 分院 管理看護師長
6	看護補助者のための倫理	高橋 並子 先生 虎の門病院 看護部次長
7	環境整備 ～環境整備、ベッドメイキング、 リネン交換～	水落 真紀 先生 虎の門病院 管理看護師長
8	清潔のお世話 ～入浴、清拭、洗髪、身だしなみ～	水落 真紀 先生 虎の門病院 管理看護師長
9	排泄のお世話 ～排尿・排便のお世話、おむつ交換など～	田上 真弓 先生 虎の門病院 分院 管理看護師長
10	食事のお世話 ～食事のお世話、食事にまつわる 事故防止など～	田上 真弓 先生 虎の門病院 分院 管理看護師長
11	洗面のお世話 ～顔を拭く、ひげを剃る、歯を磨く～	佐藤 顕子 先生 前 虎の門病院 管理看護師長
12	移動のお世話 ～歩行、車椅子、ストレッチャー、 スライディングボード～ 	田上 真弓 先生 虎の門病院 分院 管理看護師長
13	診療介助業務の基本 	水落 真紀 先生 虎の門病院 管理看護師長
14	夜勤における業務	高橋 並子 先生 虎の門病院 看護部次長
15	医療安全 ～事故防止の基本的な心構え、 事故発生時の対応～	佐藤 顕子 先生 前 虎の門病院 管理看護師長
16	感染予防 ～手洗い、標準予防策など～	高橋 並子 先生 虎の門病院 看護部次長
17	医療器材の洗浄・消毒・滅菌	高橋 並子 先生 虎の門病院 看護部次長

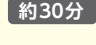
※オンデマンド配信期間は2019年3月末までです

看護研究コース

初めての院内発表からサポート

全テーマ通年配信

監修: 中村 美鈴 先生 自治医科大学 看護学部 成人看護学 教授

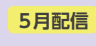
継続配信(通年配信)		
テーマ	講師	テーマ
初めての院内発表 1テーマ約30分		
1	院内発表につなげる気づき ～気づきから臨床研究につなげるために～	縦山 定美 先生 前 横浜創英大学 看護学部 成人看護学 講師/急性・重症患者 看護専門看護師
2	よりよい看護ケア ケーススタディ(Ⅰ) ～実践につなげる研究	
3	発表で気をつけること、 おさえるポイント ～次の看護研究につなげるために～	小幡 祐司 先生 横浜市立大学附属 市民総合医療センター 安全管理担当 看護師長/ 急性・重症患者看護 専門看護師
初めての学会発表 1テーマ約60分		
1	コースオリエンテーション ～看護研究をはじめるために～ 	中村 美鈴 先生 自治医科大学 看護学部 成人看護学 教授
2	看護研究とは? どうして研究する	
3	研究デザインを理解するⅠ	縦山 定美 先生 前 横浜創英大学 看護学部 成人看護学 講師/急性・重症患者 看護専門看護師
4	研究デザインを理解するⅡ	
5	文献の読み方Ⅰ ～量的研究のクリティーク～	縦山 定美 先生 前 横浜創英大学 看護学部 成人看護学 講師/急性・重症患者 看護専門看護師
6	文献の読み方Ⅱ ～質的研究のクリティーク～	
7	研究テーマの絞り込み	谷島 雅子 先生 自治医科大学附属病院 救命救急センター 急性・重症患者看護 専門看護師/救急看護 認定看護師
8	文献検索と文献検討	
9	研究にまつわる倫理的配慮	吉田 紀子 先生 獨協医科大学病院 集中治療室 急性・重症患者看護 専門看護師
10	研究計画書を作成する	
11	研究活動を実施し、データを得る	上澤 弘美 先生 総合病士士協同病院 救命救急センター 急性・重症患者看護 専門看護師
12	研究論文を作成するⅠ ～研究結果を表現する	
13	研究論文を作成するⅡ ～研究結果を考察する～	中村 美鈴 先生 自治医科大学 看護学部 成人看護学 教授
14	研究論文を作成するⅢ ～論文にまとめる～	
15	研究成果を発表するⅠ ～演題応募と発表のタイプ～	段ノ上 秀雄 先生 学校法人和洋学園 和洋女子大学
16	研究成果を発表するⅡ ～発表の準備～	

重症度、医療・看護必要度コース

根拠から看護必要度が理解できる4テーマ

全テーマ通年配信 1テーマ約30分～50分

監
兵衛

テーマ	講師	テーマ
1	重症度・看護必要度とはなにか	箕浦 洋子 先生 兵庫県立 尼崎総合医療センター 副院長/看護部長
2	ここが変わった 看護必要度のポイント	
3	根拠となる看護記録 の書き方 	箕浦 洋子 先生 兵庫県立 尼崎総合医療センター 副院長/看護部長
4	チェック動画×メ	

9年3月末までです

アを自信をもって現場に提供できるようバックアップ

	講師
ののための事例研究)とは～	渡邊 好江 先生 杏林大学医学部付属病院 高度救命救急センター 急性・重症患者看護 専門看護師

の？	上澤 弘美 先生 総合病院土浦協同病院 救命救急センター 急性・重症患者看護 専門看護師
理解するⅡ	小幡 祐司 先生 横浜市立大学附属 市民総合医療センター 安全管理担当 看護師長/ 急性・重症患者看護 専門看護師

ーク～	吉田 紀子 先生 獨協医科大学病院 集中治療室 急性・重症患者看護 専門看護師
討を行う	渡邊 好江 先生 杏林大学医学部付属病院 高度救命救急センター 急性・重症患者看護 専門看護師

する	渡邊 好江 先生 杏林大学医学部付属病院 高度救命救急センター 急性・重症患者看護 専門看護師
るⅠ ～	段ノ上 秀雄 先生 学校法人和洋学園 和洋女子大学
るⅢ	中村 美鈴 先生 自治医科大学 看護学部 成人看護学 教授

※オンデマンド配信期間は2019年3月末までです

ス NEW	
修: 箕浦 洋子 先生 東京立尼崎総合医療センター 副院長 / 看護部長	
	講師
ント 5月配信	箕浦 洋子 先生 兵庫県立 尼崎総合医療センター 副院長 / 看護部長
テスト 5月配信	箕浦 洋子 先生 兵庫県立 尼崎総合医療センター 副院長 / 看護部長

※オンデマンド配信期間は2019年3月末までです

院内全体研修コース				
医療施設で働くすべての職員に知ってほしい、身につけてほしいテーマ				
全テーマ通年配信				
テーマ			講師	
医療安全コース 1テーマ約30分				
1	医療安全文化の醸成ってなに？	杉山 良子 先生	パラマウントベッド株式会社 技術本部 主席研究員(看護師) / 一般社団法人 医療安全全国共同行動 改善アドバイザー	
2	KYT(危険予知トレーニング)のほんとうの意義とは	杉山 良子 先生	パラマウントベッド株式会社 技術本部 主席研究員(看護師) / 一般社団法人 医療安全全国共同行動 改善アドバイザー	
3	KYTを実践してみよう【動画編】	杉山 良子 先生	パラマウントベッド株式会社 技術本部 主席研究員(看護師) / 一般社団法人 医療安全全国共同行動 改善アドバイザー	
4	転倒・転落を減らすための工夫 ～事例を交えて～	黒川 美知代 先生	武蔵野赤十字病院 医療安全推進センター 医療安全推進室 医療安全管理者/看護師長	
感染対策コース 1テーマ約30分				
1	これだけは覚えておきたい! スタンダードプリコーション(標準予防策) ～医療従事者に必要な感染対策の基礎知識～	吉田 理香 先生	東京医療保健大学大学院 医療保健学研究科 感染制御学 教授/感染管理認定看護師	
2	耐性菌とサーベイランス	島崎 豊 先生	中部地区中材業務研究会 会長 NPO法人 日本・アジア口腔保健支援機構 理事	
3	インフルエンザ対策 ～流行期に押さえておきたいポイント～	島崎 豊 先生	中部地区中材業務研究会 会長 NPO法人 日本・アジア口腔保健支援機構 理事	
4	ノロウイルス対策 ～発生から対応まで～	高橋 一嘉 先生	豊橋市民病院 感染症管理センター 看護師長/ 感染管理認定看護師	
個人情報・情報管理コース 1テーマ約30分				
1	医療施設で働く人が必ず知っておきたい個人情報の基本	小野瀬 由一 先生	公益社団法人 日本医療経営コンサルタント協会 理事	
2	医療施設における個人情報漏えい対策 ～求められる情報セキュリティマネジメントとは～	小野瀬 由一 先生	公益社団法人 日本医療経営コンサルタント協会 理事	
倫理コース 1テーマ約50分				
1	医療施設で働く人のために必要な倫理	山田 佐登美 先生	川崎医科大学附属川崎病院 看護部 看護部長付参与	
接遇・クレーム対応コース 1テーマ約30分				
1	施設のホスピタリティ ～医療者として欠かせない接遇～	桑田 みか 先生	エデュ コミュニケーション 代表	
2	医療現場でのクレーム対応〇と× ～やっていいこと、悪いこと～	桑田 みか 先生	エデュ コミュニケーション 代表	
連携コース 1テーマ約50分				
1	リンクナースが活躍できるコミュニケーションスキル	堀 成美 先生	国立研究開発法人 国立国際医療研究センター 国際感染症センター 感染症対策専門職(看護師)	
連携コース 継続配信				
1	病院、施設、在宅の連携を強化する ～外来看護師の役割を含めて～	角田 直枝 先生	茨城県立中央病院・茨城県地域がんセンター 看護局長/ がん看護専門看護師	
2	看護に役立つ介護保険制度	齋藤 訓子 先生	公益社団法人 日本看護協会 副会長	
3	多職種連携の視点を獲得するケースカンファレンスのもち方	春田 淳志 先生	筑波大学附属病院 病院講師	
認知症コース 1テーマ約30分				
1	認知症の原因疾患と病態・治療(医学編1)	佐々木 淳 先生	医療法人社団 悠翔会 理事長/診療部長	
2	認知症の行動・心理症状(BPSD)、せん妄の予防と対応(医学編2)	佐々木 淳 先生	医療法人社団 悠翔会 理事長/診療部長	
3	入院中の認知症患者に対する看護に必要なアセスメントと援助技術(看護編1)	佐々木 千佳子 先生	国立研究開発法人 国立長寿医療研究センター 看護部 副看護部長/認知症看護認定看護師	
4	認知症患者に対するコミュニケーション方法および療養環境の調整方法(看護編2)	藤崎 あかり 先生	国立研究開発法人 国立長寿医療研究センター 看護部 認知症看護認定看護師	
5	認知症に特有な倫理的課題と意思決定支援(倫理編)	四垂 美保 先生	医療法人社団慶成会 青柳慶友病院 師長/ 認知症看護認定看護師	
エッセンシャルコース 1テーマ約50分				
1	災害にそなえる ～災害発生時、医療施設と従事者が行うべきこと～	寺田 英子 先生	JA広島総合病院 看護部 副部長	
2	災害を経験してみたもの ～被災地病院の看護部長の本音～	庄司 正枝 先生	医療法人社団 健育会 石巻健育会病院(石巻港湾病院) 看護部長	
3	スタート! 特定行為看護師 ～看護師の病棟・地域での役割と在宅での活躍～	北川 智美 先生	彦根市立病院 看護部 看護副部長/ 特定看護師/皮膚・排泄ケア認定看護師	
4	医療職に必要なメンタルマネジメント ～心のサイン・ストレスに気がつくために～	山口 律子 先生	NPO法人 MDA-JAPAN(うつ・気分障害協会) 就労支援(リワークチーム) 理事長/保健師	
診療報酬コース 1テーマ約50分				
1	ここが変わった診療報酬 ～病院全体にかかわる項目をいち早く紹介～	猪口 雄二 先生 西本 育夫 先生	全日本病院協会 会長・医療法人財団 寿康会 寿康会病院 理事長・中央社会保険医療協議会 診療側委員/全日本病院協会 医療保険・診療報酬委員会 委員	
2	看護職が知っておくべき診療報酬改定のポイント		講師交渉中	
3	看護にかかわる診療報酬 ～介護報酬とのダブル改定で何が変わったのか～	酒井 麻由美 先生	株式会社M&Cパートナーコンサルティング 取締役	

※オンデマンド配信期間は2019年3月末までです

看護管理者特別コースⅠ

リニューアル

<基礎・概論編>認定看護管理者 セカンド・サードレベルを対象にマネジメントスキルの基礎を学ぶ

全テーマ通年配信

1テーマ約50分

監修:任 和子 先生

京都大学大学院 医学研究科 人間健康科学系専攻
臨床看護学講座 教授

テーマ		講師
1	保健医療福祉政策の動向 ～これからの病院、看護、介護はこう変わる～	宮田 俊男 先生 日本医療政策機構 理事/ 医療法人DEN 理事長
2	病院、看護を中心にみた、 診療報酬・介護報酬 ～それぞれの役割とリンケージ～	中林 梓 先生 株式会社ASK 梓診療報酬研究所 代表取締役
3	労務管理の基礎知識と ワークライフバランスへの対応	外村 高御 先生 ムスビ人事組織コンサルティング 特定社会保険労務士/ 医療労務コンサルタント
4	看護職にかかわる財務管理、 経営分析データのみかた	大島 敏子 先生 NPO看護職キャリアサポート 顧問/ フリージア・ナースの会 会長
5	スタッフが活躍する組織 ～看護提供方式からの展望～	任 和子 先生 京都大学大学院 医学研究科 人間健康科学系専攻 臨床看護学講座 教授
6	人的資源の育成 ～新・ファシリテーター型リーダーシップ のすすめ～	内藤 知佐子 先生 京都大学医学部附属病院 総合臨床教育・研修センター クリニカルシミュレーションセンター 助教
7	管理者の倫理的実践と責務を考える	内田 宏美 先生 島根大学医学部 看護学科 基礎看護学講座 教授
8	質管理 ～ベンチマーク評価による資源の 効果的・効率的運用をめざして～	熊谷 雅美 先生 公益社団法人 日本看護協会 常任理事
9	組織論・組織分析 ～組織戦略につながる組織構造と 組織分析の理解～	松浦 正子 先生 神戸大学医学部附属病院 副病院長/看護部長
10	目標管理と人事考課の基本的理解	渡辺 明良 先生 聖路加国際大学 常任理事 法人事務局長
11	論理的思考法 ～問題解決の思考の基本～	田中 智恵子 先生 明治大学 グローバルビジネス科(MBA) 助教/ 株式会社メディカルクリエイト 看護経営コンサルタント
12	他職種との院内外の連携を知る	山田 佐登美 先生 川崎医科大学附属川崎病院 看護部 看護部長付参与

看護管理者特別コースⅡ

<実践編>認定看護管理者 セカンド・サードレベル対象の実践に活かせる最新12テーマ

全テーマ通年配信

1テーマ約60分

監修:任 和子 先生

京都大学大学院 医学研究科 人間健康科学系専攻
臨床看護学講座 教授

継続配信(通年配信)		
テーマ		講師
1	リーダーシップが現場を変える！	任 和子 先生 京都大学大学院 医学研究科 人間健康科学系専攻 臨床看護学講座 教授
2	多職種で取り組む退院支援 ～PFMの活用と診療報酬改定をふまえて～	三浦 昌子 先生 名古屋大学医学部附属病院 卒後臨床研修・ キャリア形成支援センター 看護キャリア支援室 教授
3	看護師・看護補助者の連携による 入院患者支援	武井 純子 先生 相澤東病院 看護部 部長
4	看護実践能力を基盤とした キャリア開発	川本 利恵子 先生 公益社団法人 日本看護協会 常任理事
5	看看連携 ～急性期を在宅とどうつなぐか～	松永 智香 先生 JA高知病院 看護部長
6	データを活かした病棟管理	藤野 みつ子 先生 学校法人 銀杏学園 熊本保健科学大学 保健科学部 看護学科 教授
7	臨床における看護職の ストレスマネジメント	久保田 聡美 先生 高知県立大学大学院 看護学研究科 特別研究員/ 高陵病院 教育顧問
8	人を育てる！ ～対応が難しいスタッフの理解と支援策～	川上 ちひろ 先生 岐阜大学 医学教育開発研究センター
9	看護師の業務整理 ～多職種協働時代の病棟運営～	山中 寛恵 先生 京都大学医学部附属病院 副看護部長
10	組織のモチベーションを高める方策	西村 路子 先生 滋賀医科大学医学部附属病院 看護部長/副病院長
11	院内の“認知症ケアチーム”を 看護の力で動かそう ～多職種チーム連携の実際～	塩田 美佐代 先生 NTT東日本伊豆病院 看護部長
12	質改善を生む看護研究の取り組み	坂下 玲子 先生 兵庫県立大学 看護学部 基礎看護学講座 教授

退院支援・地域包括ケア コース リニューアル

これでできる！ 退院支援と地域包括ケア実践のコツ

毎月21日から2019年3月末まで配信 1テーマ約50分

監修：角田 直枝 先生 茨城県立中央病院・茨城県地域がんセンター看護局長 がん看護専門看護師

	テーマ	講師
4月開始	いまからはじめる！ 患者の自立を引き出す 地域包括ケア病棟でのケア	武井 純子 先生 相澤東病院 看護部 部長
	入院時から退院支援ができるための 病棟の体制づくり	坂井 志麻 先生 東京女子医科大学 看護学部 老年看護学 准教授
5月開始	これから始める病床転換！ うまくいく地域包括ケア病棟のコツ	丹沢 早苗 先生 公益財団法人 山梨厚生会 山梨厚生病院 看護部長
	急性期病院ではじめる！ 退院後訪問看護指導	角田 直枝 先生 茨城県立中央病院・ 茨城県地域がんセンター 看護局長/がん看護専門看護師
6月開始	平成30年診療報酬・ 介護報酬と看護	講師交渉中
	記録で残業しない！ 退院時の看護記録・ サマリー前後の情報伝達	井手 麻利子 先生 福岡赤十字訪問看護ステーション 管理者
7月開始	トラブルを回避！ 退院後の生活を 患者・家族・医療者で意思決定 していくための看護のコツ	石渡 未来 先生 横浜市立市民病院 看護部 家族支援専門看護師
	連携先に困らない！ 安心でスムーズな退院のための 他施設との協働	植田 彩 先生 社会福祉法人 三井記念病院 地域医療部 地域福祉相談室 退院調整看護師
8月開始	病院・在宅での エンドオブライフケアと看取り	倉持 雅代 先生 さくら醫院 緩和ケア認定看護師
	患者を地域ネットワークでみる 保健師との協働	松本 登紀子 先生 高松赤十字病院 医療社会事業部 看護副部長
9月開始	ここを見る！ 地域内外とつながる！ 重症・難病患者の在宅支援	中島 由美子 先生 医療法人恒貴会 訪問看護ステーション愛美園 所長
	次のケアを向上できる！ 地域包括ケア病棟での レスパイト入院	上田 孝子 先生 前 総合病院 三原赤十字病院 看護部長/認定看護管理者

全 45 テーマ！

学研介護サポート

新人からベテランまで介護職の研修はおまかせ！

各テーマ配信開始から2019年3月末まで配信

監修：白井 孝子 先生 東京福祉専門学校 副校長



介護の魅力発信！
自信をつけて
学びにつなげる

介護福祉士をはじめとする、介護
スタッフの資質向上につながる

介護補助者・新人介護
スタッフ向け講義も配信！

⇒ 詳しくは別紙パンフレットで

全 300 テーマ！

ビジュアルナーシングメソッド

看護技術の根拠を理解し、安全なケアを習得

全テーマ通年配信

OJTの事前学習に使える！



特長 ① 看護手順書

簡単に施設独自の内容に編集できる！



特長 ② 技術動画

手技だけでなく、ベッドサイド
の声かけから確認できる！

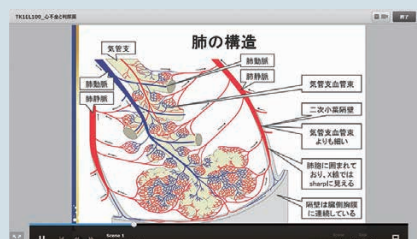
⇒ 詳しくは別紙パンフレットで

看護師の特定行為研修

NEW

医師の判断を待たずに患者の病態を適切に捉え、手順書に則った
38の診療の補助行為を行うための特定行為研修を
学研のe-ラーニングで！

各テーマ配信開始から2019年3月末まで配信



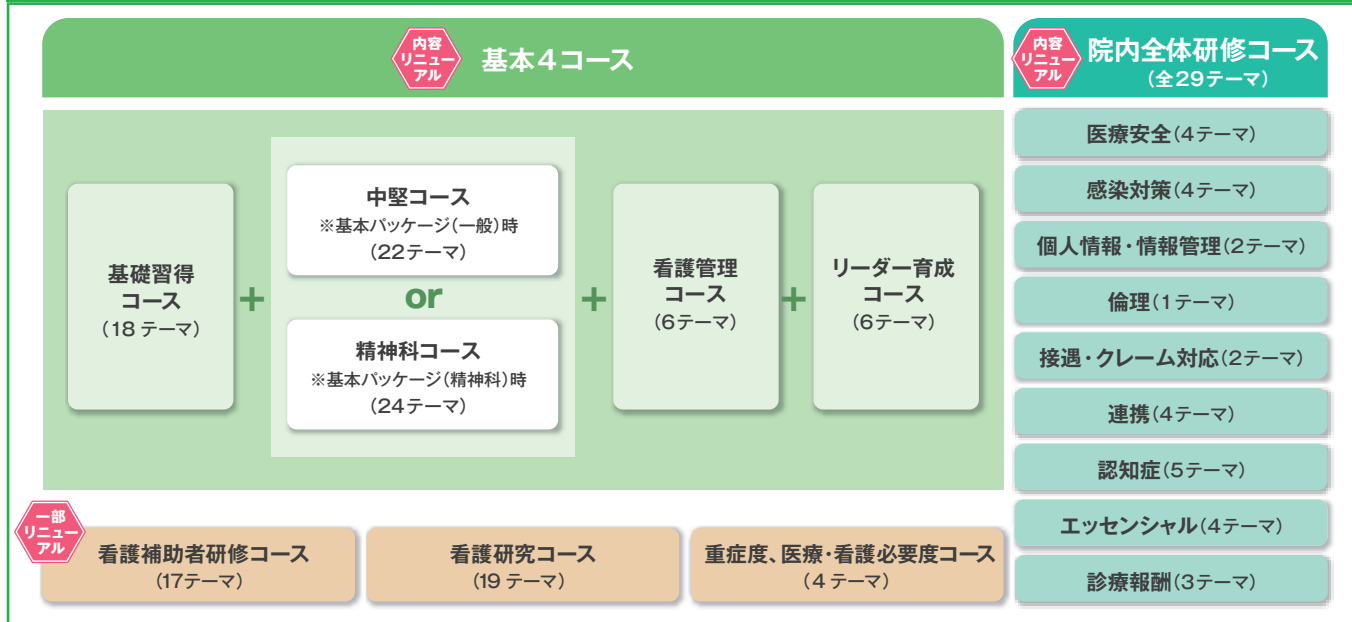
共通科目315時間分の講義、演習、実習の教育プログラム
をご提供します！

⇒ 詳しくは別紙パンフレットで

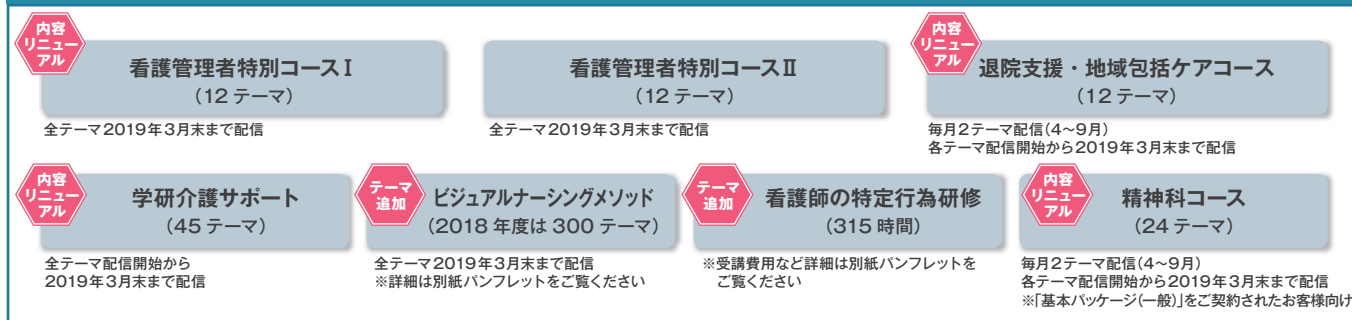
コース紹介

全23コース、226テーマの講義＋（看護技術の動画300テーマ）をご利用いただけます！

基本パッケージ（一般or精神科）全16コース



選べるオプション



受講費用

2018年4月からの受講費用となります

▶「基本パッケージ（一般）」または「基本パッケージ（精神科）」

病床数	199床以下	200～399床	400～599床	600床以上	年度契約のみ
料金（税別）	39,800円/月	49,800円/月	59,800円/月	69,800円/月	

▶ オプション（税別）

看護管理者特別コースⅠ	看護管理者特別コースⅡ	退院支援・地域包括ケアコース	ビジュアルナーシングメソッド	学研介護サポート	看護師の特定行為研修	精神科コース（「基本パッケージ（一般）」をご契約のお客様向け）	年度契約のみ
120,000円/年度	120,000円/年度	120,000円/年度	20,000円/月※	120,000円/年度	60,000～120,000円/年度	10,000円/月	

※ビジュアルナーシングメソッドを単体で（基本パッケージのお申し込みなく）お申し込みされる場合は、40,000円/月（税別）となります

年度途中からの申し込みも可能です

お問い合わせ・資料請求は

株式会社 学研メディカルサポート
〒141-8414 東京都品川区西五反田 2-11-8

☎ 03-6431-1228（代表） 平日 9:00～18:00 担当：営業企画部
FAX 03-6431-1414 WEB <http://gakken-meds.jp>

20180110