

コース紹介 全31コース、約1,300テーマの講義+看護技術約380テーマをご利用いただけます！

基本パッケージ (一般or精神科)全22コース 約780テーマ

内容  
リニュー  
アル



選べるオプション

看護管理者特別コースI	看護管理者特別コースII <span>リニューアル</span>	入退院支援・地域包括ケアコース <span>リニューアル</span>	精神科コース <span>リニューアル</span>
学研介護サポート <span>新コース</span>	学研訪問看護サポート <span>新コース</span>	ビジュアルナースングメソッド <span>新コース</span>	看護師の特定行為研修(共通科目、区分別科目、領域別パッケージ) <span>リニューアル</span>
看護師の特定行為研修実践サポート <span>リニューアル</span>	看護実践シミュレーション <span>テーマ追加</span>	看護補助者関連外国語版コース <span>ミャンマー語登場</span>	

※詳細は別紙パンフレットをご覧ください

受講費用 (税別) 年度契約 年度途中からの申し込みも可能

▶「基本パッケージ (一般)」または「基本パッケージ (精神科)」

病床数	199床以下	200~399床	400~599床	600床以上
料金(税別)	39,800円/月	49,800円/月	59,800円/月	69,800円/月

▶オプション

看護管理者特別コースI	看護管理者特別コースII	入退院支援・地域包括ケアコース	精神科コース「基本パッケージ(一般)」をご契約のお客様向け	学研介護サポート	学研訪問看護サポート
10,000円/月	10,000円/月	10,000円/月	10,000円/月	10,000円/月	15,000円/月
ビジュアルナースングメソッド	看護師の特定行為研修 <sup>※3</sup> (共通科目)	看護師の特定行為研修実践サポート	視聴状況見える化オプション(有料版/年4回 <sup>※4</sup> )	プレミアム管理機能	看護実践シミュレーション
20,000円/月 <sup>※2</sup>	5,000~10,000円/月	10,000円/月	10,000円/年度	10,000円/月	10,000円/月

※1 別途、管理者専用ID・教育担当者ID・集合研修用IDをお渡しします  
 ※2 ビジュアルナースングメソッドを単体で(基本パッケージのお申し込みなく)お申し込みされる場合は、40,000円/月(税別)となります  
 ※3 看護師の特定行為研修の区分別科目、領域別パッケージの費用については、別紙パンフレットをご参照ください  
 ※4 無料版(年2回)は全施設に適用されます

お問い合わせ・資料請求は

株式会社 学研メディカルサポート  
 〒141-8414 東京都品川区西五反田 2-11-8

TEL: 03-6431-1228 (代表) 平日 9:00~18:00 担当: 営業部  
 FAX 03-6431-1414 WEB <https://gakken-meds.jp>



院内全体で使えるe-ラーニング

# 学研ナースングサポート

看護実践能力習熟段階(ラダー)対応!

約1,300テーマ

個人学習にも使える、ラダー/領域ごとの豊富なテーマをご用意しています!  
 看護の質向上にお役立ていただけます!  
※基本パッケージにオプションコースをすべて含めたテーマ数です

2025年度版  
 2024年10月発行



累計導入院数 No.1

2024年6月期\_指定領域における市場調査  
 調査機関: 日本マーケティングリサーチ機構



講義時間1テーマ約15分以内に!!



無料 デモ体験はこちらから!

学研ナースングサポート で検索

Gakken

看護管理者の  
皆様

# 研修の **お悩み** 抱えていませんか

自分のラダーレベルや  
経年別に合った研修に  
参加させたい

最新の  
医療・看護の情報を  
学習させたい

対象に合わせた  
研修内容を  
考えるのは大変

資料準備など  
研修担当が忙しすぎる

幅広い講師の講義を  
聴いてもらいたい

集合研修を  
複数回開催する  
のが大変



# 学研ナースングサポート

## そのお悩み解決しましょう！



カリキュラム作成、研修資料準備も限界…

ラダー別にまとめた  
年間計画表もご用意しています

〈さまざまな対象に合わせた豊富なコンテンツ〉



著名な  
講師陣！



ラダー別・経年別の  
研修計画にお悩みの  
看護部長 **Aさん**

新人から管理職まで充実した研修が組めた！



1か所に集まるのは避けたいが、  
研修は続けていきたい…

多彩な  
研修スタイル！

e-ラーニングで  
研修計画を組む

少人数で複数回開催  
or  
個人で学習してもらう

参加率  
UP!

集合研修が  
開催しにくくなった  
研修担当 **Bさん**

さらに 内容が毎年リニューアル！ 最新情報が得られる！

e-ラーニングだから複数回開催もラクラク！  
病院全体で活用しています！



現場に出るまでにみんなが集まる機会に限りがある…  
実践的な研修にしたい…

ワークシートも  
準備しています

〈オススメの使い方〉



効率よく研修をしたい、  
効果を上げたい

研修担当 **Cさん**

短時間で学びが深まり、実践力UP！



# 学研ナースングサポートならここまでサポートします!

## 1 いつでもどこでも視聴できます

### 個人学習

パソコン・スマートフォン、  
タブレット端末で受講できます。  
1テーマ15分以内で  
スキマ時間での受講が可能です



※一部継続配信は15分以上の  
テーマもあります

### 少人数の研修に使う場合も

配信期間中は  
いつでも何度でも  
院内研修が行えます



## 2 研修計画立案がカンタン



講義資料



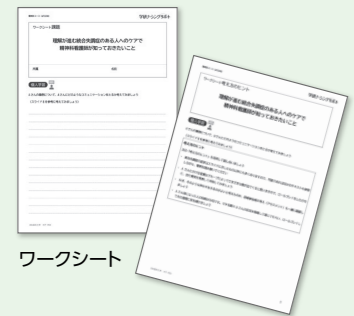
テスト・解答・解説



看護実践能力習熟段階対応表

逆引き看護実践能力  
習熟段階対応表

年間計画表



ワークシート



修了証

▶▶ さらに!

計画立案に  
役立つ資料をご用意  
しています

## 3 管理者サポートツールが充実

**Point!** 受講状況の確認ができる!

スタッフの受講時間はテーマごとにチェックできます。  
きちんと受講できているか、管理者が確認可能です!

**Point!** 見てほしいテーマは課題テーマ設定!

見逃してほしくないテーマは、課題テーマ設定で  
スタッフごとに締切付きで設定できます

## 4 病院全体で使えるテーマを配信&毎年リニューアル!

新人看護師技術ガイドラインから法定研修、診療報酬  
対応テーマまであらゆるテーマが揃っています。  
テーマも毎年リニューアルで「この研修、前もみまし  
た」といったマンネリ化も防止!

新人看護師

医師

看護補助者

医事課

院内全体



## 5 値上げなし! お値段そのまま「安心価格」!

テーマリニューアルに伴う値上  
げはございません。契約更新料  
もご不要です。毎年お値段改訂  
のない「安心価格」です

お値段  
そのまま!

## 6 営業が日本全国を強力にサポート

担当営業による安心の  
サポート体制で、あら  
ゆるお悩みにお応えし  
ます



毎月発行の「メディカルサポート便り」や  
各施設の多彩な事例もご提供  
今「困った」にすぐ対応できる  
体制を整えています



資料提供：岩見沢市立総合病院



## 学研ナースングサポートとは

研修のための講義映像を、年間で  
系統的に配信するeラーニング  
サービスです。

パソコンでもスマホでも、インター  
ネットにつながる環境を準備する  
だけで、いつでもどこでも研修を  
受講することができます。



効果が上がる!  
豊富なコースと優れた  
コンテンツ内容

操作が簡単!  
使い勝手のよい  
研修システム

4つの  
コンセプト

費用が安い!  
安心して導入  
できる料金設定

負担が軽減!  
教育担当者の  
負担減に貢献

## 2025年度はここがすごい!



- 1 リハビリテーション関連セッション登場!
- 2 研修セット開始! 各施設でセットを作成して指定可
- 3 キャリアシート作成で生涯学習支援

研修担当者の強い味方!

# 研修お役立ち資料もご用意!

## 看護実践能力習熟段階対応表

看護実践能力習熟段階のどの能力/レベルにどのテーマが対応しているかをお示しした一覧表



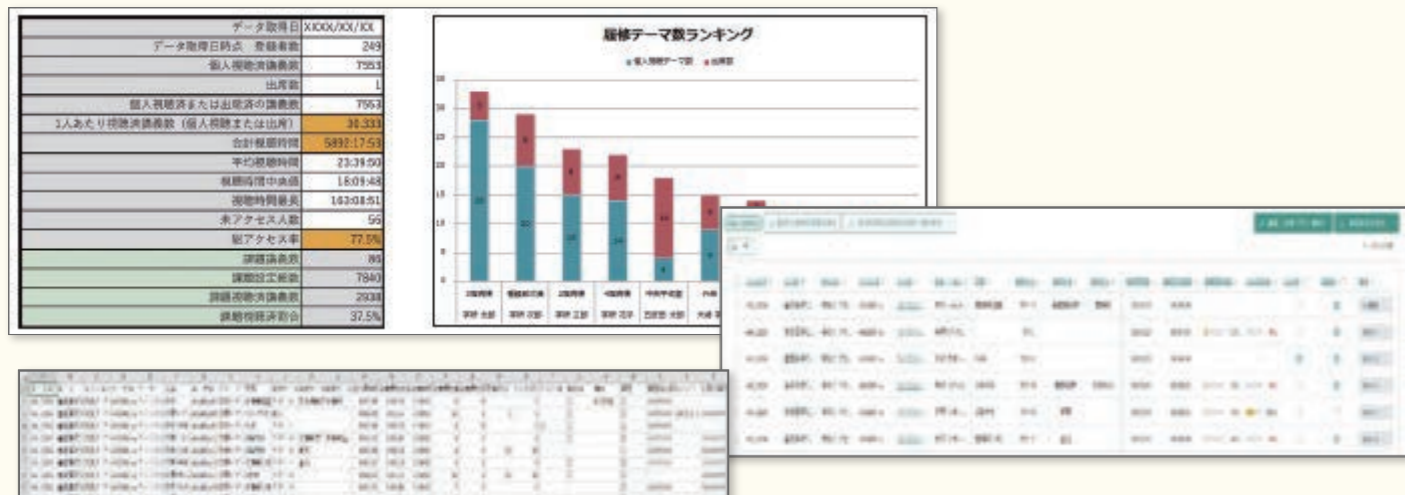
看護実践能力  
習熟段階(ラダー)に  
対応!

## 逆引き看護実践能力 習熟段階対応表

看護実践能力習熟段階対応表を対象レベルから『逆引き』で確認しやすくした一覧表

## 視聴状況レポート

視聴状況を分析、定期的にフィードバック。  
個人別視聴状況やテストの点数などを管理者/教育担当者専用IDで閲覧、ダウンロード!  
受講履歴CSVは研修受講の証明にも!



## 視聴確認

## 年間計画表 \施設に合わせた3種類! /

1年間の研修計画例としてテーマをレベルごとに振り分け  
2025年度は急性期・慢性期・精神科の3種類をご用意!  
ご施設にあったものをご活用いただけます

## 配信テーマポスター

テーマコード、テーマ名、配信開始月を掲載した  
ポスター。院内に掲示してお使いいただけます

## 配信テーマ一覧

コード、テーマ名、講義時間やテーマのカテゴリー、  
テスト・ワークシートの有無などをコースごとにご案内

# 2025年度配信コース一覧

## 基本パッケージ

(2025年4月～2026年3月)

### 約780テーマ

※最新の情報は弊社ウェブサイトをご覧ください  
 ※2024年8月時点での情報です ※各テーマ、講師は変更する場合がございます ※講師の肩書は収録時のものです  
 ※公開初日は当日[17:00～]ご利用いただけます

<b>基礎習得コース</b> <span>リニューアル</span> ■ 新規配信48本+継続配信48本+ミニ動画3本 約15分	<b>中堅コース</b> <span>リニューアル</span> ■ 新規配信48本+継続配信51本 約15分	<b>精神科コース</b> <span>リニューアル</span> ■ 新規配信46本+継続配信44本 約15分
<b>看護共育コース</b> <span>リニューアル</span> ■ 新規配信17本+継続配信22本 約15分	<b>看護管理コース</b> <span>リニューアル</span> ■ 新規配信20本+継続配信26本 約15分	<b>看護補助者関連コース</b> <span>リニューアル</span> ■ 新規配信49本+継続配信27本 約10分
<b>看護研究コース</b> <span>リニューアル</span> ■ 新規配信10本+継続配信27本 約15～60分	<b>重症度、医療・看護必要度コース</b> <span>リニューアル</span> ■ 新規配信6本+継続配信21本 約15分	<b>認知症・高齢者コース</b> <span>リニューアル</span> ■ 新規配信24本+継続配信24本 約15分
<b>多職種連携コース</b> <span>リニューアル</span> ■ 新規配信15本+継続配信12本 約15～30分	<b>ミミガクコース</b> <span>リニューアル</span> ■ 新規配信2本+継続配信4本 約10～20分	<b>病院経営・マネジメントコース</b> <span>リニューアル</span> ■ 新規配信12本+継続配信13本 約15分
<b>看護のプロフェッショナル</b> <span>リニューアル</span> ■ 新規配信1本+継続配信5本 約40～45分	<b>看護のフロントランナーズ</b> <span>リニューアル</span> ■ 新規配信1本+継続配信2本 約15～20分	<b>グローバルセミナーコース</b> ■ 継続配信8本 約10～20分
<b>チェック動画ライブラリ</b> ■ 継続配信33本		
<b>院内全体研修コース</b> <b>医療安全関連</b> <span>リニューアル</span> ■ 新規配信9本+継続配信4本 約10分	<b>感染対策関連</b> <span>リニューアル</span> ■ 新規配信16本+継続配信4本 約10分	<b>倫理関連</b> <span>リニューアル</span> ■ 新規配信10本 約10分
<b>非常時対応関連</b> <span>リニューアル</span> ■ 新規配信6本+継続配信6本 約10分	<b>全体研修関連</b> <span>リニューアル</span> ■ 新規配信18本+継続配信21本 約10分	<b>社会人基礎力関連</b> <span>リニューアル</span> ■ 新規配信12本+継続配信11本 約10分

ご利用施設の声

※記載内容は2024年10月現在のものです

さまざまな病院様でご活用いただいております

“ともに学び、ともに育つ”e-ラーニングを活用し、看護実践能力の向上を目指す!



公益財団法人 湯浅報恩会  
 寿泉堂病院  
 左: 寿泉堂香久山病院 看護科長補佐 (教育担当) 長岡 恵 様  
 中央: 法人看護部長 岡部 美智江 様  
 右: 寿泉堂総合病院 看護科長補佐 (教育担当) 幕田 望 様

当財団は、急性期・慢性期病院、クリニック、訪問看護などの在宅事業所を有し、看護職約430名、介護職・看護補助者約120名が在籍しています。いつでもどこでも学習できる環境の整備を目的に、2022年より「学研ナーシングサポート」を導入しました。個人のレベルに応じた課題を設定し、e-ラーニングと集合研修を組み合わせ、レベル毎の目標達成に向けて励んでいます。個人が自身の状況に応じて受講でき、課題の受講率はほぼ100%です。課題以外にも興味のあるテーマを受講することで、看護職一人ひとりが“新たな看護の道”を模索することにつながっています。今後も、ライフスタイルに合わせた学習ができるようにe-ラーニングを効果的に活用し、働き続ける看護職の主体的な学びをサポートしていききたいと思います。

病院職員の、個人に合わせた学びをe-ラーニングで支える



公益社団法人 有隣厚生会  
 東部病院  
 左: 事務長 関野 信昌 様  
 右: 看護部長 川見 晴美 様

当院は富士山を西に仰ぎ見る静岡県東部、御殿場市に位置し、一般病床と地域包括ケア病床および、腎臓病(人工透析)センターの機能をもち、質の高い専門性を生かした医療の提供に努めております。病院職員全体の生涯学習を支える手段として、2016年にe-ラーニングを導入し、今年で8年目となりました。活用方法は、職員全員に接遇研修として、成長につながるコミュニケーション、感染症対策として標準予防策、医療安全については、心理的安全性のある職場づくり、医療倫理などの研修に活用しています。また多様な働き方でも自宅学習が可能であること、時短勤務、育休中の職員より、研修に出掛けなくても自宅で学べる、視聴内容が理解しやすいと継続希望が多く8年目となりました。今後も、看護師のみではなく病院職員全員が自己研鑽をし、質の高い医療が提供できるようe-ラーニングを活用して学びを支えていきたいと思っています。

生涯学習を支援し、自ら学び、誇りと自信をもてる看護職を育成



国家公務員共済組合連合会  
 吉島病院  
 左: 看護部長 御厨 加代子 様  
 中: 看護師長(教育委員長) 古田 美穂子 様  
 右: 看護師長(教育副委員長) 坂本 藍 様

2012年から新人研修や集合研修への活用、講師の負担軽減をはかる目的で導入しました。現在ではラダー別研修、看護補助者研修、院内全職員研修にも対象を拡大し、自己研鑽も含め多岐にわたって活用しています。オプションの「看護師の特定行為研修」も導入し、臨床推論力の向上をめざして研修に組み込んでいます。個人の端末でいつでもどこでも視聴できる利点を活かして、自ら学ぶ機会を提供し生涯学習支援になるように、これからも活用していきます。

いかなる状況においても安定して活用できる学習ツール



医療法人 厚生会  
 道ノ尾病院  
 左: 副看護部長 野田 紀子 様  
 中央: 看護部長 荒木 健二 様  
 右: 副看護部長 濱口 学 様

当院では、全職員のスキルアップを目標に、自身のライフスタイルに合った学習もできることから、2019年よりe-ラーニングを導入しました。決して予感していたわけではありませんが、2020年に新型コロナウイルス感染症が流行し、当院でもクラスターを経験しました。そこから数年、感染対策上、外部研修や集合研修が実施できないなかe-ラーニングによりひとつの学習の場を維持することができました。個人視聴時間も徐々に増加していることもデータで確認することができ、今後さらに活用していききたいと思います。

新しくなった学研のe-ラーニングが学習効果の向上と学びのモチベーションアップを実現

1テーマ <b>講義15分</b> 時短で使いやすい 15分以内の講義 テスト/ワークシート 修了証 アンケート 集合研修にも個人学習にも	1テーマ <b>テスト2問</b> スモールステップで 学習効果が実感できる 目標を詰め込みすぎない 効果的な学習デザイン 目標と合致したテスト(評価)	知識の定着まで <b>20分</b> 学習意欲の維持・向上 講義15分+テスト5分= 20分で1テーマが完結 達成感・満足感があるから 次のテーマに進みたくなる 主体的・自律的な学びへ
<b>目標と評価の整合性</b>		

2025年度はこんなセッションが**登場!**

- リハビリテーションセッション登場
- 看護管理コースに入門セッション
- 看護共育コース「研修計画書テンプレート」提供
- 看護研究コースはよりベーシックな内容
- 病棟別必要度チェック動画
- 経営・医事課へ病院経営・マネジメントコース

さまざまなオプションをご用意

看護管理者特別コースⅠ

<基礎・概論編> 認定看護管理者 セカンド・サードレベルが学びたいレジリエントな組織デザイン

看護管理者特別コースⅡ

<実践編> 地域丸ごとで輝く組織へ! 看護部門・部署運営に明日から現場で役立つヒント

看護管理者特別コースⅠ/Ⅱ 監修

京都大学大学院 医学研究科 人間健康科学系専攻 先端中核看護科学講座 生活習慣病看護学分野 教授

任 和子 先生



入退院支援・地域包括ケアコース

事例から学んで 患者の退院後の生活を支える看護師になる!

入退院支援・地域包括ケアコース 監修

常磐大学看護学部・大学院 教授 / 茨城県立中央病院 がん看護専門看護師

角田 直枝 先生

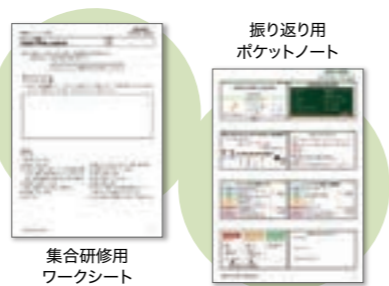


大好評 オプションのご紹介

「年間計画表」「研修の手引き」「研修計画書」完備!

特長

- 1 準備なしでシミュレーション研修!
- 2 臨場感のある事例動画
- 3 個人学習、集合研修のどちらにも対応!

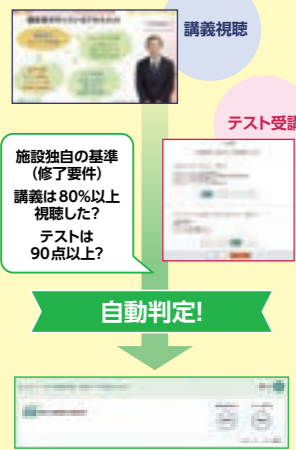


e-ラーニングをもっと自由に! 使いやすく!

プレミアム管理機能

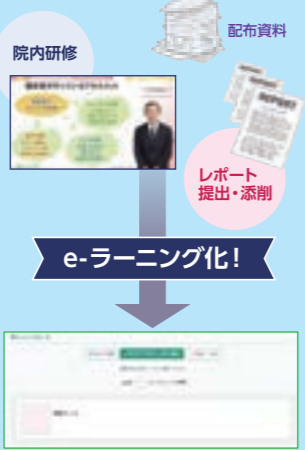
機能①

施設独自の基準で “修了”の自動判定ができる!



機能②

ご施設のオリジナル研修も e-ラーニング化できる!



ご利用施設の声

現場のニーズに合わせたオリジナル研修を有効に活用しています

JA 岐阜厚生連 飛騨医療センター 久美愛厚生病院



左: 副看護部長 岩田 由美子 様  
中央: 看護部長 小林 加代子 様  
右: 副看護部長 堀畑 尚美 様

当院では、2021年より【プレミアム管理機能】を導入し、スタッフが独自に作成した研修をe-ラーニング形式で配信しています。2023年度には、コンプライアンス研修や看護部の教育研修など、多岐にわたるテーマを取り入れた26講座をオリジナル研修として提供しました。これにより、現場のニーズに即した実践的な知識を深めるための有効なツールとなっています。今後は、さらに多様な研修を展開し、選択肢を広げることで、スタッフの成長を支援していきます。

看護実践 シミュレーション

看護補助者関連 外国語版コースが好評配信中!



英語

Hello

ベトナム語

Xin chào

インドネシア語

Halo

ネパール語

नमस्ते

ミャンマー語

မင်္ဂလာပါ

NEW!!

- 講義映像が4か国語字幕に対応 ※11月配信予定
  - 講義資料、テスト(問題・解答解説)は日本語ルビ付き
- ※実際の映像とはイメージが異なる場合があります

学研介護サポート

新人から管理者まで施設(全職員)のためのe-ラーニング 監修:白井 孝子 先生/東京福祉専門学校 副校長

- 自信をつけて学びにつなげる 介護福祉士をはじめとする、介護スタッフの資質向上に!
- 令和6年度 介護報酬改定に対応!
  - レクリエーションコースを新設!
  - 法定研修にも対応!

ナースングメソッド

最新の看護手順書・技術動画で安心な看護を!

OJTの事前学習に使える!

- 特長1 看護手順書 施設に合わせて簡単に編集可能!
- 特長2 技術動画 3DCG動画で安心・安全な看護を!

看護師の 特定行為研修

- 特長1 研修に必要なすべての教材をサポート!
- 特長2 指定研修機関になるための申請をサポート!
- 特長3 生涯学習・組織定着をサポート

看護師の 特定行為研修 実践サポート

修了者の「力」を伸ばすフォローアップ教材! 施設全体の体制づくりに必要なポイントも徹底解説!

認定看護師教育基準カリキュラム 特定行為研修 B課程共通科目対応コース

多職種連携や学習支援のコツ、組織内での問題解決方法が学べる!

学研訪問看護サポート

訪問看護の現場の声から生まれたe-ラーニング! 監修:角田 直枝 先生/ 常磐大学看護学部・大学院 教授 / 茨城県立中央病院 がん看護専門看護師

- 講義と技術動画ですべてのスタッフが学習でき、自信をもって在宅ケア実践へ
- ステーション全体研修コースを新設!
  - 現場での事例を交えた実践的な講義
  - 訪問看護の現場で活かせる看護技術を厳選

お試し受付中! 患者説明の医療DX! タスクシフト!

説明動画をカンタンに作成!



豊富なテンプレートをご用意! 編集してカンタンに作成!

Gakkenメディカルクリップでは6カテゴリーの動画テンプレートを ご用意しています (2024年8月現在)	発行・記入できる書類 ● 当院で発行・記入できる書類と窓口	検査 ● X線画像検査(胸部)について ● X線画像検査(腹部)について ● PET検査について ● MRI検査について ● CT検査について ● 上部消化管内視鏡検査について ● 下部消化管内視鏡検査について ● 呼吸機能検査について ● 心エコー検査について ● 頸動脈エコー検査について ● 下肢エコー検査について ● 嚥下造影検査について
入院 ● 入院の手続きと準備 ● 入院時の持ち物 ● 入院中の生活 ● 面会	術前オリエンテーション ● 手術についての準備と流れ ~手術が必要になった方へ~ ● 手術前日までの準備と流れ ● 手術当日の流れ ● 手術終了後の流れ	麻酔 ● 麻酔について ● 全身麻酔について ● 硬膜外麻酔について ● 脊髄カマ膜下麻酔について
会計と退院の手続き ● 退院の手続き ● 入院中のお会計		

今後も、新たなカテゴリー、テンプレートを追加していく予定です!

# 学研ナースングサポ

## 2025年度配信コース一覧

(2025年4月～2026年3月)

2024年10月[発行]

約970テーマ

- 最新の情報は弊社ウェブサイトをご覧ください
- 2024年8月時点での情報です
- 講師の肩書は収録時のものです
- 各テーマ、講師は変更する場合がございます
- 公開初日は当日【17:00～】ご利用いただけます

基本パッケージ	<b>基礎習得コース</b> <span>リニューアル</span> 約15分 ■ 新規配信48本+継続配信48本+ミニ動画3本	<b>中堅コース</b> <span>リニューアル</span> 約15分 ■ 新規配信48本+継続配信51本	<b>精神科コース</b> <span>リニューアル</span> 約15分 ■ 新規配信46本+継続配信44本
	<b>看護共育コース</b> <span>リニューアル</span> 約15分 ■ 新規配信17本+継続配信22本	<b>看護管理コース</b> <span>リニューアル</span> 約15分 ■ 新規配信20本+継続配信26本	<b>看護補助者関連コース</b> <span>リニューアル</span> 約10分 ■ 新規配信49本+継続配信27本
	<b>看護研究コース</b> <span>リニューアル</span> 約15～60分 ■ 新規配信10本+継続配信27本	<b>重症度、医療・看護必要度コース</b> <span>リニューアル</span> 約15分 ■ 新規配信6本+継続配信21本	<b>認知症・高齢者コース</b> <span>リニューアル</span> 約15分 ■ 新規配信24本+継続配信24本
	<b>多職種連携コース</b> <span>リニューアル</span> 約15～30分 ■ 新規配信15本+継続配信12本	<b>ミミガクコース</b> <span>リニューアル</span> 約10～20分 ■ 新規配信2本+継続配信4本	<b>病院経営・マネジメントコース</b> <span>リニューアル</span> 約15分 ■ 新規配信12本+継続配信13本
	<b>看護のプロフェッショナル</b> <span>リニューアル</span> 約40～45分 ■ 新規配信1本+継続配信5本	<b>看護のフロントランナーズ</b> <span>リニューアル</span> 約15～20分 ■ 新規配信1本+継続配信2本	<b>グローバルセミナーコース</b> 約10～20分 ■ 継続配信8本
	<b>チェック動画ライブラリ</b> ■ 継続配信33本		
	院内全体研修コース		
	<b>医療安全関連</b> <span>リニューアル</span> 約10分 ■ 新規配信9本+継続配信4本	<b>感染対策関連</b> <span>リニューアル</span> 約10分 ■ 新規配信16本+継続配信4本	<b>倫理関連</b> <span>リニューアル</span> 約10分 ■ 新規配信10本
	<b>非常時対応関連</b> <span>リニューアル</span> 約10分 ■ 新規配信6本+継続配信6本	<b>全体研修関連</b> <span>リニューアル</span> 約10分 ■ 新規配信18本+継続配信21本	<b>社会人基礎力関連</b> <span>リニューアル</span> 約10分 ■ 新規配信12本+継続配信11本
	約180テーマ		
<b>看護管理者特別コースI</b> 約15分 ■ 継続配信48本	<b>看護管理者特別コースII</b> <span>リニューアル</span> 約15分 ■ 新規配信43本	<b>入退院支援・地域包括ケアコース</b> <span>リニューアル</span> 約15分 ■ 新規配信48本+継続配信48本	

コアセッション

# 基礎習得コース

新人看護職員研修ガイドラインに準拠！

全テーマ通年配信

リニューアル

臨床のリアルを学んで病棟に飛び出そう！ 自信につながるスキルとメンタルをサポート

1テーマ約15分

コード	セッション名・講師・テーマ名
AA2501	五感フル活用！ バイタルサインからどう判断するか 山内 豊明 先生 放送大学大学院
AA2501-a	バイタルサインの必要性
AA2501-b	バイタルサインのとらえ方と活かし方
AA2501-c	バイタルサインで迅速診断！ ～いま起きていることを見極める～
AA2501-d	バイタルサインで急変予測！ ～これから起きることを見逃さない～
AA2502	はじめての褥瘡ケア ～予防・発見・悪化防止の基礎知識～ 山口 みどり 先生 ながみ訪問看護ステーション
AA2502-a	褥瘡の基礎知識～発生要因と好発部位～
AA2502-b	褥瘡のリスクアセスメント
AA2502-c	褥瘡と皮膚障害の鑑別
AA2502-d	看護師が求められる褥瘡ケア
AA2503	できる新人になるための薬物管理の基本 柳田 俊彦 先生 宮崎大学
AA2503-a	安全な薬物管理のための大原則 ～6つのRightを確認しよう～ <b>医療安全</b>
AA2503-b	看護師が知っておきたい「クスリ」の「リスク」 <b>医療安全</b>
AA2503-c	投薬の流れと看護師の役割 <b>医療安全</b>
AA2503-d	安全な投薬のためのコミュニケーション <b>医療安全</b>
AA2504	心電図のいろは 鈴木 まどか 先生 順天堂大学
AA2504-a	心電図モニタの取り扱い方法
AA2504-b	心電図の波形の基礎知識
AA2504-c	日常でよくみる不整脈
AA2504-d	危険な波形への対応方法
AA2505	基礎から学ぶ人工呼吸器の扱い方 ～苦手意識をもたないために～ 野口 裕幸 先生 CE野口企画
AA2505-a	人工呼吸器の基本知識 <b>医療安全</b>
AA2505-b	人工呼吸器装着時の看護ケア <b>医療安全</b>
AA2505-c	人工呼吸器のアラーム対応 <b>医療安全</b>
AA2505-d	挿管・抜管時の準備と介助 <b>医療安全</b>
AA2506	もう得意！ 実践に強くなる静脈ルート確保・採血 村丘 寛和 先生 CLINIC FORグループ
AA2506-a	静脈穿刺の注意点 ～解剖学的知識を身につけよう～ <b>医療安全 IVナース</b>
AA2506-b	さあ、どこに穿刺する？ ～穿刺箇所の選定と穿刺までの流れ～ <b>医療安全 IVナース</b>
AA2506-c	静脈ルート確保の手法と注意点 <b>医療安全 IVナース</b>
AA2506-d	採血の手法と注意点 <b>医療安全 IVナース</b>
AA2507	もう平気！ 実践に強くなる筋肉内注射・皮下注射・皮内注射 村丘 寛和 先生 CLINIC FORグループ
AA2507-a	注射にはどんなリスクがある？ <b>医療安全 IVナース</b>
AA2507-b	筋肉内注射の穿刺部位 <b>医療安全 IVナース</b>
AA2507-c	筋肉内注射の手法と注意点 <b>医療安全 IVナース</b>
AA2507-d	皮内注射・皮下注射の手法と注意点 <b>医療安全 IVナース</b>

コード	セッション名・講師・テーマ名
AA2508	初めての急変対応 ～チームの一員としてするべきこと～ 三上 剛人 先生 吉田学園医療歯科専門学校
AA2508-a	これは急変？何が急変？
AA2508-b	急変を見抜く観察ポイント
AA2508-c	まずは応援要請！～急変発生時に何を伝えるか～
AA2508-d	新人のあなたができておきたいこと ～胸骨圧迫なら任せて！と言えるようになる～
AA2509	はじめにおさえておきたい看護記録の心得 藤田 比左子 先生 創世看護
AA2509-a	看護記録の必要性
AA2509-b	看護記録の書き方の基本
AA2509-c	適切な看護記録の記載～SOAP形式を例に～
AA2509-d	事例で学ぶ伝わる看護記録
AA2510	安全・安楽な食事介助について理解しよう 飯原 由貴子 先生 食べたい・おくちから
AA2510-a	食事介助の基本～適切な準備と介助方法～
AA2510-b	食事介助に潜むリスク～誤嚥・窒息の予防～
AA2510-c	食形態の調整と摂食用具の活用
AA2510-d	自立につなげるための食事介助
AA2511	看護のコア～変わらないもの、変わるもの～ 川本 利恵子 先生 学校法人 湘南ふれあい学園 湘南医療大学
AA2511-a	歴史からひも解く看護の歩み
AA2511-b	看護を取り巻く社会の変化とその未来
AA2511-c	レジェンドから学ぶ看護のコア
AA2511-d	看護の専門性と自律性を追求しよう ～自分で考えるトレーニング～
AA2512	夜勤独り立ちへの心構え 比留間 ゆき乃 先生 兵庫医科大学病院
AA2512-a	夜勤の看護業務とは～日勤との違い～
AA2512-b	夜勤で求められる看護実践能力
AA2512-c	夜間に起こりがちな患者対応
AA2512-d	夜勤で体調を崩さないために
AA2513	新人看護師の1日～日勤密着でわかる独り立ちへの道筋～ 入学 佐美里 先生 医療法人社団 顕鐘会
AA2513-a	新人看護師の1日 ～日勤密着でわかる独り立ちへの道筋～ <b>テストなし ワークなし</b>
AA2514	続く！はかどる！社会人の勉強法 看護師のかけさん
AA2514-a	続く！はかどる！社会人の勉強法 <b>テストなし ワークなし</b>
AA2515	自分の考え方のクセを知ろう 内藤 知佐子 先生 愛媛大学医学部附属病院
AA2515-a	自分の考え方のクセを知ろう <b>テストなし ワークなし</b>

コード	セッション名・講師・テーマ名
AA2551	実践！アセスメント力を高めるフィジカルイグザミネーション 藤野 智子 先生 聖マリアンナ医科大学病院
AA2551-a	フィジカルイグザミネーション・フィジカルアセスメントの基本
AA2551-b	フィジカルイグザミネーション：呼吸器系
AA2551-c	フィジカルイグザミネーション：循環器系
AA2551-d	フィジカルイグザミネーション：脳神経系
AA2552	新人看護師のあなたが備えておきたい臨床判断能力 小澤 知子 先生 東京医療保健大学
AA2552-a	臨床判断とは
AA2552-b	臨床推論とは
AA2552-c	臨床判断と臨床推論の関係
AA2552-d	臨床判断に必要な気づく力の育み方
AA2553	もう怖くない！患者の安全・安楽を守る排痰・吸引スキルを身につけよう 乙黒 恵子 先生 山梨県立中央病院
AA2553-a	肺の解剖と痰が出るしくみ
AA2553-b	吸引を実施するまえにできること ～体位ドレナージ、呼吸介助法など～
AA2553-c	吸引を実施すべき状態と判断基準
AA2553-d	安全・安楽な吸引のための手技
AA2554	できる新人になるための輸液ポンプ・シリンジポンプ取り扱い心得 西垣 直美 先生 西濃厚生病院
AA2554-a	輸液ポンプの基本 <b>医療安全 IVナース</b>
AA2554-b	シリンジポンプの基本 <b>医療安全 IVナース</b>
AA2554-c	輸液ポンプ・シリンジポンプの安全な取り扱い方法 <b>医療安全 IVナース</b>
AA2554-d	輸液ポンプ・シリンジポンプのアラームの意味とその対応 <b>医療安全 IVナース</b>
AA2555	無菌操作に強くなろう！ 安全と患者心理に配慮した膀胱留置カテーテルの挿入 藤本 佐希子 先生 海南病院
AA2555-a	膀胱留置カテーテルの基礎知識 <b>感染対策</b>
AA2555-b	カテーテル関連尿路感染（CAUTI）の原因と予防 <b>感染対策</b>
AA2555-c	カテーテル挿入手技の実際 <b>感染対策</b>
AA2555-d	カテーテル留置中の管理のポイント <b>感染対策</b>
AA2556	やさしく学ぶ疼痛管理 ～痛みを和らげるのは何のため？～ 廣橋 猛 先生 永寿総合病院
AA2556-a	いちばん知ってほしい！患者にとっての「痛み」とは何？ <b>がん看護 IVナース</b>
AA2556-b	疼痛緩和に最も重要なアセスメントを知る <b>がん看護 IVナース</b>
AA2556-c	疼痛緩和に用いるさまざまな薬を知る <b>がん看護 IVナース</b>
AA2556-d	薬以外でも痛みは和らぐ！看護師だからこそできるケア <b>がん看護 IVナース</b>
AA2557	基礎から学ぶ臨死期のケア～ 人の最期に立ち会うということ～ 小林 光恵 先生 看護師・著述業
AA2557-a	終末期の基礎知識
AA2557-b	臨死期（～死亡まで）に起こることと看護のポイント
AA2557-c	臨死期（死亡時）の看取りの場を充実させるために
AA2557-d	臨死期（死亡後）の身体変化と身体ケアのポイント

コード	セッション名・講師・テーマ名
AA2558	転倒・転落予防から考える患者安全 ～あなたがすべきこと、できておきたいこと～ 高瀬 園子 先生 NTT 東日本関東病院
AA2558-a	転倒・転落発生時のメカニズムと予防の重要性 <b>医療安全</b>
AA2558-b	転倒・転落のリスクアセスメント <b>医療安全</b>
AA2558-c	転倒・転落の要因に対する対策の考え方 <b>医療安全</b>
AA2558-d	実例でみる転倒・転落予防対策 <b>医療安全</b>
AA2559	輸血の基礎を学んで安全管理につなげよう 猪越 ひろむ 先生 千葉大学医学部附属病院
AA2559-a	血液製剤の種類と基礎知識 <b>医療安全 IVナース 多職種連携</b>
AA2559-b	輸血前の準備と実施手順 <b>医療安全 IVナース 多職種連携</b>
AA2559-c	輸血関連有害事象（輸血副作用）対策と 輸血前後の観察ポイント <b>医療安全 IVナース 多職種連携</b>
AA2559-d	輸血チーム療の重要性和コミュニケーションのポイント <b>医療安全 IVナース 多職種連携</b>
AA2560	多重課題の波を乗り越え ～チームワークを円滑にする整理術・連携術～ 小松 歩 先生 諏訪赤十字病院
AA2560-a	多重課題とは <b>医療安全</b>
AA2560-b	あなたがとりがちな多重課題発生時の対応 <b>医療安全</b>
AA2560-c	多重課題に対応するための方法 ～優先順位を考えるためのヒント～ <b>医療安全</b>
AA2560-d	チームで多重課題に対応するために必要なこと ～コミュニケーションのポイント～ <b>医療安全</b>
AA2561	看護師資格は一生涯 ～未来につながる、きょうの看護をめいっぱい楽しもう～ 大島 敏子 先生 看護職キャリアサポート
AA2561-a	看護師のキャリアって何？キャリアについての基礎知識 <b>テストなし キャリア開発</b>
AA2561-b	社会人としてのキャリアの描き方 <b>テストなし キャリア開発</b>
AA2561-c	看護師として働くために自分を大切にしよう <b>テストなし キャリア開発</b>
AA2561-d	未来のためにいまできること <b>テストなし キャリア開発</b>
AA2562	いま学び直す看護過程 ～知識と経験をつなげよう～ 宮本 千津子 先生 東京医療保健大学
AA2562-a	看護過程とは何か
AA2562-b	臨床現場で活用する看護過程
AA2562-c	看護過程と標準看護計画の活用
AA2562-d	標準看護計画を活用した個別的な看護の展開

新規配信テーマ 継続配信テーマ



# 中堅コース

毎月1日から2026年3月31日まで配信 **リニューアル**

看護に対する視野を広げ、専門分野への理解を深める最新情報をお届け

1テーマ約 **15分**

コード	セッション名・講師・テーマ名
AB2501	患者を守る、チームで取り組む急変対応 ～的確な RRS 起動と SOFA スコアの活用～ 佐伯 悦彦 先生 東京医科大学病院
AB2501-a	院内心停止の現状と課題 <b>ジェネリスト</b>
AB2501-b	院内迅速対応システム (RRS) とは <b>ジェネリスト</b>
AB2501-c	「何かおかしい」と思ったら： SOFA スコア・qSOFA スコアの活用 <b>ジェネリスト</b>
AB2501-d	病棟と院内迅速対応チーム (RRT) をつなぐ連携 <b>ジェネリスト</b>
AB2502	地域で暮らす慢性心不全患者を支える ～特定行為研修を修了した看護師の実践～ 岡本 聡一郎 先生 大分大学医学部附属病院
AB2502-a	心不全パネミックと地域に暮らす患者たち <b>スペシャリスト</b>
AB2502-b	心不全の病態と治療を「病の軌跡」から考える <b>スペシャリスト</b>
AB2502-c	心不全における緩和ケアとは <b>スペシャリスト</b>
AB2502-d	事例：終末期を在宅で支える地域ケアチームの連携 ～特定行為の実践～ <b>スペシャリスト</b>
AB2503	病棟看護師が知っておきたい「難病」とは 講師交渉中
AB2503-a	「難病」とは何か ～社会的背景から制度まで～ <b>スペシャリスト</b>
AB2503-b	さまざまな難病を知る <b>スペシャリスト</b>
AB2503-c	事例：在宅で暮らす難病患者と家族の支援 <b>スペシャリスト</b>
AB2503-d	あなたが「いつも近くにいる」看護師であるために <b>スペシャリスト</b>
AB2504	慢性閉塞性肺疾患 (COPD) の患者の日常生活を サポートしよう ～急性増悪の予防～ 長尾 大志 先生 島根大学
AB2504-a	慢性閉塞性肺疾患 (COPD) を改めて知る <b>ジェネリスト</b>
AB2504-b	COPD の治療：薬物療法の考え方 <b>ジェネリスト</b>
AB2504-c	COPD の治療：急性増悪が疑われるときは <b>ジェネリスト</b>
AB2504-d	1 日でも長く QOL を保つためにできるケア <b>ジェネリスト</b>
AB2505	糖尿病患者のこころとからだを癒やす フットケアの実践 講師交渉中
AB2505-a	糖尿病患者の「足」が抱える問題 <b>ジェネリスト</b>
AB2505-b	フットケアのためのアセスメント ～足の状態、全身状態、生活習慣～ <b>ジェネリスト</b>
AB2505-c	フットケアの実践 ～胼胝・鶏眼ケア、爪甲ケア、角化症ケア～ <b>ジェネリスト</b>
AB2505-d	患者と家族のセルフマネジメント支援 <b>ジェネリスト</b>
AB2506	重症心身障害児者の安楽を守る ポジショニング・体位変換・拘縮予防のポイント 丸森 睦美 先生 東京小児療育病院
AB2506-a	介助の基本と脳性麻痺のタイプ別の介助の違いについて <b>小児母性</b>
AB2506-b	重症心身障害児者のポジショニングの基本 ～さまざまなポジショニングの特徴を知ろう～ <b>小児母性</b>
AB2506-c	重症心身障害児者の体位変換の基本 <b>小児母性</b>
AB2506-d	重症心身障害児者の拘縮を予防するには <b>小児母性</b>

コード	セッション名・講師・テーマ名
AB2507	「専門性の高い看護師」をめざすあなたへ贈る キャリアのヒント 講師交渉中
AB2507-a	看護師としての分かれ道に立っているあなたへ <b>スペシャリスト</b>
AB2507-b	キャリアの例：認定看護師、専門看護師になったら <b>スペシャリスト</b>
AB2507-c	キャリアの例：特定行為研修を学んだら <b>スペシャリスト</b>
AB2507-d	未来を拓く選択をするために <b>スペシャリスト</b>
AB2508	ADL の維持・向上のために看護師ができること ～ICF の考え方からパーセルインデックス (BI) まで～ 講師交渉中
AB2508-a	ADL を測る必要性とは <b>ジェネリスト</b>
AB2508-b	国際生活機能分類 (ICF) の考え方 <b>ジェネリスト</b>
AB2508-c	パーセルインデックス (BI) の活用 <b>ジェネリスト</b>
AB2508-d	事例：チームで取り組む ADL 向上 <b>ジェネリスト</b>
AB2509	こんな場面で使える！看護師のエコー活用 ～安全・確実な看護ケアの取り組み～ 講師交渉中
AB2509-a	エコーが看護場面で必要な理由とは <b>スペシャリスト</b>
AB2509-b	どんな看護場面で使えるか知ろう： 排尿・嚥下・便秘・褥瘡の評価 <b>スペシャリスト</b>
AB2509-c	どんな看護場面で使えるか知ろう： カテーテルの留置・病態観察 <b>スペシャリスト</b>
AB2509-d	看護師のエコー活用の実践と効果 <b>スペシャリスト</b>
AB2510	妊婦健診のはじめの一步 ～妊婦さんへの保健指導ができるようになろう～ 講師交渉中
AB2510-a	妊婦の身体とは <b>小児母性</b>
AB2510-b	妊娠中の日常生活の過ごし方 <b>小児母性</b>
AB2510-c	妊娠中に起こりやすいトラブルと予防法 <b>小児母性</b>
AB2510-d	妊娠中の食事管理と体重コントロール <b>小児母性</b>
AB2511	多職種でできる！急性期から在宅までの効果的な口腔 ケア～歯科医師・歯科衛生士との協働～ 講師交渉中
AB2511-a	口腔の健康維持の重要性 <b>ジェネリスト</b>
AB2511-b	高齢者の口腔ケアの現状と課題 <b>ジェネリスト</b>
AB2511-c	医科歯科連携で取り組む口腔ケア <b>ジェネリスト</b>
AB2511-d	事例：多職種で取り組む口腔ケア <b>ジェネリスト</b>
AB2512	家族とともに考える 子どものアドバンス・ケア・プランニング 講師交渉中
AB2512-a	医療とともに生きる子どもたちとは <b>小児母性</b>
AB2512-b	子どものアドバンス・ケア・プランニング (ACP) における 課題 <b>小児母性</b>
AB2512-c	子どもと家族の意思決定に寄り添う <b>小児母性</b>
AB2512-d	事例：チームによる「子ども真ん中」の支援 <b>小児母性</b>

コード	セッション名・講師・テーマ名
AB2551	指導者としてフィジカルアセスメントを後輩に伝授する ～指導をとおして後輩とともに成長しよう～ 山内 豊明 先生 放送大学大学院
AB2551-a	フィジカルアセスメントのゴールをどう定めるのか <b>テストなし</b>
AB2551-b	情報収集をどう進めさせるのか <b>テストなし</b>
AB2551-c	思考過程をどう育むのか <b>テストなし</b>
AB2551-d	後輩へ指導する際の指導者の心構え <b>テストなし</b>
AB2552	がん薬物療法の基礎知識 ～患者の「自分らしい暮らし」を支えるために～ 坪谷 綾子 先生 昭和大学
AB2552-a	がん薬物療法の基礎 <b>がん看護</b>
AB2552-b	代表的な抗がん薬の特徴：殺細胞性抗がん薬 <b>がん看護</b>
AB2552-c	代表的な抗がん薬の特徴： 分子標的薬・免疫チェックポイント阻害薬 <b>がん看護</b>
AB2552-d	抗がん薬投与中の管理と生活支援の実践 <b>がん看護</b>
AB2553	看護師ができる安全・安楽な気道管理 ～手動的気道管理から気管挿管の介助～ 高橋 仁 先生 東京ベイ・浦安市川医療センター
AB2553-a	正常な気道開通と危険な気道徴候の特徴
AB2553-b	手動的気道確保の実践
AB2553-c	気道確保補助器具の種類と使用方法
AB2553-d	気管挿管の適応と介助
AB2554	本人主体のアドバンス・ケア・プランニング ～患者・家族の意思決定を支援する～ 鶴若 麻理 先生 聖路加国際大学大学院
AB2554-a	アドバンス・ケア・プランニングの歴史的経緯
AB2554-b	アドバンス・ケア・プランニングの倫理的基盤
AB2554-c	よりよく生きるためのアドバンス・ケア・プランニング
AB2554-d	患者の意思決定を支援するポイント
AB2555	狭心症・急性心筋梗塞の患者を守る看護のポイント 楠川 翠里 先生 国立循環器病研究センター
AB2555-a	急性冠症候群の基礎知識
AB2555-b	急性冠症候群の代表的な治療
AB2555-c	急性冠症候群の看護の実践～超急性期・急性期～
AB2555-d	急性冠症候群の看護の実践 ～心臓リハビリテーションと生活指導～
AB2556	母子のすこやかな生活を支える周産期の メンタルサポート ～大阪母子医療センターの事例から～ 光田 信明 先生 大阪母子医療センター
AB2556-a	妊産婦死亡と子ども虐待の実態
AB2556-b	子ども期における養育環境の重要性
AB2556-c	大阪母子医療センター産科におけるメンタルヘルス対応
AB2556-d	大阪母子医療センターにおける支援
AB2557	患者の状態を理解し、支える脳卒中看護 ～脳卒中急性期から高次脳機能障害まで～ 原田 高志 先生 岩国看護学校
AB2557-a	脳卒中の分類と主な病態
AB2557-b	脳梗塞の看護
AB2557-c	脳出血の看護
AB2557-d	高次脳機能障害患者の看護
AB2558	美味しく、楽しく食べる！ 重症心身障害児者の栄養ケア 徳光 亜矢 先生 北海道療育園
AB2558-a	食べることの意義
AB2558-b	重症心身障害児者と「食べること」
AB2558-c	栄養ケアのポイント

コード	セッション名・講師・テーマ名
AB2559	器械出しから始める手術看護 ～安全・円滑な手術のためにオペネースができること～ 吉村 美音 先生 東京医科大学病院
AB2559-a	手術室看護師の役割～器械出し看護師～
AB2559-b	器械出し看護師が知っておくべき器材・物品準備の心得
AB2559-c	スムーズな手術介助ができる器械出し看護師とは
AB2560	慢性腎臓病 (CKD) 患者の 行動変容・意思決定を支える看護 ～「CKD 診療ガイドライン 2023」を読み解く～ 柏崎 純子 先生 共立女子大学
AB2560-a	慢性腎臓病 (CKD) の基礎知識
AB2560-b	「CKD 診療ガイドライン 2023」改訂のポイント
AB2560-c	セルフマネジメントに関する患者の困難と看護の実践
AB2560-d	慢性腎臓病 (CKD) 患者に対する意思決定支援
AB2561	認知症患者の口腔ケア・食事介助から考える倫理 三鬼 達人 先生 藤田医科大学 ばんだね病院
AB2561-a	認知症患者の口腔ケア・食事介助における倫理的な問題 <b>テストなし</b>
AB2561-b	認知症患者の口腔ケア・食事介助における倫理的配慮とは <b>テストなし</b>
AB2561-c	倫理的感受性を高めた口腔ケア・食事介助の実践 <b>テストなし</b>
AB2561-d	口腔ケア・食事介助において倫理的感受性を高めるために <b>テストなし</b>
AB2562	多職種で取り組む排尿自立に向けたケア 丹波 光子 先生 杏林大学医学部付属病院
AB2562-a	排尿自立支援にまつわる制度と排尿日誌の活用
AB2562-b	排尿のメカニズムと下部尿路機能障害の分類
AB2562-c	清潔間欠自己導尿の適応
AB2562-d	排尿ケアにおけるアセスメント
AB2562-e	排尿ケアにおける行動療法と生活指導
AB2563	看護師が知っておきたい画像検査の読み解き方 山本 憲 先生 京都大学
AB2563-a	画像検査の基本 (目的、違い、看護師の役割など)
AB2563-b	胸部単純 X 線の基本と読影のポイント
AB2563-c	頭部・胸部・腹部 CT の基本と読影のポイント
AB2563-d	頭部・脊椎 MRI の基本と読影のポイント

新規配信テーマ 継続配信テーマ

# 精神科コース

監修 松永 智香 先生  
社会医療法人近森会 近森リハビリテーション病院 看護部長

毎月1日から2026年3月31日まで配信



キャリア形成に合わせた学びをサポートし、地域連携を見据えた精神科看護ケアを実践しよう

1テーマ約 15分

コード	セッション名・講師・テーマ名
4月開始	AP2501 障害のある人にかかわる法律から読み解く精神科看護 福岡 透 先生 相州病院
	AP2501-a 精神科看護師として知っておきたい障害のある人にかかわる法律
	AP2501-b 改正障害者総合支援法を中心に考える精神科看護師の役割
	AP2501-c 障害のある人にかかわる法律をふまえて福祉・地域につなげる精神科看護
	AP2502 事故発生：そのとき現場でできること・普段からできること 講師交集中
	AP2502-a 精神科特有の事故発生原因
	AP2502-b チームで取り組む事故発生時の対応：その場でどうする？
	AP2502-c チームで取り組む事故発生後の対応～再発予防と未然に防ぐために～
	AP2502-d 医療者のメンタルヘルスと心構え
	AP2503 当たり前を見つめ直す身体的拘束・行動制限 三宅 美智 先生 国立精神・神経医療研究センター
5月開始	AP2503-a フィジカルロックだけじゃない！身体的拘束の3ロックとは
	AP2503-b 身体的拘束の弊害とは
	AP2503-c 思いがけずやっているかも？こんな対応
	AP2503-d 行動制限最小化に向けた考え方と実践
	AP2504 限られたリソースでどう行う？精神科における感染制御 講師交集中
	AP2504-a 精神科でよくみられる感染経路とは
	AP2504-b 限られたリソースでの感染対策：ヒューマンリソース編
	AP2504-c 限られたリソースでの感染対策：施設設備編
	AP2504-d 感染に強い精神科病棟になろう～持続可能な取り組み～
	AP2505 精神科医療における薬物療法の座標～服薬支援における精神科看護の役割を再設定する～ 講師交集中
6月開始	AP2505-a 精神科医療における薬物療法の考え方
	AP2505-b 診療の補助としての服薬指導～医師と患者をつなぐ精神科看護のあり方～
	AP2505-c 患者の納得につなげる服薬指導～飲み忘れ・服薬拒否・オーバードーズ～
	AP2505-d 服薬支援の標準化と多職種連携
	AP2506 双方に寄り添う家族援助の実際 講師交集中
	AP2506-a 当事者家族の困難
	AP2506-b 当事者家族へのピアサポート
	AP2506-c あなたができる当事者家族支援
	AP2507 統合失調症の看護ケアと接し方 講師交集中
	AP2507-a 統合失調症とは <small>【シネリスト】</small>
AP2507-b 統合失調症に対する看護計画の考え方 <small>【シネリスト】</small>	
AP2507-c 知っておきたい統合失調症の看護ケア <small>【シネリスト】</small>	
AP2507-d 統合失調症のある当事者との接し方 <small>【シネリスト】</small>	
7月開始	AP2508 当事者から精神科看護師への暴力を考える 講師交集中
	AP2508-a 精神科看護師への暴力の実態 <small>【シネリスト】</small>
	AP2508-b 暴力をふるう当事者の心境 <small>【シネリスト】</small>
	AP2508-c 当事者からの暴力への対応方法 <small>【シネリスト】</small>
	AP2508-d 当事者の暴力を未然に防ぐ接し方 <small>【シネリスト】</small>

コード	セッション名・講師・テーマ名
8月開始	AP2509 老年期精神障害の看護ケアと精神科病棟の認知症ケア 講師交集中
	AP2509-a 総合的な評価が求められる老年期精神障害 <small>【シネリスト】</small>
	AP2509-b 老年期精神障害に求められる看護ケア <small>【シネリスト】</small>
	AP2509-c 精神科病棟における認知症入院患者の看護ケア～ADL低下を防ぎ早期退院をめざすために～ <small>【シネリスト】</small>
	AP2509-d 精神科病棟における認知症入院患者の主な身体合併症 <small>【シネリスト】</small>
	AP2510 ナラティブ・アプローチを活用した精神科看護 講師交集中
	AP2510-a 当事者の声を聞き出すのはなぜ難しいのか？ <small>【シネリスト】</small>
	AP2510-b 当事者のナラティブをいかに聞き出すか <small>【シネリスト】</small>
	AP2510-c 看護ケアにおけるナラティブ・アプローチの有用性 <small>【シネリスト】</small>
	AP2510-d 適切なナラティブ・アプローチを実践するために <small>【シネリスト】</small>
9月開始	AP2511 精神科病棟に求められる地域移行・地域定着に向けた支援～精神科地域包括ケア病棟入院料の算定要件の視点から～ 講師交集中
	AP2511-a 精神疾患のある当事者の地域移行・地域定着の必要性 <small>【精神科】 マネジメント</small>
	AP2511-b 地域移行・地域定着における多職種とのかかわり方 <small>【精神科】 マネジメント</small>
	AP2511-c 在宅医療への移行率向上に必要な精神科看護 <small>【精神科】 マネジメント</small>
	AP2511-d 精神科病棟における診療のあり方 <small>【精神科】 マネジメント</small>
	AP2512 精神科病棟におけるチーム医療のあり方 講師交集中
	AP2512-a 精神科チーム医療のジレンマ <small>【精神科】 マネジメント</small>
	AP2512-b 精神科チーム医療に求められる多角的視点 <small>【精神科】 マネジメント</small>
	AP2512-c 精神科チーム医療における精神科看護師の役割 <small>【精神科】 マネジメント</small>
	AP2512-d 精神科チーム医療で看護師の専門性を発揮するために <small>【精神科】 マネジメント</small>

コード	セッション名・講師・テーマ名
継続配信	AP2551 精神科看護に必要な法律の理解～精神保健福祉法の必要性～ 望月 聡一郎 先生 人間総合科学大学
	AP2551-a 精神保健福祉法と患者の人権
	AP2551-b 精神保健福祉法からみる精神科の入院形態
	AP2551-c 令和4年 精神保健福祉法改正のポイント①～令和5年4月からの施行内容～
	AP2551-d 令和4年 精神保健福祉法改正のポイント②～令和6年4月からの施行内容～
	AP2552 精神科病棟でのインシデントから学ぶ医療安全 大谷 須美子 先生 ハートランドしぎさん
	AP2552-a 精神科看護の現場に潜在するリスクとは <small>【医療安全】</small>
	AP2552-b 精神科のインシデント事例①～不慮の事故、自殺・自傷行為など～ <small>【医療安全】</small>
	AP2552-c 精神科のインシデント事例②～無断離院～ <small>【医療安全】</small>
	AP2552-d 日々の精神科看護におけるリスクマネジメント <small>【医療安全】</small>
継続配信	AP2553 身体的拘束回避のための基礎知識 佐藤 雅美 先生 東京武蔵野病院
	AP2553-a 身体的拘束の現状と課題
	AP2553-b 行動制限最小化をめざす意義
	AP2553-c 身体的拘束を回避する方法と実践
	AP2554 精神科病棟における感染拡大を最小限にとどめるための対策 林 智子 先生 松山記念病院
	AP2554-a なぜ難しい？精神科病棟における感染症対策 <small>【感染対策】</small>
	AP2554-b 精神科病棟で感染症が確認された際に求められる対策とは <small>【感染対策】</small>
	AP2554-c 感染症に強い精神科病棟にするために <small>【感染対策】</small>
	AP2555 当事者の思いに寄り添う服薬支援 畦地 博子 先生 高知県立大学
	AP2555-a 服薬指導における精神科看護師のかかわり方
AP2555-b 症状の安定をはかる薬物療法	
AP2555-c 当事者の安全を守る服薬支援	
継続配信	AP2556 精神科看護で活かせるコミュニケーション技法～バイオリジカルな視点から～ 川村 道子 先生 宮崎県立看護大学
	AP2556-a 人間にとってのコミュニケーションの意味
	AP2556-b コミュニケーションの構造
	AP2556-c コミュニケーションの構造：こころの理論
	AP2556-d 状況に応じたふさわしいコミュニケーション
	AP2556-e 精神科看護におけるコミュニケーションの実際
	AP2557 リカバリーに向けたストレスの活用 西 宏隆 先生 東京都立松沢病院
	AP2557-a ストレスの基礎知識
	AP2557-b ストレスを活用した有効なクライシスプランを立てるために アセスメント編
	AP2557-c ストレスを活用した有効なクライシスプランを立てるために 立案編
AP2558 精神科看護に取り入れたい認知行動療法～地域で安心して暮らすことをめざす～ 岡田 佳詠 先生 国際医療福祉大学	
AP2558-a 認知行動療法の概要	
AP2558-b 認知行動療法の進め方	
AP2558-c 認知行動療法のアプローチ法	
AP2558-d 生活支援で実践した認知行動療法の実際	

コード	セッション名・講師・テーマ名
継続配信	AP2559 精神科看護における地域包括ケアシステム時代の地域連携 コレット 美喜 先生 東京武蔵野病院
	AP2559-a 精神障害にも対応した地域包括ケアシステム <small>【地域包括ケア】</small>
	AP2559-b 地域連携に必要な相互理解 <small>【地域包括ケア】</small>
	AP2559-c 意思決定支援とピアサポーター <small>【地域包括ケア】</small>
	AP2559-d 地域における精神医療の役割 <small>【地域包括ケア】</small>
	AP2560 虐待につなげない！精神科看護ケアのあり方 畠山 卓也 先生 高知県立大学
	AP2560-a なぜ虐待は起きてしまうのか <small>【医療安全】</small>
	AP2560-b 虐待防止に向けた体制づくり <small>【医療安全】</small>
	AP2560-c 虐待の芽を摘む組織文化の醸成 <small>【医療安全】</small>
	AP2561 精神科看護師に求められるうつ病看護の実践力 岡田 佳詠 先生 国際医療福祉大学
AP2561-a 知っておきたいうつ病の病態	
AP2561-b うつ病における精神状態のアセスメント	
AP2561-c 知っておくべきうつ病の看護実践ポイント	
AP2561-d うつ病からの退院支援の実際	
継続配信	AP2562 児童・思春期の心理的特徴をふまえた精神科看護 川野 豊 先生 のぞみ総合心療病院
	AP2562-a 治療共同体をふまえた精神科看護の考え方
	AP2562-b 児童・思春期の当事者に対する看護介入の難しさ
	AP2562-c 児童・思春期の当事者に対する治療環境提供のポイント
	AP2562-d 児童・思春期の当事者の心理的成長に必要な支援

新規配信テーマ 継続配信テーマ

# 看護共育コース

監修 内藤 知佐子 先生  
愛媛大学医学部附属病院 総合臨床研修センター 助教

毎月1日から2026年3月31日まで配信

リニューアル

生涯学習で「育ち合う」チームへ！ スモールステップで身につけるマインド×スキル

1テーマ約 15分

コード	セッション名・講師・テーマ名
1年目以上：学習のマインドを身につける	
5月開始	ALA2501 チームの一員になるためのメンバーシップ～「伝える」から「伝わる」コミュニケーションへ～ 平井 亮 先生 クリケア訪問看護ステーション
	ALA2501-a 「チームの一員になる」ってなんだらう？ <b>キャリア開発</b> <b>多職種連携</b>
	ALA2501-b あなたにできるメンバーシップ <b>キャリア開発</b> <b>多職種連携</b>
	ALA2501-c 「伝わる」コミュニケーションのコツ：先輩看護師編 <b>キャリア開発</b> <b>多職種連携</b>
ALA2501-d 「伝わる」コミュニケーションのコツ：多職種編 <b>キャリア開発</b> <b>多職種連携</b>	
6月開始	ALA2502 セルフコンパッションからセルフフレクションへ～自分を傷つけずに成長するために～ 高橋 聖子 先生 折尾愛真高等学校
	ALA2502-a メンタルケア、できていますか？ <b>キャリア開発</b>
	ALA2502-b セルフコンパッションを実践する <b>キャリア開発</b>
	ALA2502-c セルフコンパッションからセルフフレクションへ <b>キャリア開発</b>
ALA2502-d 自分を傷つけずに成長するために <b>キャリア開発</b>	
継続配信	ALA2551 明日からプリセプター！ 入門編～どうする？ どうやる？ 役割と心構え～ 宇野 友美 先生 近江草津徳洲会病院
	ALA2551-a プリセプターに求められる役割 <b>テストなし</b> <b>キャリア開発</b>
	ALA2551-b プリセプターに必要なマインド <b>テストなし</b> <b>キャリア開発</b>
	ALA2551-c プリセプターに必要なスキル <b>テストなし</b> <b>キャリア開発</b>
	ALA2552 明日からプリセプター！ 実践編～どうする？ どうやる？ 実際のところ～ 宇野 友美 先生 近江草津徳洲会病院
	ALA2552-a こんなときどうする？：朝の打ち合わせ <b>テストなし</b> <b>キャリア開発</b>
	ALA2552-b こんなときどうする？：初めての看護ケアにチャレンジ！ <b>テストなし</b> <b>キャリア開発</b>
	ALA2552-c こんなときどうする？：振り返り <b>テストなし</b> <b>キャリア開発</b>
	ALA2553 みんなが笑顔になれるアサーションの基本～看護師として働く前に知っておきたいこと～ 宮下 ルリ子 先生 県立広島大学
	ALA2553-a みんなが笑顔になれるアサーションの基本～看護師として働く前に知っておきたいこと～ <b>キャリア開発</b>
ALA2554 困ったときにも役立つアサーションの実践～多職種・患者・家族との円滑なコミュニケーションをめざす～ 宮下 ルリ子 先生 県立広島大学	
ALA2554-a 困ったときにも役立つアサーションの実践～多職種・患者・家族との円滑なコミュニケーションをめざす～ <b>テストなし</b> <b>キャリア開発</b> <b>多職種連携</b>	
実地指導者以上：教育のスキルを身につける	
7月開始	ALB2501 看護学生の学習意欲を引き出す臨地実習のヒント～主体的な参加を促す働きかけを考えよう～ 高橋 聖子 先生 折尾愛真高等学校
	ALB2501-a いまどきの看護学生を知ろう <b>キャリア開発</b>
	ALB2501-b こんな実習指導していませんか？ <b>キャリア開発</b>
	ALB2501-c 未来の看護師を輝かせるヒント：報告や反応がない看護学生 <b>キャリア開発</b>
ALB2501-d 未来の看護師を輝かせるヒント：自信がありすぎる看護学生 <b>キャリア開発</b>	

コード	セッション名・講師・テーマ名
8月開始	ALB2502 とともに成長する！ 対応に配慮が必要な学習者との向き合い方 川上 ちひろ 先生 岐阜大学
	ALB2502-a 神経発達症（発達障害）と合理的配慮 <b>キャリア開発</b>
	ALB2502-b 問題をとらえる3軸 <b>キャリア開発</b>
	ALB2502-c 事例：後輩を伸ばす向き合い方 <b>キャリア開発</b>
ALB2502-d 事例：先輩が疲弊しない向き合い方 <b>キャリア開発</b>	
継続配信	ALB2551 インストラクショナル・デザイン：知識編 三科 志穂 先生 神戸大学医学部附属病院
	ALB2551-a 学びの支援のプロセスとは <b>テストなし</b> <b>キャリア開発</b>
	ALB2551-b 学習ニーズをとらえる <b>テストなし</b> <b>キャリア開発</b>
	ALB2551-c 学習目標・評価・内容の整合を考える：知識編 <b>テストなし</b> <b>キャリア開発</b>
	ALB2552 インストラクショナル・デザイン：技術・態度編 三科 志穂 先生 神戸大学医学部附属病院
	ALB2552-a 学習目標・評価・内容の整合を考える：技術編 <b>テストなし</b> <b>キャリア開発</b>
	ALB2552-b 学習目標・評価・内容の整合を考える：態度編 <b>テストなし</b> <b>キャリア開発</b>
	ALB2552-c チャレンジ：研修計画に自分の工夫を取り入れる（ARCSモデルの活用） <b>テストなし</b> <b>キャリア開発</b>
	ALB2552-d まとめ：研修計画書を書いてみよう <b>テストなし</b> <b>キャリア開発</b>
	ALB2553 新人スタッフの個性を活かす学び伝授のコツ 内藤 知佐子 先生 愛媛大学医学部附属病院
ALB2553-a 新人世代の特徴をつかもう <b>キャリア開発</b>	
ALB2553-b リアルティショックを乗り越えるための支援 <b>キャリア開発</b>	
ALB2553-c 一人ひとりの個性を輝かせる！ 学び伝授のコツ <b>キャリア開発</b>	
ALB2554 シミュレーションのいろはを学ぶ～いまどき学習者の伸ばし方～ 内藤 知佐子 先生 愛媛大学医学部附属病院	
ALB2554-a シミュレーションのいろはを学ぶ～いまどき学習者の伸ばし方～ <b>テストなし</b> <b>キャリア開発</b>	
ALB2555 これからのティーチング～基礎から実践のコツまで～ 高橋 平徳 先生 愛媛大学	
ALB2555-a これからのティーチング～基礎から実践のコツまで～ <b>キャリア開発</b>	
ALB2556 これからのコーチング、ファシリテーション～基礎から実践のコツまで～ 高橋 平徳 先生 愛媛大学	
ALB2556-a これからのコーチング、ファシリテーション～基礎から実践のコツまで～ <b>キャリア開発</b>	
教育担当者：研修計画をサポートするお役立ち資料	
4月開始	ALC2501 つくって学ぼう！ 学研研修お助けキット 内藤 知佐子 先生 愛媛大学医学部附属病院
	ALC2501-a つくって学ぼう！ 学研研修お助けキット <b>テストなし</b> <b>ワークなし</b>
	ALC2599 実践につなげる！ 効果的な研修のヒント～サポート便利コラムアーカイブ～ 内藤 知佐子 先生 愛媛大学医学部附属病院
継続配信	ALC2599-a 実践につなげる！ 効果的な研修のヒント～サポート便利コラムアーカイブ～ <b>テストなし</b> <b>ワークなし</b> <b>キャリア開発</b>

新規配信テーマ 継続配信テーマ

# 看護管理コース

監修 山元 恵子 先生  
富山福祉短期大学 看護学科長 / 教授

毎月1日から2026年3月31日まで配信

リニューアル

NEXT管理職に求められるマネジメントのヒントがここにある

1テーマ約 15分

コード	セッション名・講師・テーマ名
5月開始	AC2501 ダイバーシティを活かす組織のつくり方 高田 誠 先生 株式会社オーセンティックス
	AC2501-a 看護現場になぜダイバーシティ？ <b>キャリア開発</b>
	AC2501-b あなたの職場のマイノリティとは？ <b>キャリア開発</b>
	AC2501-c インクルーシブな職場とは？ <b>キャリア開発</b>
AC2501-d 多様な人材が活躍できる組織づくり <b>キャリア開発</b>	
6月開始	AC2502 インターン制度を活用した看護補助者の確保と育成 講師交渉中
	AC2502-a 看護補助者を取り巻く環境の変化 <b>キャリア開発</b> <b>多職種連携</b>
	AC2502-b インターン制度を活用した看護補助者確保の取り組み <b>キャリア開発</b> <b>多職種連携</b>
	AC2502-c インターン制度を活用した看護補助者確保のメリットと課題 <b>キャリア開発</b> <b>多職種連携</b>
AC2502-d 看護補助者の育成・定着に向けた環境づくり <b>キャリア開発</b> <b>多職種連携</b>	
7月開始	AC2503 リーダー・ファーストステップ！～メンバーの力を引き出すリーダーになる～ 鎌田 桃子 先生 市立青梅総合医療センター
	AC2503-a 自分がリーダーに！？～役割と心構え～ <b>キャリア開発</b>
	AC2503-b ちょっとした工夫で変わる！伝わるコミュニケーション術 <b>キャリア開発</b>
	AC2503-c 実践！イレギュラーにも強くなるリーダー——問一答 <b>キャリア開発</b>
AC2503-d これからどんなリーダーになろう？～いちばん身近なサポーターとして～ <b>キャリア開発</b>	
8月開始	AC2504 主任のトリセツ～NEXT管理職を育てる～ 山元 恵子 先生 富山福祉短期大学
	AC2504-a トリセツその昔：主任世代を理解する <b>キャリア開発</b>
	AC2504-b トリセツその式：主任の役割とは <b>キャリア開発</b>
	AC2504-c トリセツその参：主任が輝く環境とは <b>キャリア開発</b>
AC2504-d トリセツその肆：あこがれの管理者になるには <b>キャリア開発</b>	
9月開始	AC2505 現場で鍛える政策提言力 福井 トシ子 先生 国際医療福祉大学
	AC2505-a 自分ごと・みんなごととしての政治と看護 <b>キャリア開発</b>
	AC2505-b 政策実現のプロセス <b>キャリア開発</b>
	AC2505-c 政策提言のためのデータの取り扱い～日々の臨床実践をエビデンスにする～ <b>キャリア開発</b>
AC2505-d 働き続けられる環境づくりのための政策提言 <b>キャリア開発</b>	
継続配信	AC2551 管理者としてこれだけは知っておきたい労務管理入門 熊谷 雅美 先生 康心会汐見台病院
	AC2551-a 看護にかかわる労働関係法令 <b>キャリア開発</b>
	AC2551-b 看護にかかわる労務管理に関する業務 <b>キャリア開発</b>
	AC2551-c 看護の現場にありがちな労務管理における困りごと <b>キャリア開発</b>
	AC2551-d 働きやすい組織をつくるためのマネジメントのポイント <b>キャリア開発</b>
	AC2552 コンピテンシー・モデルを用いた人材の評価と育成～行動し、成長する組織へ～ 武村 雪絵 先生 東京大学医学部附属病院
	AC2552-a 看護管理におけるコンピテンシーの考え方 <b>キャリア開発</b>
	AC2552-b 看護管理者のコンピテンシー・モデル① <b>キャリア開発</b>
	AC2552-c 看護管理者のコンピテンシー・モデル② <b>キャリア開発</b>
	AC2552-d コンピテンシー・モデルを用いた評価の実際 <b>キャリア開発</b>

コード	セッション名・講師・テーマ名
継続配信	AC2553 看護マネジメントの視点から考える専門性の高い看護師の活かし方 西宮 岳 先生 千葉大学医学部附属病院
	AC2553-a 現在の医療を取り巻く状況における専門性の高い看護師とは <b>キャリア開発</b>
	AC2553-b 専門性の高い看護師の特徴と活躍の場 <b>キャリア開発</b>
	AC2553-c 専門性の高い看護師の組織における位置づけの考え方 <b>キャリア開発</b>
AC2553-d 専門性の高い看護師を活かす組織をつくるための支援 <b>キャリア開発</b>	
継続配信	AC2554 看護管理者から始めるレジリエンス～管理者ならではの困難を乗り越える～ 佐久間 あゆみ 先生 東京都済生会向島病院
	AC2554-a 看護管理業務における困難 <b>テストなし</b> <b>キャリア開発</b>
	AC2554-b 看護管理者に求められるレジリエンスとは <b>テストなし</b> <b>キャリア開発</b>
	AC2554-c 組織において発揮される看護管理者のレジリエンス <b>テストなし</b> <b>キャリア開発</b>
AC2554-d 事例で学ぶ看護管理者サバイバルガイド <b>テストなし</b> <b>キャリア開発</b>	
継続配信	AC2555 地域医療を支える中堅看護師の育成～クリニカルリーダー・人事交流をととしたキャリア形成支援～ 秋山 智弥 先生 名古屋大学医学部附属病院
	AC2555-a これからの中堅看護師に求められること <b>キャリア開発</b> <b>地域包括ケア</b>
	AC2555-b クリニカルリーダーを用いた中堅看護師のキャリア支援 <b>キャリア開発</b> <b>地域包括ケア</b>
	AC2555-c 地域における人事交流をととした中堅看護師のキャリア支援 <b>キャリア開発</b> <b>地域包括ケア</b>
AC2555-d 中堅看護師のモチベーションマネジメント <b>キャリア開発</b> <b>地域包括ケア</b>	
継続配信	AC2556 チームで成果を上げる目標管理～目標管理シートの考え方と書き方～ 山元 恵子 先生   高田 誠 先生 東京都看護協会 / 株式会社オーセンティックス
	AC2556-a チームで成果を上げる目標管理～目標管理シートの考え方と書き方～ <b>キャリア開発</b>
継続配信	AC2557 目標管理の中間評価～成果を上げる評価方法とコミュニケーション～ 山元 恵子 先生   高田 誠 先生 東京都看護協会 / 株式会社オーセンティックス
	AC2557-a 目標管理の中間評価～成果を上げる評価方法とコミュニケーション～ <b>テストなし</b> <b>キャリア開発</b>
継続配信	AC2558 目標管理の期末評価～成果を上げる評価方法とモチベーションを高める最終面談～ 山元 恵子 先生   高田 誠 先生 富山福祉短期大学 / 株式会社オーセンティックス
	AC2558-a 目標管理における期末評価の意義と目的 <b>キャリア開発</b>
	AC2558-b 期末評価で何をどう評価するのか <b>キャリア開発</b>
	AC2558-c 成果を上げる面談のポイント <b>キャリア開発</b>
AC2558-d 期末評価を次年度の目標につなげる <b>キャリア開発</b>	

新規配信テーマ 継続配信テーマ

# 看護補助者関連コース

制作協力  
日本赤十字社医療センター

看護補助者加算・  
看護補助体制充実加算に対応！

全テーマ通年配信

リニューアル

豊富な動画で看護補助業務に必要な知識を学び、業務マニュアルも活用して自施設の求める看護補助者をサポート **1テーマ約10分**

## 「看護補助者関連 外国語版コース」オプションが好評配信中

コード	セッション名・講師・テーマ名	
BAA2501	医療制度の概要および病院の機能と組織の理解 渡邊 美香 先生 日本赤十字社医療センター	
BAA2501-a	日本の医療の現状および医療機関の機能と役割	ワークなし
BAA2501-b	日本の医療制度と今後の課題	ワークなし
BAA2501-c	チーム医療推進と看護補助者との協働推進	ワークなし
BAA2502	チームの一員としての看護補助業務の理解 ～業務範囲と役割、夜勤業務、ほう・れん・そう～ 渡邊 美香 先生 日本赤十字社医療センター	
BAA2502-a	医療チームの機能と役割	ワークなし
BAA2502-b	看護補助者の業務について	ワークなし
BAA2502-c	夜勤業務の内容と報告・連絡・相談（ほう・れん・そう）について	ワークなし
BAA2503	守秘義務、個人情報保護の基礎知識 金子 まなぶ 先生 日本赤十字社医療センター	
BAA2503-a	守秘義務について	ワークなし
BAA2503-b	個人情報とは	ワークなし
BAA2503-c	個人情報の保護について	ワークなし
BAA2504	労働安全衛生の基本的知識 渡辺 美奈 先生 日本赤十字社医療センター	
BAA2504-a	安全衛生とは～業務のなかで起こり得る事故や疾病～	ワークなし
BAA2504-b	事故や疾病の具体例と予防策および健康管理	ワークなし
BAA2505	接遇・マナーの基本～患者・家族へのかかわり方～ 金子 まなぶ 先生 日本赤十字社医療センター	
BAA2505-a	接遇・マナーとは	ワークなし
BAA2505-b	身だしなみの基本	ワークなし
BAA2505-c	医療現場での接遇・マナーの実際	ワークなし
BAA2506	倫理の基本～医療機関において求められる倫理的な行動～ 元田 敦子 先生 日本赤十字社医療センター	
BAA2506-a	倫理とは	ワークなし
BAA2506-b	医療機関で求められる倫理的な視点	ワークなし
BAA2506-c	援助者として望ましくないケア	ワークなし
BAA2507	環境整備～ベッドメイキング、リネン交換など～ 田中 絢子 先生 日本赤十字社医療センター	
BAA2507-a	入院・療養生活における日常の環境整備	ワークなし
BAA2507-b	ベッドメイキング・リネン交換の実際	ワークなし
BAA2508	入浴のお世話 北川 千夏子 先生 日本赤十字社医療センター	
BAA2508-a	入浴とは	ワークなし
BAA2508-b	入浴介助のポイントと注意点	ワークなし
BAA2508-c	入浴介助の手順	ワークなし
BAA2509	清潔のお世話～清拭、洗髪～ 藤田 好美 先生 日本赤十字社医療センター	
BAA2509-a	清潔ケアの目的と種類	ワークなし
BAA2509-b	清潔ケアの方法：清拭・陰部洗浄の介助	ワークなし
BAA2509-c	清潔ケアの方法：洗髪の介助	ワークなし
BAA2510	排泄のお世話～排尿・排便のお世話、おむつ交換など～ 川崎 充 先生 日本赤十字社医療センター	
BAA2510-a	排泄ケアの目的と感染対策	ワークなし
BAA2510-b	排尿・排便ケアの方法と必要物品	ワークなし
BAA2510-c	おむつ交換の方法と必要物品	ワークなし

コード	セッション名・講師・テーマ名		
BAA2511	食事のお世話～食事介助の基本～ 暮松 咲 先生 日本赤十字社医療センター		
BAA2511-a	食事にまつわる基礎知識	ワークなし	
BAA2511-b	食事介助の基本	ワークなし	
BAA2511-c	誤嚥や窒息を予防するための注意点	ワークなし	
BAA2512	洗面、整容のお世話～顔を拭く、身だしなみを整えるお手伝い～ 中澤 清香 先生 日本赤十字社医療センター		
BAA2512-a	洗面、整容のお世話とは	ワークなし	
BAA2512-b	洗面：顔を拭く	ワークなし	
BAA2512-c	整容：身だしなみを整える～ひげ剃りの介助・髪をとかす～	ワークなし	
BAA2513	口腔ケア 水澤 諒子 先生 日本赤十字社医療センター		
BAA2513-a	口腔ケアの意義	ワークなし	
BAA2513-b	口腔内の観察と口腔ケアの手順	ワークなし	
BAA2513-c	口腔ケアの実際	ワークなし	
BAA2514	移動のお世話～歩行、車椅子、ストレッチャー、スライディングボード～ 鶴岡 佑太 先生 日本赤十字社医療センター		
BAA2514-a	移送用具の種類、正しい使用方法	ワークなし	
BAA2514-b	安全・安心・安楽な移送方法	ワークなし	
BAA2515	診療にかかわる補助業務の基本 中田 由紀 先生 日本赤十字社医療センター		
BAA2515-a	診療にかかわる補助	ワークなし	
BAA2515-b	物品の準備と片づけ	ワークなし	
BAA2515-c	入退院や転入、転出の準備と介助	ワークなし	
BAA2516	医療安全～患者誤認による重大事故対策を中心に～ 池田 美里 先生 日本赤十字社医療センター		
BAA2516-a	医療安全の基礎知識	ワークなし	医療安全
BAA2516-b	患者誤認を防止するための基本	ワークなし	医療安全
BAA2516-c	事故発生時の対応	ワークなし	医療安全
BAA2517	感染予防～手指衛生、標準予防策など～ 土屋 圭祐 先生 日本赤十字社医療センター		
BAA2517-a	感染とは～標準予防策（スタンダードプリコーション）～	ワークなし	
BAA2517-b	感染経路別予防策とは	ワークなし	
BAA2517-c	職業感染対策とは	ワークなし	
BAA2518	認知症患者の対応 甲斐 真沙実 先生 日本赤十字社医療センター		
BAA2518-a	認知症の特徴とかかわり方	ワークなし	
BAA2518-b	認知症患者の心理	ワークなし	
BAA2518-c	認知症患者に対する対応	ワークなし	
BAA2519	療養生活上のお世話にかかわる業務マニュアル 看護補助者研修業務マニュアル作成委員会 療養生活上のお世話にかかわる業務マニュアル		テストなし ワークなし
BAA2520	看護補助者が知っておきたい実践医療用語 看護補助者研修実践医療用語集作成委員会		
BAA2520-a	体位、患者の症状・状態、治療・処置に関する用語	ワークなし	
BAA2520-b	医療器材・機器、中央材料室に関する用語	ワークなし	
BAA2520-c	医療現場でよく使われる用語～多職種連携、身体部位の名称など～	ワークなし	
BAA2520-d	動画で学ぶ医療用語と主な留意点	ワークなし	

コード	セッション名・講師・テーマ名
BAB2501	看護職と看護補助者との協働推進の背景 池田 美里 先生 日本赤十字社医療センター
BAB2501-a	国の施策について
BAB2501-b	医療の動向について
BAB2501-c	タスク・シフト / シェアについて
BAB2502	看護補助者の位置づけ 池田 美里 先生 日本赤十字社医療センター
BAB2502-a	看護補助者の制度的な位置づけについて
BAB2502-b	告示・通知などで規定されている業務について
BAB2502-c	看護補助者との協働の背景および教育・研修内容について
BAB2503	看護補助者との協働における看護業務の基本的な考え方 柿沼 裕子 先生 日本赤十字社医療センター
BAB2503-a	看護職の看護チームにおける役割と責任
BAB2503-b	看護補助者との協働における業務内容とその範囲
BAB2503-c	情報共有の重要性について
BAB2504	看護補助者との協働における業務実施体制 田中 恵美 先生 日本赤十字社医療センター
BAB2504-a	看護補助者の業務内容および業務範囲とは
BAB2504-b	指示の規定の整備について
BAB2504-c	業務の標準化について

# 重症度、医療・看護必要度コース

監修 箕浦 洋子 先生 関西看護医療大学  
看護学研究科 看護学部 看護学科 教授

全テーマ通年配信

リニューアル

基本からわかる！重症度、医療・看護必要度を病棟マネジメントに活用 **1テーマ約15分**

コード	セッション名・講師・テーマ名	
BC2501	評価チェック動画：一般病棟編 箕浦 洋子 先生 関西看護医療大学	
BC2501-a	評価チェック動画：一般病棟編	テストなし ワークなし
BC2502	評価チェック動画：地ケア・療養病棟編 箕浦 洋子 先生 関西看護医療大学	
BC2502-a	評価チェック動画：地ケア・療養病棟編	テストなし ワークなし
BC2503	評価チェック動画：回リハ病棟編 箕浦 洋子 先生 関西看護医療大学	
BC2503-a	評価チェック動画：回リハ病棟編	テストなし ワークなし
BC2504	評価チェック動画：HCU 編 箕浦 洋子 先生 関西看護医療大学	
BC2504-a	評価チェック動画：HCU 編	テストなし ワークなし
BC2505	評価チェックテスト No.1 箕浦 洋子 先生 関西看護医療大学	
BC2505-a	評価チェックテスト No.1	ワークなし
BC2506	評価チェックテスト No.2 箕浦 洋子 先生 関西看護医療大学	
BC2506-a	評価チェックテスト No.2	ワークなし
BC2551	入門編：重症度、医療・看護必要度、どうやって評価する？ 箕浦 洋子 先生 関西看護医療大学	
BC2551-a	重症度、医療・看護必要度とは	
BC2551-b	重症度、医療・看護必要度評価の基本的な考え方	
BC2552	重症度、医療・看護必要度の評価の手引きを理解する 箕浦 洋子 先生 関西看護医療大学	
BC2552-a	重症度、医療・看護必要度の評価の手引きとは	
BC2552-b	重症度、医療・看護必要度の評価票	
BC2552-c	評価項目の定義① A 項目	
BC2552-d	評価項目の定義② B 項目	

コード	セッション名・講師・テーマ名
BAB2505	看護師による看護補助者への指示について 田中 恵美 先生 日本赤十字社医療センター
BAB2505-a	看護補助者への指示責任と指示内容の特徴について
BAB2505-b	指示を出した業務の確認と評価について
BAB2505-c	指示と実施に関する記録について
BAB2506	知っておきたい看護補助者へ適切な業務指示を行うための留意事項 柿沼 裕子 先生 日本赤十字社医療センター
BAB2506-a	看護補助者の能力および業務範囲をふまえた判断とは
BAB2506-b	看護補助者への適切な指示と指導を行う責任について
BAB2507	看護補助者と協働するための情報共有とコミュニケーション 加藤 ひろみ 先生 日本赤十字社医療センター
BAB2507-a	看護職が取り扱う情報とは
BAB2507-b	看護チームとしての情報共有のあり方～協働に必要なコミュニケーション～
BAB2507-c	看護チームとしての情報管理のあり方

新規配信テーマ 継続配信テーマ

コード	セッション名・講師・テーマ名	
BC2553	一般急性期病棟編：重症度、医療・看護必要度の評価のポイントと活かし方 谷口 孝江 先生 株式会社 スーパー・コート	
BC2553-a	一般急性期病棟での評価①～令和6年度診療報酬改定のポイントについて～	
BC2553-b	一般急性期病棟での評価②～A項目の評価方法について～	
BC2553-c	一般急性期病棟での評価③～B・C項目の評価方法について～	
BC2553-d	一般急性期病棟で必要度データを活用する	
BC2554	地域包括ケア・療養病棟編：重症度、医療・看護必要度の評価のポイントと活かし方 吉田 かおり 先生 姫路聖マリア病院	
BC2554-a	地域包括ケア・療養病棟での評価	ワークなし
BC2554-b	地域包括ケア・療養病棟で必要度データを活用する①	
BC2554-c	地域包括ケア・療養病棟で必要度データを活用する②	
BC2555	回復期リハビリテーション病棟編：重症度、医療・看護必要度の評価のポイントと活かし方 箕浦 洋子 先生 関西看護医療大学	
BC2555-a	回復期リハビリテーション病棟における重症度、医療・看護必要度評価	
BC2555-b	日常生活機能評価票による評価のポイント①	
BC2555-c	日常生活機能評価票による評価のポイント②	
BC2555-d	回復期リハビリテーション病棟で必要度データを活用する	
BC2556	HCU 編：重症度、医療・看護必要度の評価のポイントと活かし方 箕浦 洋子 先生 関西看護医療大学	
BC2556-a	ハイケアユニットでの評価①	
BC2556-b	ハイケアユニットでの評価②：A 項目	
BC2556-c	ハイケアユニットでの評価③：B 項目	
BC2556-d	ハイケアユニットで必要度データを活用する	

新規配信テーマ 継続配信テーマ

# 看護研究コース

監修 中村 美鈴 先生  
名古屋市立大学大学院 看護学研究科 クリティカルケア看護学領域 教授

全テーマ通年配信 **リニューアル**

看護研究をとおして日々のケアからよりよく生きるためのケアにつなげよう

1テーマ約 **15～60分**

コード	セッション名・講師・テーマ名
BBH2501	院内発表につながる気づき ～気づきから臨床研究につながるために～ 講師交渉中
BBH2501-a	実践での気づきや疑問について理解を深めることの大切さ <b>テストなし ワークなし</b>
BBH2501-b	気づきや疑問について理解を深める方法 <b>テストなし ワークなし</b>
BBH2501-c	看護実践をとおして得られた成果をまとめる意義 <b>テストなし ワークなし</b>
BBH2502	文章の書き方～人に伝わる文章を書くコツ～ 明神 哲也 先生 東京慈恵会医科大学
BBH2502-a	文章の書き方 ～人に伝わる文章を書くコツ～ <b>テストなし ワークなし</b>
BBH2503	よりよい看護ケアのためのケーススタディ（事例研究） ～実践につながる研究とは～ 渡邊 好江 先生 杏林大学医学部付属病院
BBH2503-a	よりよい看護ケアのためのケーススタディ（事例研究）～実践につながる研究とは～ <b>テストなし ワークなし</b>
BBH2504	倫理的配慮の基本 佐伯 裕美 先生 東京慈恵会医科大学大学院
BBH2504-a	研究における倫理原則 <b>テストなし ワークなし</b>
BBH2504-b	研究における倫理的配慮 <b>テストなし ワークなし</b>
BBH2504-c	研究に必要な倫理の手続き <b>テストなし ワークなし</b>
BBH2505	文献はなぜ読むの？ どう探すの？ 室岡 陽子 先生 東京慈恵会医科大学
BBH2505-a	文献はなぜ読むの？ どう探すの？ <b>テストなし ワークなし</b>
BBH2506	院内発表で気をつけること ～パワーポイント作成のポイントと 次の看護研究へつなげるために～ 小幡 祐司 先生 看護師
BBH2506-a	院内発表が行われる場面 <b>テストなし ワークなし</b>
BBH2506-b	院内発表に向けた準備 ～パワーポイント作成の実際～ <b>テストなし ワークなし</b>
BBH2506-c	院内発表に向けた準備 ～プレゼンテーションのコツ～ <b>テストなし ワークなし</b>
BBS2501	コースオリエンテーション ～看護研究をはじめのために～ 中村 美鈴 先生 東京慈恵会医科大学
BBS2501-a	コースオリエンテーション ～看護研究をはじめのために～ <b>テストなし ワークなし</b>
BBS2502	看護研究とは？ どうして研究するの？ 上澤 弘美 先生 総合病院土浦協同病院
BBS2502-a	看護研究とは？ どうして研究するの？ <b>テストなし ワークなし</b>
BBS2503	研究デザインを理解する 樺山 定美 先生 医療創生大学
BBS2503-a	研究デザインを理解する <b>テストなし ワークなし</b>
BBS2504	文献の読み方Ⅰ～量的研究のクリティーク～ 樺山 定美 先生 前 横浜創英大学
BBS2504-a	文献の読み方Ⅰ ～量的研究のクリティーク～ <b>テストなし ワークなし</b>
BBS2505	文献の読み方Ⅱ～質的研究のクリティーク～ 吉田 紀子 先生 獨協医科大学病院
BBS2505-a	文献の読み方Ⅱ ～質的研究のクリティーク～ <b>テストなし ワークなし</b>
BBS2506	研究テーマの絞り込み 谷島 雅子 先生 自治医科大学付属病院
BBS2506-a	研究テーマの絞り込み <b>テストなし ワークなし</b>

コード	セッション名・講師・テーマ名
BBS2507	文献検索と文献検討を行う 渡邊 好江 先生 杏林大学医学部付属病院
BBS2507-a	文献検索と文献検討を行う <b>テストなし ワークなし</b>
BBS2508	研究にまつわる倫理的配慮 中村 美鈴 先生 名古屋市立大学大学院
BBS2508-a	研究のために必要な倫理的配慮とは <b>テストなし ワークなし</b>
BBS2508-b	研究方法に応じた必要な倫理的配慮 <b>テストなし ワークなし</b>
BBS2508-c	倫理審査委員会への申請内容 <b>テストなし ワークなし</b>
BBS2508-d	利益相反 <b>テストなし ワークなし</b>
BBS2509	研究計画書を作成する 務基 理恵子 先生 東京慈恵会医科大学
BBS2509-a	研究計画書を作成する <b>テストなし ワークなし</b>
BBS2510	研究活動を実施し、データを得る 上澤 弘美 先生 総合病院土浦協同病院
BBS2510-a	研究活動を実施し、データを得る
BBS2511	量的データと質的データの分析 山本 伊都子 先生 東京慈恵会医科大学
BBS2511-a	量的データと質的データの分析 <b>テストなし ワークなし</b>
BBS2512	研究成果を発表するⅠ～演題応募と発表のタイプ～ 段ノ上 秀雄 先生 和洋女子大学
BBS2512-a	研究成果を発表するⅠ ～演題応募と発表のタイプ～ <b>テストなし ワークなし</b>
BBS2513	研究成果を発表するⅡ ～パワーポイントを活用する～ 小幡 祐司 先生 看護師
BBS2513-a	看護研究成果を発表する意義 <b>テストなし ワークなし</b>
BBS2513-b	パワーポイント作成の実際 <b>テストなし ワークなし</b>
BBS2513-c	パワーポイントを用いた 院内発表・学会発表の実際 <b>テストなし ワークなし</b>
BBS2513-d	示説（ポスター）発表準備と一般的なマナー <b>テストなし ワークなし</b>
BBS2514	研究論文を作成するⅠ～研究結果を表現する～ 段ノ上 秀雄 先生 和洋女子大学
BBS2514-a	研究結果言語化の概要 <b>テストなし ワークなし</b>
BBS2514-b	研究結果をまとめる際におさえるポイントと Excel を活用した研究結果のまとめ方 ～研究概要・研究対象者のまとめ～ <b>テストなし ワークなし</b>
BBS2514-c	Excel を活用した研究結果のまとめ方 ～質的研究データのまとめ～ <b>テストなし ワークなし</b>
BBS2514-d	Excel を活用した研究結果のまとめ方 ～量的研究データのまとめ～ <b>テストなし ワークなし</b>
BBS2515	研究論文を作成するⅡ ～研究結果を考察する～ 中村 美鈴 先生 東京慈恵会医科大学
BBS2515-a	研究論文を作成するⅡ ～研究結果を考察する～ <b>テストなし ワークなし</b>
BBS2516	研究論文を作成するⅢ ～論文にまとめる～ 中村 美鈴 先生 東京慈恵会医科大学
BBS2516-a	研究論文を作成するⅢ ～論文にまとめる～ <b>テストなし ワークなし</b>

新規配信テーマ 継続配信テーマ

# 認知症・高齢者コース

全テーマ通年配信 **リニューアル**

事例動画で認知症の知識を深め、専門性を活かした高齢者ケアのための看護実践能力を養う

1テーマ約 **15分**

コード	セッション名・講師・テーマ名
BDA2501	<看護編 1> 認知症患者に対するアセスメントとケア 講師交渉中
BDA2501-a	認知機能障害のアセスメントのポイント
BDA2501-b	日常生活のアセスメントとケアのポイント
BDA2501-c	認知症患者の尊厳を尊重したケアとは
BDA2502	<看護編 1 事例動画> 認知症患者に対する アセスメントとケア 講師交渉中
BDA2502-a	記憶障害、見当識障害をもつ患者への対応
BDA2502-b	ケアを拒否する患者（攻撃的な言動をとる患者）への対応
BDA2502-c	認知症患者の尊厳を尊重したケアとは
BDA2503	<看護編 2> 認知症患者に対するコミュニケーションと療 養環境の調整 講師交渉中
BDA2503-a	コミュニケーションとは
BDA2503-b	認知症患者との接し方のポイント
BDA2503-c	スリーロック（3つの身体拘束）
BDA2504	<看護編 2 事例動画> 認知症患者に対するコミュニ ケーションと療養環境の調整 講師交渉中
BDA2504-a	認知機能障害に配慮したコミュニケーションを事例で学ぶ
BDA2504-b	BPSD に配慮したコミュニケーションを事例で学ぶ
BDA2504-c	療養環境調整のポイント
BDA2551	<医学編 1> 認知症にみる原因疾患と その症状・治療法 古田 伸夫 先生 浴風会病院
BDA2551-a	認知症の主な症状
BDA2551-b	認知症の主な原因疾患
BDA2551-c	認知症の治療方法～薬物療法・非薬物療法～
BDA2552	<医学編 2> 事例から学ぶ認知症とせん妄 古田 伸夫 先生 浴風会病院
BDA2552-a	認知症とせん妄の違い
BDA2552-b	行動・心理症状（BPSD）
BDA2552-c	事例にみるケアのポイント
BDA2553	<事故防止編> 認知症のケアにおける医療安全 萩原 淳子 先生 国立長寿医療研究センター
BDA2553-a	認知症によって脅かされる医療安全上のリスク <b>医療安全</b>
BDA2553-b	ヒヤリハット事例から対策行動を考える ～転倒・転落など～ <b>医療安全</b>
BDA2553-c	認知症患者を守るリスクマネジメントの考え方 <b>医療安全</b>
BDA2554	<倫理編> 認知症患者の日常ケアで生じる倫理的課題 四垂 美保 先生 青梅慶友病院
BDA2554-a	認知症患者の尊厳と権利を守る看護ケア
BDA2554-b	認知症患者の看護ケアで直面する倫理的課題
BDA2554-c	認知症患者とその家族の意思決定支援のあり方

コード	セッション名・講師・テーマ名
BDB2501	大腿骨近位部骨折にかかわる二次性骨折の予防 ～骨折リエゾンサービスと 骨粗鬆症リエゾンサービスの意義～ 石橋 英明 先生 伊奈病院
BDB2501-a	大腿骨近位部骨折後の骨粗鬆症の評価と治療
BDB2501-b	骨折リエゾンサービスと 骨粗鬆症リエゾンサービスの概要と意義
BDB2501-c	大腿骨近位部骨折にかかわる二次性骨折予防への取り組み
BDB2502	看護師が知っておきたい食事介助の心得 永野 彩乃 先生 西宮協立脳神経外科病院
BDB2502-a	摂食・嚥下障害にかかわる看護ケア
BDB2502-b	食事介助の観察項目
BDB2502-c	食事介助における事故事例
BDB2503	ADL 低下につながる高齢者の脳卒中 川合 茜 先生 中村記念病院
BDB2503-a	高齢者に多い脳卒中
BDB2503-b	脳卒中で知っておきたい高齢者看護ケア ～迅速な治療につながるために～
BDB2503-c	脳卒中で知っておきたい高齢者看護ケア ～再発防止のポイント～
BDB2504	高齢者の褥瘡形成の特徴 政田 美喜 先生 三豊総合病院
BDB2504-a	高齢者に多い褥瘡の好発部位と実態
BDB2504-b	褥瘡の早期治療に向けた看護ケア
BDB2504-c	褥瘡予防のための看護ケア
BDB2551	サルコペニア・フレイル予防のために 看護師ができること 永野 彩乃 先生 西宮協立脳神経外科病院
BDB2551-a	サルコペニア・フレイルとは
BDB2551-b	栄養面から考える看護ケア
BDB2551-c	運動面から考える看護ケア
BDB2552	高齢心不全患者の緩和ケア 岡本 聡一郎 先生 大分大学医学部附属病院
BDB2552-a	高齢心不全患者の特徴～特有の併存疾患・リスク因子～
BDB2552-b	心不全がもたらすフレイルサイクル
BDB2552-c	高齢心不全患者の緩和ケア
BDB2553	高齢の糖尿病患者の QOL 向上につながる看護ケア 加藤 知子 先生 食サポートオフィス
BDB2553-a	高齢者糖尿病の特徴と看護ケアの基本的な考え方
BDB2553-b	知っておきたい高齢者糖尿病の薬物療法
BDB2553-c	QOL 向上につながる看護師のセルフケア支援
BDB2554	透析患者のための運動療法 大山 恵子 先生 つばさクリニック
BDB2554-a	透析患者に対する運動療法のすすめ ～現況、運動耐容能、運動効果～
BDB2554-b	透析患者に対する運動療法の方法 ～SPPB、運動の3大原則、有酸素運動、レジスタンス運動～
BDB2554-c	透析中の運動療法に対する看護ケア ～禁忌、安全性、アクシデント～

新規配信テーマ 継続配信テーマ

## 多職種連携コース

全テーマ通年配信 **リニューアル**

それぞれの職種が専門性を活かし、患者の望む暮らしをチームでサポートしよう

1テーマ約 **15~30分**

コード	セッション名・講師・テーマ名
FAA2501	早期離床・早期退院に向けたチームでの取り組み 講師交渉中
FAA2501-a	早期離床・早期退院の重要性 <b>多職種連携</b>
FAA2501-b	早期離床・早期退院に向けた各職種の役割 <b>多職種連携</b>
FAA2501-c	チームで行う早期離床に向けた介入 <b>多職種連携</b>
FAA2502	「リハビリテーション・栄養・口腔管理」の 一体的取り組みの進め方 ～実践事例からヒントを得よう～ 宮島 功先生 近森病院
FAA2502-a	入院早期にリハビリテーション・栄養・口腔管理を 一体的に行うことの重要性 <b>多職種連携</b>
FAA2502-b	リハビリテーション・栄養・口腔管理を 多職種でやってみよう！ <b>多職種連携</b>
FAA2502-c	事例：リハビリテーション・栄養・口腔管理の 一体的取り組みの実際 <b>多職種連携</b>
FAA2503	多職種ロールプレイをやってみよう ～身体的拘束防止編～ 小坂 智恵子先生 東京都リハビリテーション病院
FAA2503-a	多職種ロールプレイって何？ <b>多職種連携</b>
FAA2503-b	多職種ロールプレイに必要なこと <b>多職種連携</b>
FAA2503-c	やってみよう！多職種ロールプレイ ～身体的拘束事例をもとに考えてみよう～ <b>多職種連携</b>
FAA2504	教えて PT さん！ 腰にやさしく患者さんに負担をかけない移乗方法 豊田 輝先生 帝京科学大学
FAA2504-a	ほんとうに大丈夫？ その移乗 <b>テストなし 多職種連携</b>
FAA2504-b	移乗の動きを分析しよう <b>テストなし 多職種連携</b>
FAA2504-c	これでカンペキ！ 移乗の実際 <b>テストなし 多職種連携</b>
FAA2551	基礎からわかるチーム医療 牧野 茂義先生 東京都赤十字血液センター
FAA2551-a	チーム医療とはなんだろう ～とくに輸血医療について～ <b>多職種連携</b>
FAA2551-b	チーム医療を円滑に進めていくために：環境編 <b>多職種連携</b>
FAA2551-c	チーム医療を円滑に進めていくために：心がまえ編 <b>多職種連携</b>
FAA2552	外国人スタッフとの協働 ～思いやりと信頼をもってともに歩もう～ 谷口 淳子先生 生長会・悠人会
FAA2552-a	医療・介護現場における外国人スタッフの活躍 <b>多職種連携</b>
FAA2552-b	外国人スタッフと協働するために大切なこと <b>多職種連携</b>
FAA2552-c	思いやりと信頼をもって協働していくために大切なこと <b>多職種連携</b>

コード	セッション名・講師・テーマ名
FAB2501	患者の望む暮らしを支える！ ケアマネジャーとの連携 講師交渉中
FAB2501-a	患者の望む暮らしを支える！ ケアマネジャーとの連携 <b>テストなし ワークなし 多職種連携</b>
FAB2502	健康的な暮らしの基本をつくる！ 歯科衛生士との連携 講師交渉中
FAB2502-a	健康的な暮らしの基本をつくる！ 歯科衛生士との連携 <b>テストなし ワークなし 多職種連携</b>
FAB2503	暮らしのなかでもてる力を発揮する！ 介護福祉士との連携 講師交渉中
FAB2503-a	暮らしのなかでもてる力を発揮する！ 介護福祉士との連携 <b>テストなし ワークなし 多職種連携</b>
FAB2551	チーム力を底上げする！ 薬剤師との連携 百瀬 智恵先生 牧田リハビリテーション病院
FAB2551-a	チーム力を底上げする！ 薬剤師との連携 <b>テストなし ワークなし 多職種連携</b>
FAB2552	患者の生きる力を支える！ 管理栄養士との連携 大島 真理子先生 多摩北部医療センター
FAB2552-a	患者の生きる力を支える！ 管理栄養士との連携 <b>テストなし ワークなし 多職種連携</b>
FAB2553	地域の健康を守る！ 保健師との連携 堀間 華世先生 保健師
FAB2553-a	地域の健康を守る！ 保健師との連携 <b>テストなし ワークなし 多職種連携</b>
FAB2554	患者の自立支援につなげる！ 理学療法士との連携 出島 慶之先生 牧田リハビリテーション病院
FAB2554-a	患者の自立支援につなげる！ 理学療法士との連携 <b>テストなし ワークなし 多職種連携</b>
FAB2555	患者の ADL を高める！ 作業療法士との連携 泉 真理先生 牧田リハビリテーション病院
FAB2555-a	患者の ADL を高める！ 作業療法士との連携 <b>テストなし ワークなし 多職種連携</b>
FAB2556	患者の生きる世界を広げる！ 言語聴覚士との連携 半田 央梨緒先生 牧田リハビリテーション病院
FAB2556-a	患者の生きる世界を広げる！ 言語聴覚士との連携 <b>テストなし ワークなし 多職種連携</b>

新規配信テーマ  継続配信テーマ

## ミミガクコース

テストなし **ワークなし** 全テーマ通年配信 **リニューアル**

ミミで学んで心をミガク！ いま知りたいトピックスを効率よく学べる、音声だけのコンテンツ

1テーマ約 **10~20分**

コード	セッション名・講師・テーマ名
FB2501	私の忘れられない看護 角田 直枝先生 常磐大学
FB2501-a	私の忘れられない看護
FB2502	看護師が知っておきたいやさしい日本語 ～表現ひとつでこんなに変わる～ 黒田 友子先生 やさしいコミュニケーション協会
FB2502-a	看護師が知っておきたいやさしい日本語 ～表現ひとつでこんなに変わる～ <b>多職種連携</b>

コード	セッション名・講師・テーマ名
FB2551	私の忘れられない看護 任 和子先生 京都大学大学院
FB2551-a	私の忘れられない看護
FB2552	明日から使える！ コミュニケーション・テクニック ～患者さんへの接し方～ 内藤 知佐子先生 愛媛大学医学部附属病院
FB2552-a	明日から使える！ コミュニケーション・テクニック ～患者さんへの接し方～
FB2553	聴診のワンポイントレッスン【呼吸器編】 皿谷 健先生 杏林大学医学部附属病院
FB2553-a	聴診のワンポイントレッスン【呼吸器編】
FB2554	明日から使える！ スタッフのこころを動かす声かけのコツ 内藤 知佐子先生 愛媛大学医学部附属病院
FB2554-a	明日から使える！ スタッフのこころを動かす声かけのコツ

新規配信テーマ  継続配信テーマ

## 病院経営・マネジメントコース

**ワークなし** 全テーマ通年配信 **リニューアル**

人手不足へのソリューション！ 事務部門発、魅力ある労働環境の構築戦略

1テーマ約 **15分**

コード	セッション名・講師・テーマ名
FC2501	業務に改革を巻き起こせ！ 待たないで進める医療 DX 講師交渉中
FC2501-a	いまやここまで来た、医療 DX の波 ～追い風となる情報をキャッチしよう～
FC2501-b	医療 DX を進めるうえで、整理しておきたいポイント
FC2501-c	導入事例から学ぶ、メリットと難しさ
FC2501-d	自施設へのシステム導入のヒント ～めざすべき将来ビジョン・将来戦略に向けて～
FC2502	いまこそ人材定着の好機！ 「勤め続けたい」職場づくりの処方箋 ～ベースアップ評価料を含む処遇改善から 人材採用と定着を考える～ 藤井 将志先生 谷田病院
FC2502-a	ベースアップ評価料、うまく活用できていますか？
FC2502-b	処遇改善・環境整備で「勤め続けたい職場」を創造する
FC2502-c	ミスマッチを起こさない、人材採用のポイント
FC2502-d	売り手市場で人材をつなぎとめる戦略
FC2503	病院経営における管理会計入門 ～理想の医療実現に活かすためのエッセンス～ 渡辺 明良先生 学校法人聖路加国際大学
FC2503-a	病院経営モデルにおける管理会計の役割とは
FC2503-b	財務会計と管理会計のちがいは？
FC2503-c	病院における原価計算の基本的な考え方
FC2503-d	管理会計の活用のポイント

コード	セッション名・講師・テーマ名
FC2551	ここがポイント！ 事務部門が知っておきたい労務管理 ～職員に満足をもたらす働き方とは～ 十河 浩史先生 倉敷中央病院リバーサイド
FC2551-a	2024年、医師の働き方改革スタート！ そのとき病院はどうなる？
FC2551-b	労務管理の基本を振り返ろう ～労働時間の適正化、職場環境の改善、育休・産休取得公表など～
FC2551-c	ハラスメント対策、万全ですか？
FC2551-d	多職種が満足できる労務管理をめざして
FC2552	きょうからできる！ 野心的な病院経営入門 木村 憲洋先生 高崎健康福祉大学
FC2552-a	野心的な病院経営管理とは
FC2552-b	野心的な病院経営のための人材管理
FC2552-c	野心的な病院経営のための資金管理
FC2552-d	野心的な病院経営のためのモノの管理
FC2552-e	野心的な病院経営のためのナレッジの蓄積
FC2553	これからの自院の舵取り、見えてますか？ ～実例から学ぶ機能転換～ 新宅 祐子先生 広島中央リハビリテーション病院
FC2553-a	地域医療構想のなかで、あなたの施設はどこへ向かいますか
FC2553-b	実例でみる機能転換 ～発端から転換への準備～
FC2553-c	実例でみる機能転換 ～転換後に起こったこと～
FC2553-d	これからの舵取りを考えるうえで、大切にしたいこと

新規配信テーマ  継続配信テーマ

## 看護のプロフェッショナル

テストなし ワークなし 全テーマ通年配信 **リニューアル**

看護界のレジェンドが語る「看護のプロフェッショナル」とは？ すべての看護師に贈る、胸に刻まれる講義！

約40～45分

コード	セッション名・講師・テーマ名
GT2501	一生看護師であるための私のレジリエンス 川崎 みどり 先生 日本赤十字看護大学名誉教授
GT2501-a	一生看護師であるための私のレジリエンス <b>キャリア開発</b>
GT2551	50年の看護経験から語られる看護のプロフェッショナルとは 村松 静子 先生 在宅看護研究センターLLP
GT2551-a	50年の看護経験から語られる看護のプロフェッショナルとは <b>キャリア開発</b>
GT2552	豊富な国際活動経験から語られる看護師のあるべき姿とは 伊藤 明子 先生 元 名古屋第二赤十字病院
GT2552-a	豊富な国際活動経験から語られる看護師のあるべき姿とは <b>キャリア開発</b>

コード	セッション名・講師・テーマ名
GT2553	看護の対象はすべての人～いろいろな人を支えたい～ 惣万 佳代子 先生 デイサービス このゆびとーまれ
GT2553-a	看護の対象はすべての人～いろいろな人を支えたい～ <b>キャリア開発</b>
GT2554	人を支え、地域を支える看護職に求められる力とは 坂本 すが 先生 東京医療保健大学
GT2554-a	人を支え、地域を支える看護職に求められる力とは <b>地域包括ケア</b>
GT2555	日々の看護実践からみつける私の看護、私の生き方 陣田 泰子 先生 聖マリアンナ医科大学
GT2555-a	日々の看護実践からみつける私の看護、私の生き方 <b>キャリア開発</b> <b>地域包括ケア</b>

新規配信テーマ  継続配信テーマ

## 看護のフロントランナーズ

テストなし ワークなし 全テーマ通年配信 **リニューアル**

動画から医療現場の潮流をつかむ！ これからのケア体制のあり方

1テーマ約15～20分

コード	セッション名・講師・テーマ名
GU2501	看護師との協働のなかで考える看護補助者のキャリア支援 長谷川 理香 先生 脳神経センター大田記念病院
GU2501-a	看護師との協働のなかで考える看護補助者のキャリア支援

コード	セッション名・講師・テーマ名
GU2551	地域連携に変革をもたらし、患者・家族を支える 田淵 典子 先生 HITO 病院
GU2551-a	地域連携に変革をもたらし、患者・家族を支える
GU2552	スマート・ホスピタルで進化を遂げる看護の人材育成と質向上 前城 公子 先生 淡海医療センター
GU2552-a	スマート・ホスピタルで進化を遂げる看護の人材育成と質向上

新規配信テーマ  継続配信テーマ

## グローバルセミナーコース

テストなし ワークなし 全テーマ通年配信

海外の著名な講師陣による貴重な講義を特別配信！

約10～20分

コード	セッション名・講師・テーマ名
GS2501	看護における臨床推論とその会得方法 How to learn nursing Clinical Reasoning パトリシア・ベナー 先生 カリフォルニア大学
GS2501-a	看護における臨床推論とその会得方法 How to learn nursing Clinical Reasoning
GS2502	クリティカルケア領域における看護師の成長モデルと臨床推論との結びつき Relations between critical care nurse's progress model and Clinical Reasoning パトリシア・ベナー 先生 カリフォルニア大学
GS2502-a	クリティカルケア領域における看護師の成長モデルと臨床推論との結びつき Relations between critical care nurse's progress model and Clinical Reasoning
GS2503	移行理論とは何か、その真髄 The essence of Transition Theory and its effect on nursing practice アフアフ・イブラヒム・メレイス 先生 ペンシルベニア大学
GS2503-a	移行理論とは何か、その真髄 The essence of Transition Theory and its effect on nursing practice
GS2504	移行理論の実践への応用とそのアウトカム Application and outcome of Transition Theory in nursing アフアフ・イブラヒム・メレイス 先生 ペンシルベニア大学
GS2504-a	移行理論の実践への応用とそのアウトカム Application and outcome of Transition Theory in nursing

コード	セッション名・講師・テーマ名
GS2505	移行理論の発展と未来 Development of Transition Theory and future アフアフ・イブラヒム・メレイス 先生 ペンシルベニア大学
GS2505-a	移行理論の発展と未来 Development of Transition Theory and future
GS2506	ヒューマンケアリング理論の真髄 The essence of Human Caring Theory ジーン・ワトソン 先生 コロラド大学
GS2506-a	ヒューマンケアリング理論の真髄 The essence of Human Caring Theory
GS2507	基礎看護教育へのヒューマンケアリング理論の活用 How to integrate Human Caring Theory into basic nursing education ジーン・ワトソン 先生 コロラド大学
GS2507-a	基礎看護教育へのヒューマンケアリング理論の活用 How to integrate Human Caring Theory into basic nursing education
GS2508	ヒューマンケアリングの臨床実践 Clinical practice of Human Caring ジーン・ワトソン 先生 コロラド大学
GS2508-a	ヒューマンケアリングの臨床実践 Clinical practice of Human Caring

新規配信テーマ  継続配信テーマ

## チェック動画ライブラリ

テストなし ワークなし 全テーマ通年配信

コンパクトに学べるチェック動画がいつでも視聴可能！

コード	カテゴリ	テーマ名
MV0100-a	与薬（輸液ポンプ・シリンジポンプ）	輸液ポンプ・シリンジポンプ
MV0200-a	感染対策	あなたの手はきれいですか
MV0200-b		手指消毒
MV0200-c		手洗い
MV0200-d		嘔吐物・排泄物の処理方法
MV0200-e		個人防護具の着用方法
MV0200-f		個人防護具のはずし方
MV0200-g		咳エチケット
MV0300-a	救急救命処置（急変対応）	前日の患者との会話から予測（良い例・悪い例）
MV0300-b		急変患者の気づき
MV0300-c		急変患者発見時の対応
MV0400-a	社会人基礎力（接遇）	クレーム対応
MV0400-b		ことばの伝え方
MV0400-c		挨拶のポイント
MV0500-a	医療安全（アンガーマネジメント）	怒っている人がいたら
MV0500-b		場所の優劣
MV0500-c		距離を取る
MV0500-d		それぞれの場面で

コード	カテゴリ	テーマ名
MV0600-a	チーム医療（多職種カンファレンス）	共有編（よくない例・よい例）
MV0600-b		基本編（よくない例・よい例）
MV0600-c		実践編（よくない例・よい例）
MV0700-a	呼吸	咳嗽の介助
MV0700-b		呼吸介助法～臥位～
MV0700-c		呼吸介助法～座位～
MV0700-d		ハフティング～座位～
MV0700-e		口鼻腔吸引
MV0700-f		閉鎖式吸引
MV0800-a	注射・採血	静脈血採血
MV0800-b		筋肉内注射
MV0800-c		皮下注射
MV0800-d		静脈注射
MV0900-a	シミュレーション教育	急変対応シミュレーション
MV0900-b		接遇シミュレーション

新規配信テーマ  継続配信テーマ

# 院内全体研修コース

医療施設で働くすべての方に知ってほしい・身につけてほしいテーマ

## 医療安全関連

監修 杉山 良子 先生 一般社団法人 医療安全全国共同行動 改善アドバイザー、パラマウントベッド株式会社 顧問、転倒転落研究会 (RoomT2) 主幹 / 看護師

全テーマ通年配信 **リニューアル**

働き方の見直しから組織で医療安全の再構築を考える

1テーマ約10分

コード	セッション名・講師・テーマ名
CA2501	医療安全文化の醸成 ～医療安全の原点から～ 小林 美雪 先生 山梨医療安全研究会
CA2501-a	日本の医療安全の取り組みの原点から考えよう <b>医療安全</b>
CA2501-b	安全文化の醸成 ～医療安全文化の4要素～ <b>医療安全</b>
CA2502	組織の医療安全文化を支えるインシデントレポートと報告書管理体制を知ろう！ 高山 詩穂 先生 聖徳大学
CA2502-a	医療安全文化にインシデントレポートがなぜ必要か <b>医療安全</b>
CA2502-b	インシデント発生時の組織的対応 <b>医療安全</b>
CA2502-c	報告書管理体制はなぜ必要か <b>医療安全</b>
CA2503	形骸化させない！安全確保につながる確認業務 田中 健次 先生 電気通信大学
CA2503-a	確認業務の重要性と患者誤認を防ぐためのポイント <b>医療安全</b>
CA2503-b	ダブルチェックを習慣化するために <b>医療安全</b>
CA2504	医療安全文化醸成のための感性を磨く～TeamSTEPPS®・5Sのすすめ～ 辰巳 陽一 先生 近畿大学病院
CA2504-a	TeamSTEPPS® の理解 <b>医療安全</b>
CA2504-b	5S の理解と実践 <b>医療安全</b>

コード	セッション名・講師・テーマ名
CA2551	Let's ナッジ！医療安全をポジティブにとらえよう 辰巳 陽一 先生 近畿大学病院
CA2551-a	医療安全におけるナッジとは？ ～行動経済学と医療安全～ <b>医療安全</b>
CA2551-b	ナッジによる行動変容のしくみと評価 <b>医療安全</b>
CA2551-c	ナッジの医療安全活動への活用 <b>医療安全</b>
CA2599	動画で実践！みんなで取り組むKYT！ ～KYT 事例動画アーカイブ～ 黒川 美知代 先生 武蔵野赤十字病院
CA2599-a	動画で実践！みんなで取り組むKYT！ ～KYT 事例動画アーカイブ～ <b>テストなし 医療安全</b>

新規配信テーマ  継続配信テーマ

## 感染対策関連

監修 島崎 豊 先生 NPO 法人 日本・アジア口腔保健支援機構 理事、中部地区中材業務研究会 会長

全テーマ通年配信 **リニューアル**

新興感染症を乗り越えたいま、改めて取り組む感染対策

1テーマ約10分

コード	セッション名・講師・テーマ名
CB2501	基本を再確認！感染経路の理解 服部 智美 先生 日本赤十字社愛知医療センター 名古屋第二病院
CB2501-a	感染経路別にみた感染症の理解 <b>感染対策</b>
CB2501-b	もう一度確認する標準予防策 <b>感染対策</b>
CB2501-c	感染経路別対策の基本 <b>感染対策</b>
CB2502	基本を再確認！ノロウイルス感染症対策 桑山 祐樹 先生 愛知県医療療育総合センター中央病院
CB2502-a	ノロウイルス感染症の基本 <b>感染対策</b>
CB2502-b	ノロウイルス感染症の予防 <b>感染対策</b>
CB2502-c	ノロウイルス感染症対策の実践 <b>感染対策</b>
CB2503	基本を再確認！インフルエンザ・新型コロナウイルス感染症対策 脇 眞澄 先生 あいち小児保健医療総合センター
CB2503-a	インフルエンザウイルス感染症の基本 <b>感染対策</b>
CB2503-b	新型コロナウイルス感染症の基本 <b>感染対策</b>
CB2503-c	感染症対策のまとめ ～日ごろから気をつけること～ <b>感染対策</b>

コード	セッション名・講師・テーマ名
CB2504	アウトブレイクを回避しよう ～注意すべき感染症とその対策～ 島崎 豊 先生 NPO 法人 日本・アジア口腔保健支援機構
CB2504-a	注意すべき感染症の動向～風疹・麻疹など～ <b>感染対策</b>
CB2504-b	注意すべき感染症への対応策 <b>感染対策</b>
CB2504-c	ワクチンを有効に活用するために <b>感染対策</b>
CB2505	抗菌薬使用の実践と適正使用 高橋 弘泰 先生 海南病院
CB2505-a	抗菌薬投与の基本～確認すべき検査項目～ <b>感染対策</b>
CB2505-b	抗菌薬投与の基本～観察のポイント～ <b>感染対策</b>
CB2505-c	抗菌薬の適正使用 <b>感染対策</b>
CB2505-d	薬剤耐性 (AMR) 対策に必要な実践上の注意点 <b>感染対策</b>
CB2551	医療従事者として知っておきたい 薬剤耐性菌の基本と対策 島崎 豊 先生 NPO 法人 日本・アジア口腔保健支援機構
CB2551-a	薬剤耐性菌の基礎と近年の動向 <b>感染対策</b>
CB2551-b	薬剤耐性菌の院内感染 <b>感染対策</b>
CB2551-c	アウトブレイク発生時の対応 <b>感染対策</b>
CB2551-d	地域とつながる薬剤耐性菌対策 <b>感染対策</b>

新規配信テーマ  継続配信テーマ

## 倫理関連

全テーマ通年配信 **リニューアル**

日々の「もやもや」に気づいて立ち止まり、みんなで考えてみよう

1テーマ約10分

コード	セッション名・講師・テーマ名
CD2501	立ち止まる臨床倫理のススメ 金城 隆展 先生 琉球大学病院
CD2501-a	倫理とは？倫理的になるとは？倫理的な人とは？ <b>テストなし 倫理</b>
CD2501-b	選択に向き合う姿勢としての倫理 <b>テストなし 倫理</b>
CD2501-c	立ち止まり悩むための倫理 <b>テストなし 倫理</b>
CD2501-d	臨床倫理のトリセツ <b>テストなし 倫理</b>
CD2502	臨床倫理実践 ～患者の幸福をナラティブから見つけ出す～ 金城 隆展 先生 琉球大学病院
CD2502-a	みんなで支える ACP ～患者の尊厳から～ <b>テストなし 倫理</b>
CD2502-b	患者の幸福を考えるためのナラティブ ～スキルとナラティブの二刀流～ <b>テストなし 倫理</b>
CD2502-c	事例でみるナラティブ <b>テストなし 倫理</b>

コード	セッション名・講師・テーマ名
CD2503	看護職のための倫理 ～人生の最終段階における意思決定を支える～ 木澤 義之 先生 筑波大学
CD2503-a	人生の最終段階になったら、あなたはどのようにしたいですか <b>倫理</b>
CD2503-b	看護師が患者を支えるためにできること <b>倫理</b>
CD2503-c	事例から考える、意思決定を支えるためのポイント <b>テストなし 倫理</b>

新規配信テーマ  継続配信テーマ

## 非常時対応関連

全テーマ通年配信 **リニューアル**

非常時にも盤石な医療体制を構築できる対応力を備えた医療従事者になるための学びをサポート

1テーマ約10分

コード	セッション名・講師・テーマ名
CH2501	実効性のあるBCPを策定・運用するための考え方 笠岡 俊志 先生 熊本大学病院
CH2501-a	なぜ医療機関にBCPが必要なのか
CH2501-b	感染症型、災害型BCPそれぞれのポイント
CH2501-c	BCPを絵に描いた餅にしないために必要なこと
CH2502	災害に負けない病院づくりのポイント ～実際の災害事例に学ぶ有事への備え～ 講師交渉中
CH2502-a	現代の病院が抱えている災害リスク
CH2502-b	地域全体で考える医療防災
CH2502-c	災害に負けない体制づくり ～事例に学ぶ災害時医療のいろは～

コード	セッション名・講師・テーマ名
CH2551	復興事例に学ぶ災害に強い医療機関になるために 笠岡 俊志 先生 熊本大学病院
CH2551-a	災害時の医療ニーズに応える多施設間との連携
CH2551-b	災害関連死を防ぐ医療機関の対応策
CH2551-c	災害に強くなるための平時の備え
CH2552	知見から学ぶ水害対策タイムライン防災計画 笠岡 俊志 先生 熊本大学病院
CH2552-a	水害の特徴とその対策の考え方
CH2552-b	自施設の浸水リスクをいかに把握するか
CH2552-c	水害タイムライン防災計画の必要性

新規配信テーマ  継続配信テーマ



## 全体研修関連

全テーマ通年配信 **リニューアル**

病院全体で質の高いケアを提供するための知識を深め、実践につなげる

1テーマ約 **10分**

コード	セッション名・講師・テーマ名
CJ2501	医療従事者が知っておきたいヤングケアラー支援 横山 恵子 先生 横浜創英大学
CJ2501-a	ヤングケアラーとは <b>地域包括ケア</b>
CJ2501-b	ヤングケアラー支援における医療機関の役割と地域との連携 <b>地域包括ケア</b>
CJ2501-c	ヤングケアラー支援につながるピアサポート <b>地域包括ケア</b>
CJ2502	医療従事者が知っておくべき身体拘束最小化の考え方 講師交集中
CJ2502-a	身体拘束廃止に向けた取り組み <b>医療安全</b>
CJ2502-b	緊急やむを得ない場合の身体拘束とは <b>医療安全</b>
CJ2502-c	身体拘束最小化のための体制づくり <b>医療安全</b>
CJ2503	医療ガスの安全管理にかかわる基本 小林 剛志 先生 平塚共済病院
CJ2503-a	医療用ガスボンベの基本～酸素ボンベの正しい取り扱い方の知識～ <b>医療安全</b>
CJ2503-b	医療ガス配管設備の基本～配管の知っておくべき知識～ <b>医療安全</b>
CJ2503-c	医療ガスのリスク管理の基本～事例から学ぶ安全知識～ <b>医療安全</b>
CJ2504	意識を変える！医療機関のサイバーセキュリティ 講師交集中
CJ2504-a	身近に迫るサイバー攻撃のリスク
CJ2504-b	私たちにできるサイバーセキュリティ対策
CJ2504-c	サイバーセキュリティの意識を高めるために
CJ2505	高齢者虐待のとりえ方と対応 講師交集中
CJ2505-a	高齢者虐待の定義と通報義務 <b>医療安全</b>
CJ2505-b	高齢者虐待の実態 <b>医療安全</b>
CJ2505-c	高齢者虐待防止に向けた対応 <b>医療安全</b>
CJ2506	障害者虐待のとりえ方と対応 講師交集中
CJ2506-a	障害者虐待の定義と通報義務 <b>医療安全</b>
CJ2506-b	障害者虐待の実態 <b>医療安全</b>
CJ2506-c	障害者虐待防止に向けた対応 <b>医療安全</b>

コード	セッション名・講師・テーマ名
CJ2551	放射線診療従事者に必要な診療用放射線の基礎知識と安全管理 ～医療安全に必要な知識と指針の策定・改訂～ 關 良充 先生 川口パークタワークリニック
CJ2551-a	医療被ばくの基本的考え方と患者への適切な情報提供 <b>医療安全</b>
CJ2551-b	放射線診療の正当化と防護の最適化のための指針と研修 <b>医療安全</b>
CJ2551-c	放射線障害が生じた場合の対応～患者家族と医療従事者間の情報共有のポイント～ <b>医療安全</b>
CJ2552	医療現場で求められるLGBTQ+への理解と支援～すべての人が受けやすい医療をめざして～ 中西 純 先生 ウィル訪問看護ステーション
CJ2552-a	性的マイノリティとSOGIについて知る
CJ2552-b	セクシュアリティ（性のあり方）と医療現場での課題
CJ2552-c	すべてのSOGIが受けやすい医療のために
CJ2553	医療職が知っておくべき障害者福祉関連法～福祉の視点を知る～ 宮島 渡 先生 日本社会事業大学専門職大学院
CJ2553-a	わが国の障害者を取り巻く福祉施策
CJ2553-b	医療にかかわる障害者福祉に関する法律
CJ2553-c	障害をもつ人がより自分らしく生きられる社会とは
CJ2554	子ども虐待を見逃さないために 中島 由美子 先生 訪問看護ステーション愛美園
CJ2554-a	子どもの虐待とは
CJ2554-b	子ども虐待のサイン
CJ2554-c	地域の連携による子ども虐待への対応と支援
CJ2555	一般急性期の現場における身体拘束を考える 日向 園恵 先生 石巻赤十字病院
CJ2555-a	急性期における身体拘束の現状 <b>医療安全</b>
CJ2555-b	身体拘束の倫理的なジレンマ <b>医療安全</b>
CJ2555-c	急性期病棟での身体拘束最小化をめざすために <b>医療安全</b>
CJ2556	みんなでめざす「ハラスメントのない職場」とは 五井 淳子 先生 アクティ労務管理事務所
CJ2556-a	ハラスメントが起きやすい？医療現場の環境
CJ2556-b	ハラスメントにあたる行動・あたらぬ行動
CJ2556-c	心理的安全性とハラスメントのない職場
CJ2557	医療者として知っておきたい「患者の権利」～相互理解のためのコミュニケーション～ 山口 育子 先生 ささえあい医療人権センター COML
CJ2557-a	「知る権利」と患者の現状～ICからSDMへ～ <b>テストなし</b>
CJ2557-b	患者のプライバシーを守るために <b>テストなし</b>
CJ2557-c	患者・医療者がともに理解しあうための対応 <b>テストなし</b>

新規配信テーマ 継続配信テーマ

## 社会人基礎力関連

全テーマ通年配信 **リニューアル**

医療従事者として求められる、おさえておきたいキホンの学びをサポート

1テーマ約 **10分**

コード	セッション名・講師・テーマ名
CK2501	よくわかる個人情報保護の基本と取り扱い方～医療現場編～ 南 陽輔 先生 一步法律事務所
CK2501-a	個人情報保護とは何か
CK2501-b	個人情報保護に対する基本的な考え、取り組み
CK2501-c	個人情報の取り扱いについて
CK2502	医療職のメンタルヘルスをどう保つか 川村 道子 先生 宮崎県立看護大学
CK2502-a	メンタルヘルスのセルフマネジメント：こころ編
CK2502-b	メンタルヘルスのセルフマネジメント：からだ編
CK2502-c	良好な職場環境とメンタルヘルス
CK2503	働き方改革につなげる多職種連携のあり方 田中 恭子 先生 ペガサス 馬場記念病院
CK2503-a	医療従事者に必要な多職種連携とは
CK2503-b	多職種連携が機能するために
CK2503-c	多職種連携でのかかわり方
CK2504	電話・メールの基本マナー～社会人としてのファースト・ステップ～ 平岡 弓枝 先生 有限会社ビジネスブレン
CK2504-a	新医療人としてのビジネスマナー：電話編
CK2504-b	新医療人としてのビジネスマナー：メール編
CK2504-c	ビジネスマナーを実践するとは

コード	セッション名・講師・テーマ名
CK2551	あいさつからはじまる接遇マナー 村尾 孝子 先生 株式会社スマイル・ガーデン
CK2551-a	信頼関係を築く医療接遇のあり方
CK2551-b	医療現場にさまざまな影響をもたらす「あいさつ」のチカラ
CK2552	クレーム応対～二次クレームを予防するために～ 村尾 孝子 先生 株式会社スマイル・ガーデン
CK2552-a	これだけは知っておきたいクレーム応対
CK2552-b	二次クレームを予防する心得
CK2552-c	動画で学ぶ電話応対
CK2553	働きがい向上のためのキャリアプランを立てよう 永井 則子 先生 有限会社ビジネスブレン
CK2553-a	やりがい感の源・自己資源を把握する <b>テストなし</b> <b>キャリア開発</b>
CK2553-b	組織とのコミットメントを考える <b>テストなし</b> <b>キャリア開発</b>
CK2553-c	キャリアプランを立てる <b>テストなし</b> <b>キャリア開発</b>
CK2554	組織の活性化と職員自身の成長につながるコミュニケーションの力！ 青木 正人 先生 株式会社ウエルビー
CK2554-a	医療機関のコミュニケーションの特徴は？
CK2554-b	コミュニケーションをとるのはなぜ難しい？
CK2554-c	組織力を高めるコミュニケーションとは？

新規配信テーマ 継続配信テーマ

看護管理者特別コースⅠ

監修 任 和子 先生 京都大学大学院 医学研究科 人間健康科学系専攻 先端中核看護科学講座 生活習慣病看護学分野 教授

全テーマ通年配信

<基礎・概論編>認定看護管理者 セカンド・サードレベルが学びたいレジリエントな組織デザイン

1テーマ約15分

Table with 2 columns: Code, Session Name / Instructor / Theme Name. Contains 40 rows of course details for HEA2551 to HEA2557-d.

Table with 2 columns: Code, Session Name / Instructor / Theme Name. Contains 40 rows of course details for HEA2558 to HEA2562-d.

新規配信テーマ 継続配信テーマ

看護管理者特別コースⅡ

監修 任 和子 先生 京都大学大学院 医学研究科 人間健康科学系専攻 先端中核看護科学講座 生活習慣病看護学分野 教授

全テーマ通年配信



<実践編>地域丸ごとで輝く組織へ！ 看護部門・部署運営に明日から現場で役立つヒント

1テーマ約15分

Table with 2 columns: Code, Session Name / Instructor / Theme Name. Contains 40 rows of course details for HEB2501 to HEB2507-c.

Table with 2 columns: Code, Session Name / Instructor / Theme Name. Contains 40 rows of course details for HEB2508 to HEB2512-c.

新規配信テーマ 継続配信テーマ

# 入退院支援・地域包括ケアコース

監修 角田 直枝 先生 常磐大学看護学部・大学院 教授 / 毎月1日から  
茨城県立中央病院 がん看護専門看護師 2026年3月31日まで配信

リニューアル

事例から学んで患者の退院後の生活を支える看護師になる！

1テーマ約15分

コード	セッション名・講師・テーマ名
HG2501	改めて学ぶ！ 入退院支援入門 ～多職種連携による入退院支援がなぜ必要？～ 角田 直枝 先生 常磐大学
HG2501-a	入退院支援って何？ なんで必要？ <span>入退院支援</span>
HG2501-b	多職種での入退院支援が必要な理由 <span>入退院支援</span>
HG2501-c	病棟看護師がかかわる多職種 <span>入退院支援</span>
HG2501-d	多職種で入退院支援をやってみよう！ <span>入退院支援</span>
HG2502	地域で支える！ 精神科の地域包括ケア 講師交渉中
HG2502-a	精神障害にも対応した地域包括ケアシステムとは <span>地域包括ケア</span>
HG2502-b	精神障害にも対応した地域包括ケアシステムが機能するために必要なこと <span>地域包括ケア</span>
HG2502-c	精神科地域包括ケア病棟に求められる役割 <span>地域包括ケア</span>
HG2502-d	地域における精神科医療・看護の役割 <span>地域包括ケア</span>
HG2503	地域で進める多職種連携 ～山形県での地域包括ケアシステム推進の実践～ 講師交渉中
HG2503-a	地域で多職種協働が求められる背景 ～山形の地域特性を念頭に～ <span>地域包括ケア</span>
HG2503-b	多職種協働が患者を含めた地域の人々にもたらすものとは <span>地域包括ケア</span>
HG2503-c	事例でみる多職種協働Ⅰ <span>地域包括ケア</span>
HG2503-d	事例でみる多職種協働Ⅱ <span>地域包括ケア</span>
HG2504	認知症患者の入退院支援 ～地域共生社会実現に向けて～ 講師交渉中
HG2504-a	認知症高齢者を取り巻く現状と認知症基本法 <span>入退院支援</span>
HG2504-b	認知症高齢者の入退院支援の現状 <span>入退院支援</span>
HG2504-c	入退院支援に必要な認知機能障害の知識と生活調整の実際 <span>入退院支援</span>
HG2504-d	地域の認知症高齢者をみんなで支えていくために ～コミュニケーション・意思決定支援・家族支援～ <span>入退院支援</span>
HG2505	看護師も行う！ ヤングケアラー支援 ～背景を想像する、気づく～ 講師交渉中
HG2505-a	ヤングケアラーの社会的背景と現状 <span>地域包括ケア</span>
HG2505-b	ヤングケアラーに必要な支援 <span>地域包括ケア</span>
HG2505-c	患者の背景を想像して支援するために ～患者の家族にヤングケアラーがいる場合～ <span>地域包括ケア</span>
HG2505-d	事例から考えるヤングケアラー支援 <span>地域包括ケア</span>
HG2506	多職種で進める口腔ケア・摂食嚥下支援の実際 ～「口から食べる」を在宅でも続けていくために～ 講師交渉中
HG2506-a	入退院支援における口腔ケア・摂食嚥下支援の役割 <span>入退院支援</span>
HG2506-b	多職種チームで行う口腔ケア <span>入退院支援</span>
HG2506-c	多職種チームで行う摂食嚥下支援 <span>入退院支援</span>
HG2506-d	事例から学ぶ摂食嚥下支援 <span>入退院支援</span>

コード	セッション名・講師・テーマ名
HG2507	リハビリテーション職との連携 はじめの一步 ～患者の ADL を改善して地域につなぐ～ 講師交渉中
HG2507-a	リハビリテーションの意義をもう一度見直す ～令和6年度診療報酬改定からみえてくるもの～ <span>入退院支援</span>
HG2507-b	病態に応じた早期からの疾患別リハビリテーション <span>入退院支援</span>
HG2507-c	リハビリテーション職との連携で おさえておきたいポイント <span>入退院支援</span>
HG2507-d	事例： 訪問・通所リハビリテーション事業所との連携 <span>入退院支援</span>
HG2508	地域のなかでも大活躍！ 専門性の高い看護師 講師交渉中
HG2508-a	地域で専門性の高い看護師が求められる背景 <span>地域包括ケア</span>
HG2508-b	専門性の高い看護師は地域でどんなことができる？ <span>地域包括ケア</span>
HG2508-c	事例：地域で活躍する専門性の高い看護師 <span>地域包括ケア</span>
HG2508-d	専門性の高い看護師の活用のしくみの構築のために <span>地域包括ケア</span>
HG2509	地域で取り組む！ 高齢者の緊急入院対応 ～退院後の ADL 低下をふせぐ～ 講師交渉中
HG2509-a	高齢の救急患者をめぐる現状 <span>地域包括ケア</span>
HG2509-b	地域包括医療病棟とは？ 期待されていること <span>地域包括ケア</span>
HG2509-c	事例から考える在宅復帰支援 <span>地域包括ケア</span>
HG2509-d	高齢の救急患者対応のこれから ～超高齢社会の進展に対応するために～ <span>地域包括ケア</span>
HG2510	退院後の生活を見据えた栄養管理 ～多職種で切れ目のない支援を行おう～ 講師交渉中
HG2510-a	退院後の生活を見据えた栄養管理体制の構築 <span>入退院支援</span>
HG2510-b	退院に向けた食事・栄養支援 <span>入退院支援</span>
HG2510-c	訪問栄養指導とは <span>入退院支援</span>
HG2510-d	事例：多職種で行う栄養管理 <span>入退院支援</span>
HG2511	ICT を活用した入退院支援のいま 講師交渉中
HG2511-a	ここまで進んだ ICT 導入の現状 <span>入退院支援</span>
HG2511-b	ICT 利活用のメリットと課題 <span>入退院支援</span>
HG2511-c	入退院支援での ICT 利活用 <span>入退院支援</span>
HG2511-d	ICT 化が進むなか、これらを見据えて ～看護の本質はどこにあるのか～ <span>入退院支援</span>
HG2512	医療・看護と福祉の連携 ～医療的ケア児支援から考える～ 講師交渉中
HG2512-a	医療的ケア児支援の現状 <span>入退院支援</span>
HG2512-b	医療的ケア児を地域で支えるための視点 <span>入退院支援</span>
HG2512-c	医療的ケア児の訪問看護の実際 ～医療と福祉の連携で重要なこと～ <span>入退院支援</span>
HG2512-d	地域における医療的ケア児支援体制のあり方 <span>入退院支援</span>

コード	セッション名・講師・テーマ名
HG2551	どうつながる？ 入退院支援での病院・地域間連携 坂井 志麻 先生 上智大学
HG2551-a	地域包括ケアにおける入退院支援
HG2551-b	入退院支援における一連のプロセス
HG2551-c	地域包括ケアシステムの時代に求められる病院・地域間連携
HG2551-d	病院・地域間連携で行う入退院支援の実際
HG2552	改めて考える！ 地域包括ケアシステムと地域共生社会 木内 健太郎 先生 合同会社地域包括ケアステーション
HG2552-a	地域包括ケアの現状 <span>地域包括ケア</span>
HG2552-b	地域共生社会の背景と地域包括ケアとのつながり <span>地域包括ケア</span>
HG2552-c	地域で支え、支えられる関係をつくるために <span>地域包括ケア</span>
HG2552-d	地域共生社会の担い手として私たちにできること <span>地域包括ケア</span>
HG2553	動画でわかる！ 入退院支援における多職種カンファレンスの開き方 春田 淳志 先生 慶應義塾大学
HG2553-a	多職種カンファレンス開催の意義と情報共有と関係構築
HG2553-b	多職種カンファレンスにおける方向性の探索
HG2553-c	多職種カンファレンスで決定した方向性の 具体的業務への転用
HG2553-d	多職種カンファレンスで起こり得る コンフリクトへの対応のしかた
HG2554	地域で活躍する助産師 ～産後ケア事業と特定妊婦の支援から 連携の実際を学ぶ～ 岡本 登美子 先生 ウパウパハウス岡本助産院
HG2554-a	母子をめぐる現状と課題 <span>地域包括ケア</span>
HG2554-b	地域で活躍する助産師とは <span>地域包括ケア</span>
HG2554-c	連携の事例：産後ケア事業 <span>地域包括ケア</span>
HG2554-d	連携の事例：特定妊婦 <span>地域包括ケア</span>
HG2555	精神科リエゾンチームにおける 入退院支援へのかかわり ～事例から精神的支援のあり方を考える～ 寺岡 征太郎 先生 帝京大学
HG2555-a	精神科リエゾンチームとは
HG2555-b	入退院支援における精神科リエゾンチームの役割
HG2555-c	事例：精神的不安定感の強い患者の入退院支援
HG2555-d	事例：精神疾患を併発している患者の入退院支援
HG2556	みんなで考える アドバンス・ケア・プランニング (ACP) ～地域で連携して意思決定を支援する～ 片山 陽子 先生 香川県立保健医療大学
HG2556-a	自分らしい人生を過ごすための アドバンス・ケア・プランニング (ACP) <span>地域包括ケア</span>
HG2556-b	患者・家族の多様な思いに寄り添う意思決定支援 <span>地域包括ケア</span>
HG2556-c	事例：多職種で支える ACP の実践 <span>地域包括ケア</span>
HG2556-d	地域のなかでの ACP 実践における 病棟看護師の役割 <span>地域包括ケア</span>
HG2557	「地域連携室」ってどんなところ？ 病院と地域をつなぐ連携の実際 網代 祐介 先生 葵メディカルホールディングス
HG2557-a	病院ごとで異なる地域連携部門
HG2557-b	地域連携部門に求められる役割
HG2557-c	「地域連携室」が行う前方支援と後方支援
HG2557-d	地域連携の事例紹介
HG2558	外来看護師による在宅療養支援 島田 恵 先生 東京都立大学
HG2558-a	外来看護は在宅看護である <span>地域包括ケア</span>
HG2558-b	外来看護は在宅療養支援である <span>地域包括ケア</span>
HG2558-c	外来看護は「熟練した患者」に成長するのを支援する <span>地域包括ケア</span>
HG2558-d	事例：HIV/AIDS 患者の外来看護 ～HIV/AIDS コーディネーターナースの実践から～ <span>地域包括ケア</span>

コード	セッション名・講師・テーマ名
HG2559	地域の人の健康を支える！ みんなの保健室 服部 満生子 先生 みんなの保健室 陽だまり
HG2559-a	地域における暮らしと健康 <span>テストなし</span> <span>地域包括ケア</span>
HG2559-b	「あなたのままでいい」居場所 <span>テストなし</span> <span>地域包括ケア</span>
HG2559-c	健康と生きがい <span>テストなし</span> <span>地域包括ケア</span>
HG2559-d	今後の課題と取り組み <span>テストなし</span> <span>地域包括ケア</span>
HG2560	非医療職と看護師、みんなで行う地域づくり 江川 陽子 先生 大牟田市認知症ライフサポート研究会
HG2560-a	取り組みの背景： 少子高齢社会における地域づくりの必要性 <span>地域包括ケア</span>
HG2560-b	大牟田市が取り組む認知症対策の実際 <span>地域包括ケア</span>
HG2560-c	大牟田市が取り組む 認知症対策がもたらす地域づくり <span>地域包括ケア</span>
HG2560-d	今後の展望：地域の人々の健康を支え続けるために <span>地域包括ケア</span>
HG2561	退院後の暮らしを想像して支えるための 訪問看護ステーションへの出向事業 秋山 順子 先生 茨城県立中央病院
HG2561-a	入退院支援の現状と病院での退院支援の課題 ～令和6年度診療報酬改定～
HG2561-b	訪問看護ステーションへの出向
HG2561-c	訪問看護ステーションへの出向の実際と効果
HG2561-d	病院看護師の訪問看護への出向事業の展望
HG2562	看護小規模多機能型居宅介護（看多機）で 活躍する看護師 市橋 正子 先生   市橋 康佑 先生 MEIN HAUS
HG2562-a	看多機って何？ どんなことをする？ <span>地域包括ケア</span>
HG2562-b	看多機における看護師の役割とは <span>テストなし</span> <span>地域包括ケア</span>
HG2562-c	看多機における多職種連携 <span>テストなし</span> <span>地域包括ケア</span>
HG2562-d	地域の暮らしを支える看多機のこれから <span>地域包括ケア</span>

新規配信テーマ 継続配信テーマ

# カテゴリー別テーマ一覧

## 医療安全

AA2503	できる新人になるための薬物管理の基本	CA2501	医療安全文化の醸成
AA2505	基礎から学ぶ人工呼吸器の扱い方	CA2502	組織の医療安全文化を支えるインシデントレポートと報告書管理体制を知ろう！
AA2506	もう得意！ 実践に強くなる静脈ルート確保・採血	CA2503	形骸化させない！ 安全確保につながる確認業務
AA2507	もう平気！ 実践に強くなる筋肉内注射・皮下注射・皮内注射	CA2504	医療安全文化醸成のための感性を磨く
AA2554	できる新人になるための輸液ポンプ・シリンジポンプ取り扱い心得	CA2551	Let's ナッジ！ 医療安全をポジティブにとらえよう
AA2558	転倒・転落予防から考える患者安全	CA2599	動画で実践！ みんなで取り組むKYT！
AA2559	輸血の基礎を学んで安全な管理につなげよう	CJ2502	医療従事者が知っておくべき身体的拘束最小化の考え方
AA2560	多重課題の波を乗り越え	CJ2503	医療ガスの安全管理にかかわる基本
AP2552	精神科病棟でのインシデントから学ぶ医療安全	CJ2505	高齢者虐待のとりえ方と対応
AP2560	虐待につなげない！ 精神科看護ケアのあり方	CJ2506	障害者虐待のとりえ方と対応
BAA2516	医療安全	CJ2551	放射線診療従事者に必要な診療用放射線の基礎知識と安全管理
BDA2553	<事故防止編>認知症のケアにおける医療安全	CJ2555	一般急性期の現場における身体拘束を考える

## 感染対策

AA2555	無菌操作に強くなろう！ 安全と患者心理に配慮した膀胱留置カテーテルの挿入	CB2504	アウトブレイクを回避しよう
AP2554	精神科病棟における感染拡大を最小限にとどめるための対策	CB2505	抗菌薬使用の実際と適正使用
CB2501	基本を再確認！ 感染経路の理解	CB2551	医療従事者として知っておきたい薬剤耐性菌の基本と対策
CB2502	基本を再確認！ ノロウイルス感染症対策		
CB2503	基本を再確認！ インフルエンザ・新型コロナウイルス感染症対策		

## 倫理

CD2501	立ち止まる臨床倫理のススメ	CD2503	看護職のための倫理
CD2502	臨床倫理実践		

## がん看護

AA2556	やさしく学ぶ疼痛管理	AB2552	がん薬物療法の基礎知識
--------	------------	--------	-------------

## IV ナース

AA2506	もう得意！ 実践に強くなる静脈ルート確保・採血	AA2556	やさしく学ぶ疼痛管理
AA2507	もう平気！ 実践に強くなる筋肉内注射・皮下注射・皮内注射	AA2559	輸血の基礎を学んで安全な管理につなげよう
AA2554	できる新人になるための輸液ポンプ・シリンジポンプ取り扱い心得		

## 小児母性

AB2506	重症心身障害児者の安楽を守るポジショニング・体位変換・拘縮予防のポイント	AB2512	家族とともに考える子どものアドバンス・ケア・プランニング
AB2510	妊婦健診のはじめの一歩		

## キャリア開発

AA2561	看護師資格は一生	AC2502	インターン制度を活用した看護補助者の確保と育成
ALA2501	チームの一員になるためのメンバーシップ	AC2503	リーダー・ファーストステップ！
ALA2502	セルフコンパッションからセルフリフレクションへ	AC2504	主任のトリセツ
ALA2551	明日からプリセプター！ 入門編	AC2505	現場で鍛える政策提言力
ALA2552	明日からプリセプター！ 実践編	AC2551	管理者としてこれだけは知っておきたい労務管理入門
ALA2553	みんなが笑顔になれるアサーションの基本	AC2552	コンピテンシー・モデルを用いた人材の評価と育成
ALA2554	困ったときにも役立つアサーションの実践	AC2553	看護マネジメントの視点から考える専門性の高い看護師の活かし方
ALB2501	看護学生の学習意欲を引き出す臨地実習のヒント	AC2554	看護管理者から始めるレジリエンス
ALB2502	ともに成長する！ 対応に配慮が必要な学習者との向き合い方	AC2555	地域医療を支える中堅看護師の育成
ALB2551	インストラクショナル・デザイン：知識編	AC2556	チームで成果を上げる目標管理
ALB2552	インストラクショナル・デザイン：技術・態度編	AC2557	目標管理の中間評価
ALB2553	新人スタッフの個性を活かす学び伝授のコツ	AC2558	目標管理の期末評価
ALB2554	シミュレーションのいろはを学ぶ	GT2501	一生看護師であるための私のレジリエンス
ALB2555	これからのティーチング	GT2552	豊富な国際活動経験から語られる看護師のあるべき姿とは
ALB2556	これからのコーチング、ファシリテーション	GT2553	看護の対象はすべての人
ALC2599	実践につなげる！ 効果的な研修のヒント	GT2555	日々の看護実践からみつける私の看護、私の生き方
AC2501	ダイバーシティを活かす組織のつくり方	CK2553	働きがい向上のためのキャリアプランを立てよう

## ジェネラリスト

AB2501	患者を守る、チームで取り組む急変対応	AB2511	多職種でできる！ 急性期から在宅までの効果的な口腔ケア
AB2504	慢性閉塞性肺疾患 (COPD) の患者の日常生活をサポートしよう	AP2507	統合失調症の看護ケアと接し方
AB2505	糖尿病患者のこころとからだを癒やすフットケアの実践	AP2508	当事者から精神科看護師への暴力を考える
AB2508	ADLの維持・向上のために看護師ができること		

## スペシャリスト

AB2502	地域で暮らす慢性心不全患者を支える	AB2509	こんな場面でもつかえる！ 看護師のエコウ活用
AB2503	病棟看護師が知っておきたい「難病」とは	AP2509	老年期精神障害の看護ケアと精神科棟の認知症ケア
AB2507	「専門性の高い看護師」をめざすあなたへ贈るキャリアのヒント	AP2510	ナラティブ・アプローチを活用した精神科看護

## 【精神科】マネジメント

AP2511	精神科病棟に求められる地域移行・地域定着に向けた支援	AP2512	精神科病棟におけるチーム医療のあり方
--------	----------------------------	--------	--------------------

## 多職種連携

AA2559	輸血の基礎を学んで安全な管理につなげよう	FAB2501	患者の望む暮らしを支える！ ケアマネジャーとの連携
ALA2501	チームの一員になるためのメンバーシップ	FAB2502	健康的な暮らしの基本をつくる！ 歯科衛生士との連携
ALA2554	困ったときにも役立つアサーションの実践	FAB2503	暮らしのなかでもてる力を発揮する！ 介護福祉士との連携
AC2502	インターン制度を活用した看護補助者の確保と育成	FAB2551	患者の自立支援につなげる！ 理学療法士との連携
FAA2501	早期離床・早期退院に向けたチームでの取り組み	FAB2552	患者のADLを高める！ 作業療法士との連携
FAA2502	「リハビリテーション・栄養・口腔管理」の一体的取り組みの進め方	FAB2553	患者の生きる世界を広げる！ 言語聴覚士との連携
FAA2503	多職種ロールプレイをやってみよう	FAB2554	チーム力を底上げする！ 薬剤師との連携
FAA2504	教えてPTさん！ 腰にやさしく患者さんに負担をかけない移乗方法	FAB2555	患者の生きる力を支える！ 管理栄養士との連携
FAA2551	基礎からわかるチーム医療	FAB2556	地域の健康を守る！ 保健師との連携
FAA2552	外国人スタッフとの協働	FB2502	看護師が知っておきたいやさしい日本語

## 地域包括ケア

AC2555	地域医療を支える中堅看護師の育成	GT2555	日々の看護実践からみつける私の看護、私の生き方
AP2559	精神科看護における地域包括ケアシステム時代の地域連携	CJ2501	医療従事者が知っておきたいヤングケアラー支援
GT2554	人を支え、地域を支える看護職に求められる力とは		

# 2025年度はここがすごい！

- 1 リハビリテーション関連セッション登場！
- 2 研修セット開始！ 各施設でセットを作成して指定可
- 3 キャリアシート作成で生涯学習支援

# 2025年度はこんなセッションが登場！

- リハビリテーションセッション登場
- 看護管理コースに入門セッション
- 看護共育コース「研修計画書テンプレート」提供
- 看護研究コースはよりベーシックな内容
- 病棟別必要度チェック動画
- 経営・医事課へ病院経営・マネジメントコース

2025  
年度

# 研修計画立案お役立ち資料

学研メディカルサポートでは「看護実践能力習熟段階」に対応したテーマ一覧や、法定研修まで組み込んだ年間計画表など、研修計画立案にお役立ていただける資料を定期的にお届けしています。ぜひ計画立案にご活用ください。

最新の情報は弊社ウェブサイトをご覧ください

2024年 9月末 2025年度サービス&配信テーマご紹介パンフレット

2024年 10月末 【暫定版】 年間計画表  
【暫定版】 看護実践能力習熟段階対応表&  
逆引き看護実践能力習熟段階対応表

2024年 11月 【暫定版】 マネジメントラダー対応表

2024年 12月 【完成版】 看護実践能力習熟段階対応表&  
逆引き看護実践能力習熟段階対応表

2025年 1月 2025年度サービス&配信テーマシラバスご紹介パンフレット  
【完成版】 マネジメントラダー対応表

2025年 2月 2025年度配信ポスター  
【完成版】 年間計画表

2025年 6月 2025年度サービス&配信テーマご紹介パンフレット