

## 受講費用(税別)

研修受講者のほか、受講予定者や自己研鑽用も含め、ご希望にあわせてIDを発行します  
※学校法人など複数施設でご利用いただく場合、ご契約について別途ご案内しております

講義資料のプリントアウト(有料)も承っております。  
※詳しくは営業担当までお問い合わせください

### 共通科目

病床数	~199床	200~399床	400~599床	600床~
指導者用ID数	20ID	30ID	40ID	50ID
学研ナースिंगサポートをご契約の場合(オプション価格)	5,000円/月	10,000円/月	10,000円/月	10,000円/月
単体でお申し込みの場合	34,800円/月	49,800円/月	59,800円/月	69,800円/月

併用がおトク!

※共通科目は、ご契約月から3月末までの年度契約となります。10月開講の指定研修機関の施設がお申し込みの場合は、翌年9月末までの年度契約となります  
※年度途中からのお申し込みも可能です

### 区分別科目

区分別科目名	金額	区分別科目名	金額
呼吸器(気道確保に係るもの)関連	各10,000円/月	循環器関連	各20,000円/月
呼吸器(長期呼吸療法に係るもの)関連		胸腔ドレーン管理関連	
心臓ドレーン管理関連		ろう孔管理関連	
腹腔ドレーン管理関連		動脈血液ガス分析関連	
栄養に係るカテーテル管理(中心静脈カテーテル管理)関連		栄養及び水分管理に係る薬剤投与関連	
栄養に係るカテーテル管理(末梢留置型中心静脈注射用カテーテル管理)関連		血糖コントロールに係る薬剤投与関連	
創部ドレーン管理関連	各30,000円/月	皮膚損傷に係る薬剤投与関連	各30,000円/月
透析管理関連		呼吸器(人工呼吸療法に係るもの)関連	
術後疼痛管理関連		創傷管理関連	
		循環動態に係る薬剤投与関連	
		精神及び神経症状に係る薬剤投与関連	
		感染に係る薬剤投与関連	

※区分別科目は月単位での契約が可能です

### 領域別パッケージ

領域別パッケージ名	金額	領域別パッケージ名	金額
在宅・慢性期領域パッケージ	40,000円/月	集中治療領域パッケージ	50,000円/月
術中麻酔管理領域パッケージ	50,000円/月	外科系基本領域パッケージ	60,000円/月
救急領域パッケージ	50,000円/月	外科術後病棟管理領域パッケージ	80,000円/月

※領域別パッケージは連続した3か月以上の契約となります ※4か月目から月単位での契約が可能になります

### 看護師の特定行為研修 オプション

ビジュアルナースングメソッド	金額 20,000円/月	看護師の特定行為研修 実践サポート	金額 10,000円/月
看護師の特定行為研修 認定看護師教育基準カリキュラム(B課程)共通科目対応コース	金額 20,000円/月		

※ 学研ナースングサポート、ビジュアルナースングメソッド、看護師の特定行為研修(共通科目のみ)、学研訪問看護サポート(50 ID)、学研介護サポート(施設契約・法人契約)のいずれかをご利用の場合  
※ ビジュアルナースングメソッドを単体で(他サービスをお申し込みなく)お申し込みされる場合は、40,000円/月(税別)となります  
※ 看護師の特定行為研修 実践サポートを単体で(他サービスのお申し込みなく)お申し込みされる場合は、20,000円/月(税別)となります。なお、受講者用ID数によって料金が変わります。詳しくは営業へお問い合わせください  
※ ご契約月から年度末までの年度契約です。年度途中からお申し込みも可能です

### お問い合わせ・資料請求は

株式会社 学研メディカルサポート  
〒141-8414 東京都品川区西五反田 2-11-8

TEL: 03-6431-1228 (代表) 平日 9:00~18:00 担当: 営業部  
FAX 03-6431-1414 WEB <https://gakken-meds.jp>



## 看護師の

# 特定行為研修

2024  
年度版  
2024年6月発行

看護がかわる! 現場がかわる!  
全国の指定研修機関で続々採用中  
組織定着にも最適!

臨床推論やフィジカルアセスメントで包括的に診る・見る力を養成  
その力が現場に! 次世代に! 「広がる特定行為」を実現

施設ごとに  
カスタマイズ可能な  
e-ラーニング



### オプション

看護師の  
特定行為研修 認定看護師教育基準カリキュラム  
B課程共通科目対応コース

特定行為研修の学びを看護部・院内全体の  
ケアの向上につなげるための理論が満載!  
ラダー教育にも組み込めます



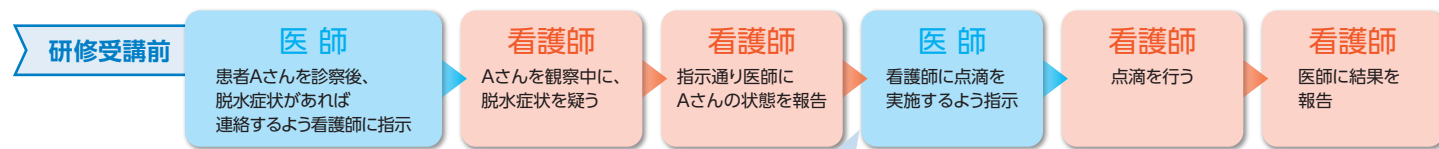
無料 デモ体験はこちらから!

学研 特定行為 で検索

Gakken



# 特定行為研修修了者の活躍が広がっています



実際の現場では…



医師の指示が出ず  
対応ができない…



患者にもっと  
タイムリーに  
対応できたら…

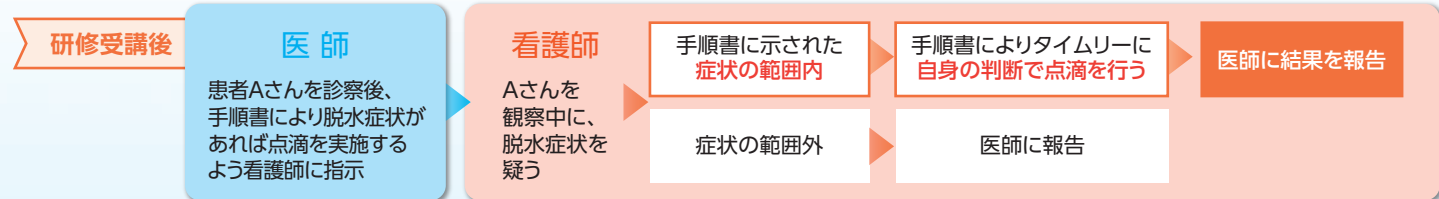


## 特定行為研修修了者がチームにいると

### 看護がかわる

- 臨床推論やフィジカルアセスメントの能力が向上し、患者を包括的に診る・看することで、一歩踏み込んだ看護ケアにつながる！
- 必要な場合には自らが「特定行為」を実施<sup>※1</sup>

特定行為研修修了者



※1 特定行為研修修了者は医行為の一部を「特定行為」として、修了した「区分別科目（領域別パッケージ）」に含まれる行為を手順書にしたがって医師の判断を待たずに行えます

### 現場がかわる

- チーム医療の中心として、多職種のメンバーと適切に情報共有ができ、連携が円滑に！
- 修了者の指導により看護部全体のアセスメント力が向上！

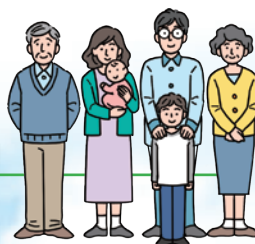


### 切れ目のない医療・看護の提供

### 患者へのさまざまな効果

- 入院患者のQOLの向上
- 急変の減少・在院日数の短縮<sup>※2</sup>
- スムーズな退院調整や在宅への移行

※2 厚生労働科学研究費補助金  
健康安全確保総合研究分野 地域医療基盤開発推進研究  
特定行為研修の修了者の活用に関する研究



# 患者にも看護師にも安心・安全な特定行為のために

## 特定行為研修修了者が身につけるべきこと

- 高度かつ専門的な知識や技能
- 実践的な理解力・思考力・判断力

特定行為研修修了者になるためには、厚生労働大臣が指定する「指定研修機関」で行われる特定行為研修を修了する必要があります。特定行為研修には、必須科目である共通科目（250時間）と、特定行為ごとに指定されている区分別科目（5～32時間程度）と領域別パッケージがあり、講義、演習、OSCE、実習などの形式が定められた教材で研修を行う必要があります。この研修を通して、看護師は高度かつ専門的な知識や技能、実践的な理解力・思考力・判断力を身につけます。



さらに +

- 特定行為を患者に届けるための体制の整備

例：活用ビジョン、チームづくり、修了者への支援  
手順書の整備、プロトコルの作成…



## すべて学研メディカルサポートがお手伝いします！

### ご利用施設の 声

### 特定行為研修が看護師としての成長の機会となる

看護管理者

当院は2018年に指定研修機関となり、特定行為研修を開講しました。外来では、胃ろう・膀胱ろうのカテーテル交換のための待ち時間が長時間となることがあり、特定行為を実施できれば患者の負担軽減につながると考え、研修生の育成を開始しました。研修修了生は、外来や病棟で活躍し、患者・家族からもタイムリーな対応に感謝の言葉をいただいています。訪問看護ステーションや離島病院へも修了生を輩出し、それぞれ特定看護師として役割を發揮しています。また、特定行為研修は看護師としての“学び直し”にもなり自己研鑽の機会として個人の成長につながっています。

※記載内容は2023年10月現在のものです



医療法人 徳洲会 南部徳洲会病院  
副看護部長  
中村 啓介 様

特定行為のことなら

看護師の

# 特定行為研修

におまかせください!

一人でも多くの患者をケアするために!  
包括的に診る・見る力を育てます!



学研の「看護師の特定行為研修」は、必須項目を満たしているだけではありません。修了した看護師が安心・安全にケアできるよう、知識や技能だけでなく、論理的思考力・判断力をしっかりと育てます。修了した看護師は自らが特定行為を行うだけでなく、チーム医療の中心として、患者への円滑かつ適切な医療を届けられるようになります。

研修について→6ページへ  
カリキュラムについて→8ページへ

B課程にも対応しています! ▶▶ 12ページへ

指定研修機関を目指す場合にも安心!  
申請もしっかりサポート!



特定行為研修を行うためには、厚生労働省(地方厚生局)に申請し、指定研修機関の認定を受ける必要があります。審査にあたっては地方厚生局による実地調査や面接も行われます。学研は申請のご準備から開講、開講後のアフターフォローまでしっかりサポートいたします。

自施設が指定研修機関になると  
こんなメリットがあります!

- 自施設の看護師が働きながら研修を進めることができる!
- 修了後の活躍現場を想定しながら研修を進めることができる!
- 修了後にも医師とのスムーズな連携ができ、実践につながる!

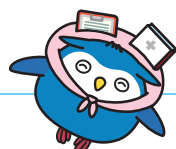
申請について→10ページへ

他社教材からの切り替えにともなう申請も、しっかりサポートします!

オプション

新テーマを  
続々公開中!

修了者のフォローアップも充実!  
施設の体制づくりをサポート!



看護師の  
特定行為研修 実践サポート

修了者が活躍する施設の  
インタビューも公開!

詳しくはサービスパンフレットをご覧ください ▶▶

## 特定行為研修のためのこだわりの教材

講義  
テスト

みる・きくだけでなく、症例をもとに考えながら学べる、**問いかけが豊富な講義**や講義後の確認テストで**論理的思考力・判断力**を育てます!  
医学的知識はもちろん、**安全を最優先した柔軟な思考・対応を解説**しています!

安全

論理的  
思考力

判断力

動画

フィジカルアセスメントでは、有名講師陣が現場で実際に行っている**テクニックを凝縮した動画**を多数ご用意。同じ手順をまねることで患者の変化に気づくポイントがわかります。さらに、特定行為の**手順を一つひとつ解説した手技動画**を完備。手技練習の前後で視聴することで、特定行為を適切・安全に実施できるようになります。



演習  
練習

症例ベースの課題のため、現場での実践にすぐに役立ちます。**医師の思考を追体験**し、さらに**日々の看護ケア**にまで落とし込みます!また、他職種へスムーズに患者をつなげられるよう、**それぞれの専門職に必要な患者情報を適切に伝える方法**を事例をもとに学びます!



ご利用施設の  
声

特定行為研修での演習にも活用しています!

※記載内容は2023年10月現在のものです

指導者

当院では2020年の特定行為研修開講時から学研メディカルサポートの「看護師の特定行為研修」を活用しています。本コースはe-ラーニングの講義を受講後に、演習や実習を通じて指導者やほかの受講者と直接議論を行うことにより講義で得た知識の再確認や活用ができ、理解が深まる点が特徴です。また演習を担当する医師にとっては、症例やその解説が用意されているので短時間で演習指導の準備ができ、演習も効率的に進むため、議論に多くの時間をあてられ有意義に過ごすことができると感じています。

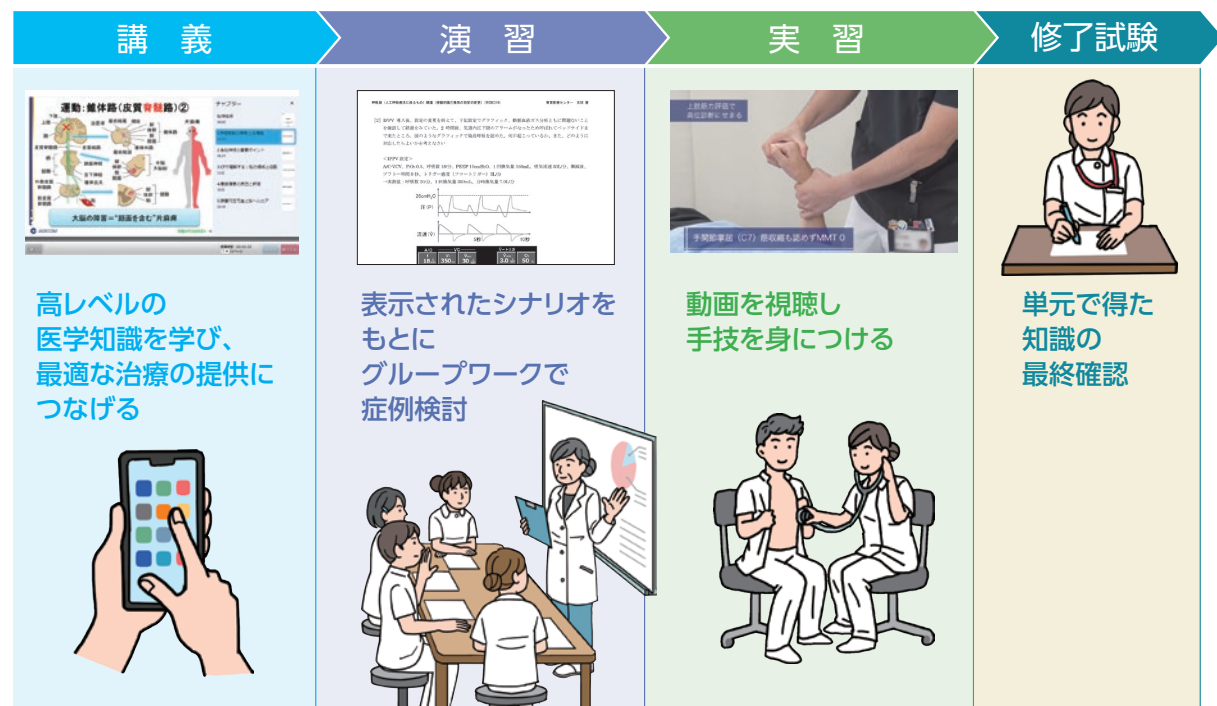
社会福祉法人 親善福祉協会 国際親善総合病院  
副院長・循環器内科部長 特定行為研修委員会委員長  
清水 誠 様





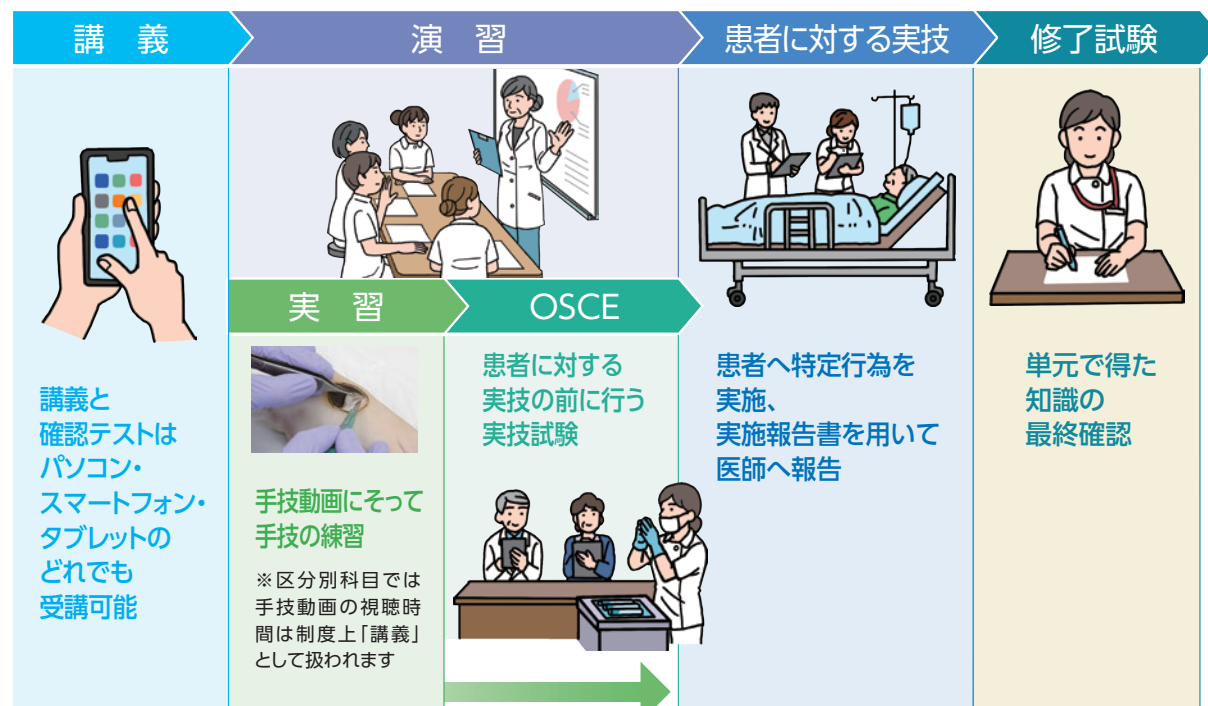
研修に必要な教材がすべてそろっています！  
研修受講対象者以外の院内看護師も受講できます！

## 共通科目の研修方法



区分別科目、領域別パッケージへ

## 区分別科目、領域別パッケージの研修方法



修了証発行



### 講義

#### 臨床経験豊富な講師による講義

- 問いかけが豊富な講義で論理的思考力、判断力を育てます
- 講義資料はすべて印刷可能  
プリントアウトサービスもご利用いただけます(別途費用)



#### 講義の理解度を振り返るテスト付き



- すべての講義に完備
- WEBでも紙でも受講可能
- 繰り返し受講することで知識の定着につながります

#### e-ラーニングなら

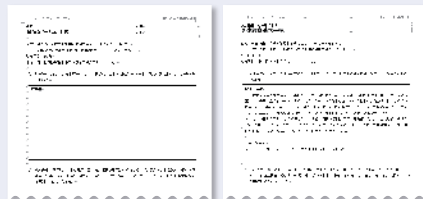
- パソコン、スマートフォンなどからいつでも、どこでも受講可能！
- 研修対象者以外も生涯学習として学びを進められます
- 指導者による受講状況確認もらく！
- 指導者は講義再生スピードを選択できるので、倍速再生で効率的に内容を確認できます **NEW**



### 演習

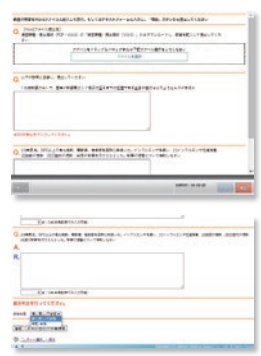
#### 医師の思考を追体験する演習

- 実践的なグループワーク用シートを完備。具体的な事例・症例が豊富なので、臨床推論能力や現場対応力を高められます
- 課題の解答例や、指導用引きも充実。指導者がディスカッションのフィードバックを行う際に参考にいただけます
- 区分別科目の一部では複数の症例から選択可能！



#### e-ラーニングなら

- グループワーク実施後の課題提出、その評価のフィードバックまで、システム上でやりとりを完結できます
- 課題提出、評価のフィードバックのどちらもファイル添付が可能
- 演習の合格もシステム上で評価・記録できます  
※実習も同様です
- 課題が提出されたら指導者のトップ画面にお知らせを表示！添削を迅速に行えます **NEW**



### 実習

#### 手順やコツを解説した動画で手技練習

- 著名講師陣が必要な技術をやさしく徹底解説する手技動画をご用意！
- チェックシート完備。正しく理解できたかを明確に確認できます
- 指導用引きに準備物品も明記！



### 患者に対する実技

#### 前後のアセスメントも大切にする実技実習

- 実習として特定行為を実施する際に必要となる手順書のサンプルをご用意。自施設用にカスタマイズでき、チェックリストで妥当性も確認できます
- 実習評価用の「チェックリスト」、実施後に記入する「特定行為実施報告書」をご用意、カルテ記載の練習ができます。いずれも自施設用にカスタマイズ可能です



### OSCE

#### シナリオに沿って行う実技試験

- アセスメントから手技までの一連の流れを評価できます！
- 指導者用の評価表も完備！



#### e-ラーニングなら

- OSCEの合格をシステム上に評価・記録できます

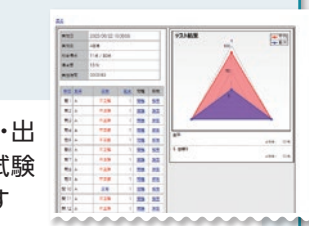
### 修了試験

#### カスタマイズできる修了試験

- WEBでも紙でも受講可能

#### e-ラーニングなら

- 指導者は、出題される問題・出題数・合格点・表示期間・試験時間をカスタマイズできます
- 受講者は表示期間に受講。結果は自動採点され、合格点を満たせば自動的に履修済みとなります





# 現場のニーズに応える修了者になるために！ 包括的に診る・看る力を育てるこだわりの教材！

## Point!

- ✔ 症例が豊富な教材だからすぐに実践できる！明日の看護がかわる！
- ✔ 問いかけが豊富な講義や講義後の確認テストで論理的思考力・判断力を育成！
- ✔ フィジカルアセスメントは有名講師陣のテクニックを凝縮した動画で学べる！
- ✔ ラダー教育に組み込むことで、看護部全体の実践力アップへ！
- ✔ e-ラーニングなら特定行為研修の組織定着にも最適です！
- ✔ 毎年3月、9月に改訂を実施！つねに最新情報をご提供します！

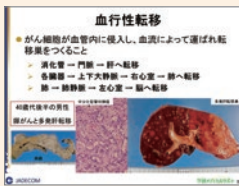
## 共通科目

監修：公益社団法人 地域医療振興協会 (JADECOM)

すべての特定行為に共通する、基礎的・総合的な基礎知識を学びます

### 臨床病態生理学

31時間†



**臨床解剖学、臨床病理学、臨床生理学を学ぶ**  
豊富な解剖図や病理写真をもとに正常な状態と異常な状態の違いを理解する

「腫瘍の病理学」の講義  
井上 健 先生 (大阪市立総合医療センター)

### 臨床薬理学

45時間



**薬理学、薬剤学をもとに薬の適応、副作用、相互作用、管理を学ぶ**  
薬の検索方法、添付文書の読み方なども詳しく解説し、実臨床での適切な使用を理解する  
豊富な演習で看護師がすべき管理を身につける

「抗リウマチ薬・抗アレルギー薬」の講義  
鈴木 翔太郎 先生 (聖マリアンナ医科大学)

### 臨床推論

45時間



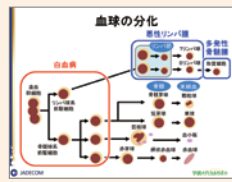
**診断から治療までの流れや考え方、各種検査やエビデンスを学ぶ**  
医療面接のプロが臨床推論の秘訣を詳しく解説  
症例をもとに実践的な思考を鍛える演習も豊富に用意

「臨床推論～診断を中心に～」の講義  
平岡 栄治 先生 (東京ベイ・浦安市川医療センター)

ラダー教育にもおすすめ!

### 疾病・臨床病態概論

41時間†



**主要疾患の臨床診断・治療を学ぶ**  
20以上の診療科の主要疾患の原因、診断、治療を概括  
在宅や救急など状況に応じたケアや治療も解説

「悪性リンパ腫、急性白血病」の講義  
山田 悠史 先生 (Mount Sinai Beth Israel, Department of Medicine)

### フィジカルアセスメント

45時間



**身体診察・診断学を学ぶ**  
手技と手順の解説つきの実演動画18本で、頭から爪先までのアセスメントの極意を身につける

「呼吸の診察」の実習  
則末 泰博 先生 (東京ベイ・浦安市川医療センター)

ラダー教育にもおすすめ!

### 医療安全学／特定行為実践

45時間



**特定行為を安全かつ適切に実施する知識と技術を学ぶ**  
医療安全学では事故の分析・対応方法、安全な行為の実践、安全な体制づくりに必要な内容を凝縮  
特定行為実践では、チーム医療に必要なコミュニケーションや患者へのIC、多様な事例で連携の基盤構築につながる実践能力を身につける

「臨床倫理」の講義  
金城 隆展 先生 (琉球大学医学部附属病院)

講師肩書は収録時のものです †：弊社教材の時間数です

## 区分別科目

(監修：各科目参照)

各特定行為の実施に必要な専門的知識と技術を身につけ、行為前後のシームレスな看護につなげます

### 呼吸器(長期呼吸療法に係るもの)関連

(8時間)

石原 英樹 先生  
八尾徳洲会総合病院 副院長/  
呼吸器内科 部長

### 循環器関連

(20時間)

安宅 一晃 先生  
奈良県総合医療センター  
救急・集中治療センター(救命救急センター)長

### 呼吸器(気道確保に係るもの)関連

(9時間)

長坂 安子 先生  
東京女子医科大学・大学院  
麻酔科学分野 教授・基幹分野長

### 呼吸器(人工呼吸療法に係るもの)関連

(29時間)

菊野 隆明 先生  
元 東京医療保健大学大学院 臨床教授

### 腹腔ドレーン管理関連

(8時間)

村上 雅彦 先生  
昭和大学 食道がんセンター センター長/  
昭和大学特任教授

### ろう孔管理関連

(22時間)

土岐 彰 先生  
戸塚共立第2病院  
小児外科 顧問

### 栄養に係るカテーテル管理(CVC管理)関連\*

(7時間)

寺田 享志 先生  
三島総合病院  
麻酔科診療部長

### 栄養に係るカテーテル管理(PICC管理)関連\*\*

(8時間)

寺田 享志 先生  
三島総合病院  
麻酔科診療部長

### 創傷管理関連

(34時間)

大浦 紀彦 先生  
杏林大学 医学部  
形成外科 教授

### 創部ドレーン管理関連

(6時間)†

菊野 隆明 先生  
元 東京医療保健大学大学院 臨床教授

### 動脈血液ガス分析関連

(13時間)

落合 亮一 先生  
東邦大学 医学部 名誉教授/  
医療法人 徳洲会 顧問

### 透析管理関連

(11時間)

中田 孝明 先生  
千葉大学大学院 医学研究院  
救急集中治療医学 教授

### 栄養及び水分管理に係る薬剤投与関連

(16時間)

石松 伸一 先生  
聖路加国際病院 院長

### 感染に係る薬剤投与関連

(29時間)

國島 広之 先生  
聖マリアンナ医科大学  
感染症学講座 教授  
吉田 理香 先生  
東京医療保健大学大学院 医療保健学研究科  
感染制御学 教授/感染管理認定看護師

### 血糖コントロールに係る薬剤投与関連

(16時間)

弘世 貴久 先生  
東邦大学医療センター 大森病院  
糖尿病・代謝・内分泌センター 教授

### 術後疼痛管理関連

(8時間)

橋口 さおり 先生  
聖マリアンナ医科大学 緩和医療学講座 主任教授  
聖マリアンナ医科大学大学院 緩和ケアセンター  
センター長

### 循環動態に係る薬剤投与関連

(28時間)

木村 昭夫 先生  
国立国際医療研究センター病院  
救命救急センター長

### 精神及び神経症状に係る薬剤投与関連

(26時間)

日本精神科看護協会

### 皮膚損傷に係る薬剤投与関連

(17時間)

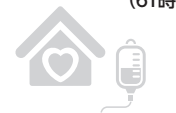
大塚 篤司 先生  
近畿大学 医学部  
皮膚科学教室 主任教授

## 領域別パッケージ

自身の所属で包括的に活躍できる専門的知識と技術を身につけます

### 在宅・慢性期領域パッケージ

(61時間)



### 外科術後病棟管理領域パッケージ

(120時間)†



### 術中麻酔管理領域パッケージ

(70時間)



### 救急領域パッケージ

(76時間)



### 外科系基本領域パッケージ

(96時間)†



### 集中治療領域パッケージ

(76時間)



特定行為研修における「領域別パッケージ」とは、下記の各領域において、実施頻度が高いとされる特定行為を組み合わせ、研修を受けやすくする制度です  
一部の研修が免除され、研修時間を短縮することができます

一部の演習にパッケージの領域に合わせた症例を追加! **NEW**

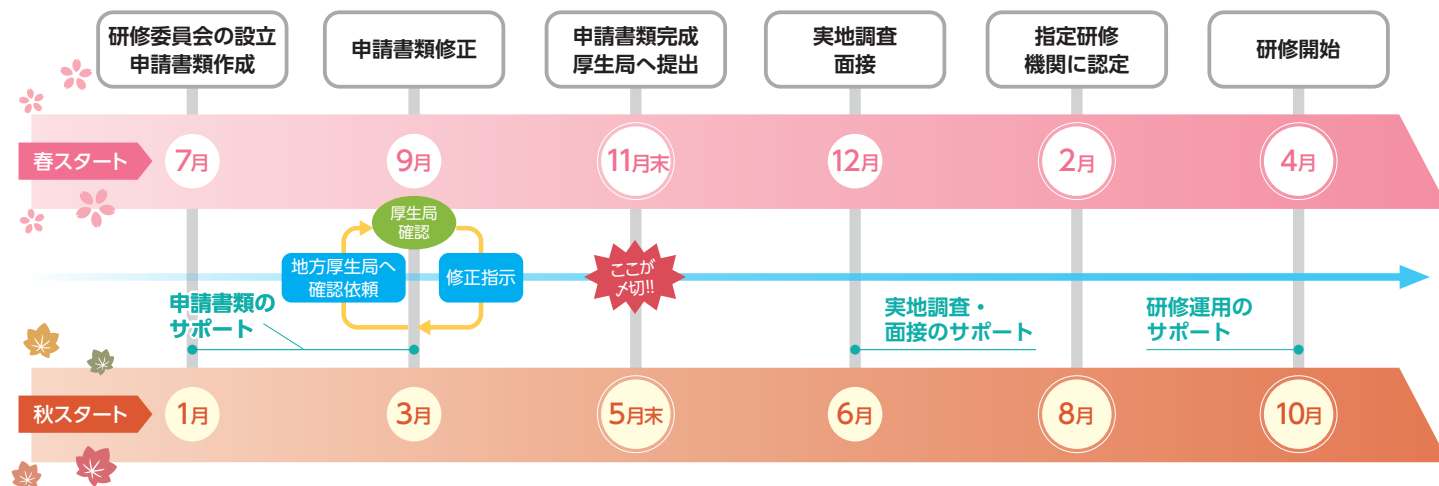
†：弊社教材の時間数です



# 学研は申請も無料でサポート！ 専任チーム&全国の営業担当者がかけつけます！

指定研修機関になるためには、多くの申請書類の作成が必要になるほか、地方厚生局の担当者による実地調査および面接により、施設要件や指導者資格を評価されます。これらすべてを豊富な経験をもとに学研がていねいにサポートします

## ▶▶ 認定までのスケジュール



## 申請書類のサポート※

指定研修機関の申請には、施設概要、カリキュラム、スケジュール(研修計画)、研修担当者名簿、同意書、掲示物(患者への案内)など、多くの書類を準備する必要があります。学研では、独自に蓄積した知見をもとに、こうした書類の作成方法やポイントなどをていねいにサポートします



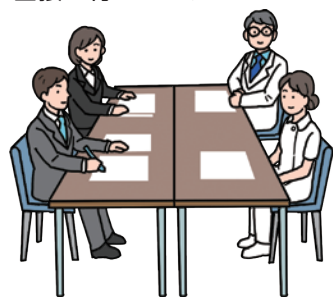
## 実地調査のサポート

申請書類の提出後に、研修室や教材備品など施設の設備、掲示物(患者への案内)の掲示場所などを確認する目的で、地方厚生局による実地調査が行われます。実地調査で確認される設備や評価のポイントのご説明などを行います



## 面接のサポート

申請書の内容をもとに、研修内容や指導体制、トラブルへの対応方法、責任者の配置などを確認するために、地方厚生局の担当者による面接が行われます。面接時の想定質問や回答のポイントに関する情報提供などを行います



## 研修運用のサポート

e-ラーニングの使い方や、演習・実習の進め方、手順書の作成方法など研修内容・研修体制の構築までていねいにサポートします。また、研修の進捗確認方法や業務と研修を両立させるための効果的な取り組み方法など、ほかの施設の事例をもとにご紹介します



※ 申請書類一式に記入する研修時間数や研修内容等については学研の「看護師の特定行為研修」のカリキュラムに基づくものです

他社教材からの切り替えにともなう申請も、しっかりサポートします！

## ご利用施設の 声

### 特定行為研修で得られたもの

私は「看護師の特定行為研修」の術中麻酔管理領域を受講し、8つの特定行為をできるようになりました。疾患や病態の学びを深めたい、キャリアアップをはかりたいと考えていたときに、院内で特定行為研修の募集があったため、受講を希望しました。受講前は、内容が難しいのではないかと心配でしたが、e-ラーニングの講義でも内容はわかりやすく、満足して学びを得ることができました。出勤時や帰宅時、空いた時間で学習できることもよかったです。研修受講時はHCU、現在は救急に所属していますが、急変時や状態の悪い患者に対して早期に動脈穿刺や橈骨動脈ラインの確保を行うことで、患者の状態を把握し、アセスメントすることに役立っています。また、講義で受講したフィジカルアセスメント、臨床推論の知識は、患者の状態を把握することだけでなく、後進の指導でも根拠をもって伝えることができ、役立っています。



学校法人 順天堂  
順天堂大学医学部附属順天堂医院  
看護部 救急PCセンター主任  
我妻 雄平 様

修了者

### 看護師の特定行為研修に係る指定研修機関の申請にも活用

事務担当者



当院は、病院理念に「優れた医療人の育成に貢献する」ことを掲げ、2021年から指定研修機関になるための準備を始めました。研修で使用するe-ラーニングシステムは、院内の選考会議で学研の「看護師の特定行為研修」に決めました。選考要因の1つは、地方厚生局への申請支援でした。申請に添付するシラバスや記入例を支援いただくことで導入するシステムに合わせた申請書類を準備でき、大変助かりました。その他、申請に係る留意事項などの助言をいただき、地方厚生局への申請もスムーズに行うことができました。

一般財団法人 新潟県地域医療推進機構 魚沼基幹病院  
左：事務部 経営企画課 参事 中：看護部 看護部長 右：看護部 看護副部長  
深野 光一郎 様 高橋 みはる 様 笠井 美香子 様

## 特定行為研修の組織定着※にも最適！ キャリアラダーへの組み込みで効果アップ！

学研の「看護師の特定行為研修」は、特定行為研修の組織定着にも最適です。多数の症例について、その原因や診断、治療、ケアのポイントまでていねいに解説。お手本動画で学べるフィジカルアセスメントや、医師の思考を言語化した臨床推論など、はじめての知識にも戸惑うことなく学習を進められます。キャリアラダーに組み込んでいただく際にも安心です。

※ 厚生労働省は、看護師の継続教育の一環として特定行為を位置づけるなど、病院として継続的、組織的に特定行為研修に取り組むこと、修了者の活動を推進することを推奨しています

Point!



## 「身体領域別」配信テーマ一覧も完備！

身体領域	配信テーマ	配信形式	配信期間	配信回数	配信時間
循環器	循環器の解剖学	動画	2023.10.1 - 2024.3.31	1回	15分
	循環器の病態	動画	2023.10.1 - 2024.3.31	1回	15分
	循環器の検査	動画	2023.10.1 - 2024.3.31	1回	15分
	循環器の薬物療法	動画	2023.10.1 - 2024.3.31	1回	15分
	循環器の手術療法	動画	2023.10.1 - 2024.3.31	1回	15分
	循環器の看護実践	動画	2023.10.1 - 2024.3.31	1回	15分
	循環器の最新動向	動画	2023.10.1 - 2024.3.31	1回	15分
呼吸器	呼吸器の解剖学	動画	2023.10.1 - 2024.3.31	1回	15分
	呼吸器の病態	動画	2023.10.1 - 2024.3.31	1回	15分
	呼吸器の検査	動画	2023.10.1 - 2024.3.31	1回	15分
	呼吸器の薬物療法	動画	2023.10.1 - 2024.3.31	1回	15分
	呼吸器の手術療法	動画	2023.10.1 - 2024.3.31	1回	15分
	呼吸器の看護実践	動画	2023.10.1 - 2024.3.31	1回	15分
	呼吸器の最新動向	動画	2023.10.1 - 2024.3.31	1回	15分

「循環器」「呼吸器」「感覚器」など、教材を身体領域別に整理した配信テーマ一覧もご用意しております。各病棟で必要とされる内容を解剖から疾患までまとめて学ぶことができるため、学びをすぐに活かすことが可能です。



## 看護師の特定行為研修 B課程共通科目対応コース†

「看護師の特定行為研修」と同時導入で、B課程に対応した共通科目を開講可能！

特定行為研修共通科目

本サービス

看護師の  
特定行為研修



- ・指導
- ・相談
- ・看護管理



B課程  
共通科目  
380時間※

新たに45時間※分の講義、演習・実習課題をご提供

※日本看護協会の定める、45分を「1時間」とする「みなし時間」での表記になります

†認定看護師教育課程専門科目の教材はこのコースに含まれません

### 本教材の特長

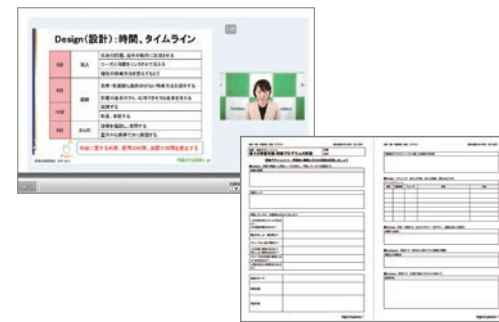
実践的かつアカデミック、だから「指導」「相談」「看護管理」の各場面で学びが活きる

#### ● 講義

インストラクショナルデザインを活用した学習支援方法、コンサルテーションの方法論、組織・看護サービスのマネジメント方法など、最新理論を徹底解説！

#### ● 演習用教材

講義で学んだ内容をふまえて、部署・組織の現状把握→分析→課題抽出→解決のための計画立案まで、しっかり進められます。



### 配信コース・テーマ一覧

監修：聖路加国際大学大学院 看護学研究科 教授 奥 裕美 先生

**指導** 臨床現場での学習支援方法を学ぶ  
最新の臨床判断モデルなどを活用した学習指導案の作成方法を学び、事例をもとに臨床現場における活用方法を身につける **15時間※**

単元	テーマ	講師	所属	実時間
1. 生涯教育と生涯学習	専門職の生涯学習と認定看護師の役割	三浦 友理子 先生	聖路加国際大学大学院 看護学研究科 講師	0.75
2. 成人学習者への教育	大人が学ぶということ ～学習者への理解を深めよう～	三浦 友理子 先生	聖路加国際大学大学院 看護学研究科 講師	1
3. 教材観(主題観)、 対象者観、指導観	学習の評価 看護専門職への学習支援のTips	三浦 友理子 先生	聖路加国際大学大学院 看護学研究科 講師	1
4. 学習指導案の作成・ 発表	臨床現場での学習支援①～日々の実践での 学習支援(臨床判断モデルの活用)～	池田 葉子 先生 森田 敦子 先生	聖路加国際病院 Clinical Nurse Educator (CNE)	1.5
	臨床現場での学習支援②～研修/学習会 (インストラクショナルデザインの活用)～	畠山 有希 先生	聖路加国際病院 Clinical Nurse Educator (CNE)	1.5
	臨床現場での学習支援③～日々の実践での 学習支援(臨床判断モデルの活用)事例編～	池田 葉子 先生 森田 敦子 先生	聖路加国際病院 Clinical Nurse Educator (CNE)	1.5
	臨床現場での学習支援④～研修/学習会 (インストラクショナルデザインの活用)事例編～	金子 あや 先生	聖路加国際病院 Clinical Nurse Educator (CNE)	1.5
	個々の学習支援/研修プログラムの計画(演習)	三浦 友理子 先生	聖路加国際大学大学院 看護学研究科 講師	2.5
合計時間				11.25

### 相談

#### コンサルテーションの方法論を学ぶ

コンサルテーションの基本をはじめ、多職種連携や組織内での問題解決方法を詳しく解説  
講師陣が経験した実際の相談事例を豊富に用意

15時間※

単元	テーマ	講師	所属	実時間
1. コンサルテーションの 概念	コンサルテーションの基本	竹森 志穂 先生	聖路加国際大学大学院 看護学研究科 准教授	1
	課題の明確化と関係性の構築 ～コンサルテーションの観点から考える 多職種連携とコンフリクトマネジメント～	竹森 志穂 先生	聖路加国際大学大学院 看護学研究科 准教授	1
2. コンサルテーションの方法	コンサルテーションの方法(演習)	竹森 志穂 先生	聖路加国際大学大学院 看護学研究科 准教授	3
3. コンサルテーションの 実際	コンサルテーションの実際① ～導入、関係性の構築～	平木 圭子 先生	聖路加国際大学 教育センター	1
	コンサルテーションの実際② ～問題の本質とコンサルティの状況の明確化～	平木 圭子 先生	聖路加国際大学 教育センター	1
	コンサルテーションの実際③ ～目標の明確化、コンサルテーションのモデル～	田代 真理 先生	聖路加国際大学 教育センター	1
	コンサルテーションの実際④ ～情報収集、計画立案と実行～	田代 真理 先生	聖路加国際大学 教育センター	1
	コンサルテーションの実際⑤ ～フォローアップ、ターミネーション～	西村 恵理奈 先生	聖路加国際大学大学院 看護学研究科 助教	1
	コンサルテーションの実際⑥ ～自事例の振り返り～	西村 恵理奈 先生	聖路加国際大学大学院 看護学研究科 助教	1.25
合計時間				11.25

### 看護管理

#### 看護管理の基本と看護の質評価について学ぶ

組織と看護サービスのマネジメント方法を詳しく解説  
看護実践の質を評価・改善していく方法を学び、演習や実習をとおして身につける

15時間※

単元	テーマ	講師	所属	実時間
1. ヘルスケアシステム の構造と現状	わが国の社会保障制度と課題	山田 雅子 先生	聖路加国際大学大学院 看護学研究科 教授	1
	地域包括ケアシステムと地域共生社会	山田 雅子 先生	聖路加国際大学大学院 看護学研究科 教授	1
2. 看護サービスの 質管理	看護サービスマネジメントの基本	奥 裕美 先生	聖路加国際大学大学院 看護学研究科 教授	1
	看護サービス提供に必要なマネジメントとリーダーシップ 変化する社会と看護サービスの維持向上	奥 裕美 先生 相澤 恵子 先生	聖路加国際大学大学院 看護学研究科 教授 聖路加国際大学大学院 看護学研究科 助教	1 0.75
3. 組織における 認定看護師の 位置づけと役割の 明確化	組織のマネジメント	相澤 恵子 先生	聖路加国際大学大学院 看護学研究科 助教	1
	認定看護師制度と特定認定看護師の役割	西田 和美 先生	国立研究開発法人 国立循環器病研究センター 副看護部長	0.5
	組織分析の方法と改善案の立案(演習)	西田 和美 先生	国立研究開発法人 国立循環器病研究センター 副看護部長	3
4. 看護実践の アウトカム評価	分析結果と改善案のプレゼンテーション(演習)	西田 和美 先生	国立研究開発法人 国立循環器病研究センター 副看護部長	1
	看護実践の質を評価する	相澤 恵子 先生	聖路加国際大学大学院 看護学研究科 助教	0.5
	看護実践の質改善における特定認定看護師の役割	相澤 恵子 先生	聖路加国際大学大学院 看護学研究科 助教	0.5
合計時間				11.25
補助教材	自分の意見を効果的に伝える プレゼンテーションスキル	奥 裕美 先生	聖路加国際大学大学院 看護学研究科 教授	0.5

※日本看護協会の定める、45分を「1時間」とする「みなし時間」での表記になります。なお、補助教材の時間は含まれません。講師の肩書は収録時のものです。最新の情報は弊社にお問い合わせください

### 認定看護師教育基準カリキュラム(B課程)とは

- 2019年度から開始された新たな認定看護師教育基準カリキュラムです
- 特定行為研修の共通・区分別科目が組み込まれており、e-ラーニングの使用が認められています
- 看護師はB課程認定看護師教育機関で受講することで、修了した区分に含まれる特定行為を実践できる新たな認定看護師(特定認定看護師)を目指すことができます

～本コースの監修者より～

本教材(指導、相談、看護管理)は、ケアは常に患者・利用者中心であること、学んだ知識や技術は一人でも多くの必要とする人や場に届ける必要があること、を強く意識して作りしました。ここでの「人や場」には、患者・利用者はもちろん、同僚や他職種、そして組織や地域、社会を含みます。実践・教育・研究の第一線で、この考えに基づく看護の開発に携わる講師陣による講義は、知的好奇心を刺激し、実践への還元に向けた動機づけを高める内容です。ぜひご活用ください。



奥 裕美 先生

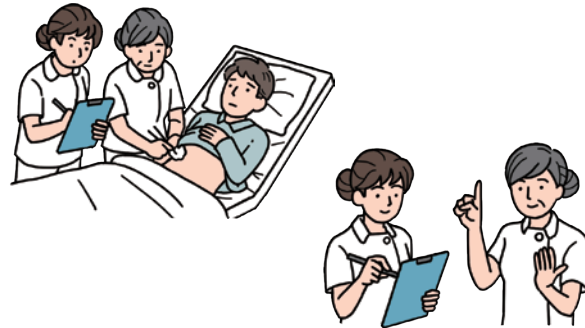
1997年 聖路加看護大学卒業  
2013年 聖路加看護大学大学院看護学研究科博士後期課程修了。博士(看護学)  
2020年より聖路加国際大学大学院看護学研究科教授(看護管理学)

特定行為研修で学んだ知識・技術を臨床現場へ！

Point!

本教材は認定看護師教育だけでなく、特定行為研修修了者の継続学習にもご活用いただけます！

例えば、特定行為研修修了者は「学んだ知識・技術を臨床現場に届けること」が期待されますが、「指導」「相談」「看護管理」の各教科目で学んだ内容は、修了者の知識・技術を看護部・他部署に広げていくことに大いに役立ちます。



リーダー教育のプラスα教材としても！

Point!

本教材はやリーダー教育にも組み込んでご活用いただけます！後輩ができた看護師やリーダーナース、教育や多職種連携、看護実践の質向上について専門的に学びたい方にも大変オススメ！リーダーシップ、メンバーシップ、組織マネジメントについて体系的に学べます。

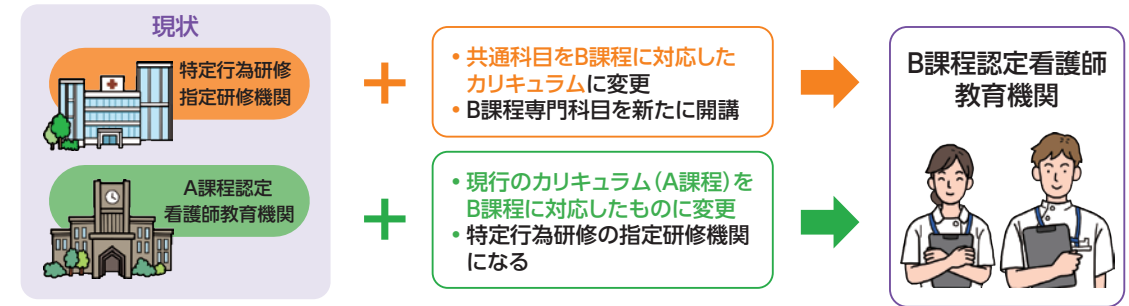


学研ナースングサポート × 看護師の 特定行為研修 認定看護師教育基準カリキュラム B課程共通科目対応コース

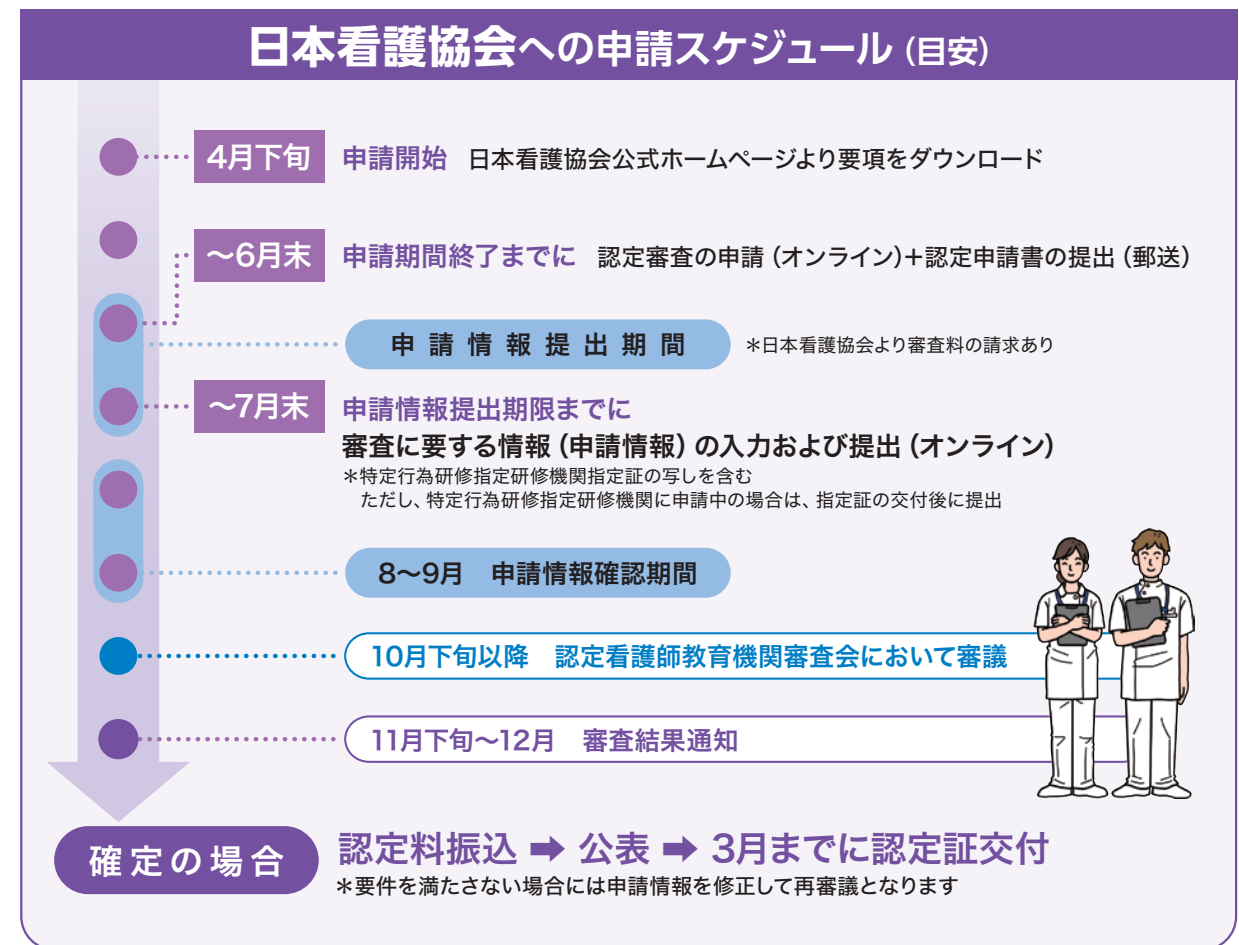
リーダー教育には「学研ナースングサポート」もオススメ！  
ぜひサービスパンフレットをご覧ください！



B課程認定看護師教育機関になるためには



B課程認定看護師教育機関を目指すみなさま



B課程認定看護師教育機関の認定には  
厚生労働省への特定行為研修指定研修機関の申請が別途必要です

学研の申請サポート 教材提供だけでなく、厚生労働省(地方厚生局)への特定行為研修指定研修機関の申請もサポートしております！  
申請について→10ページへ